



Finanziato dall'Unione europea
NextGenerationEU



COMUNE DI RHO (MI)

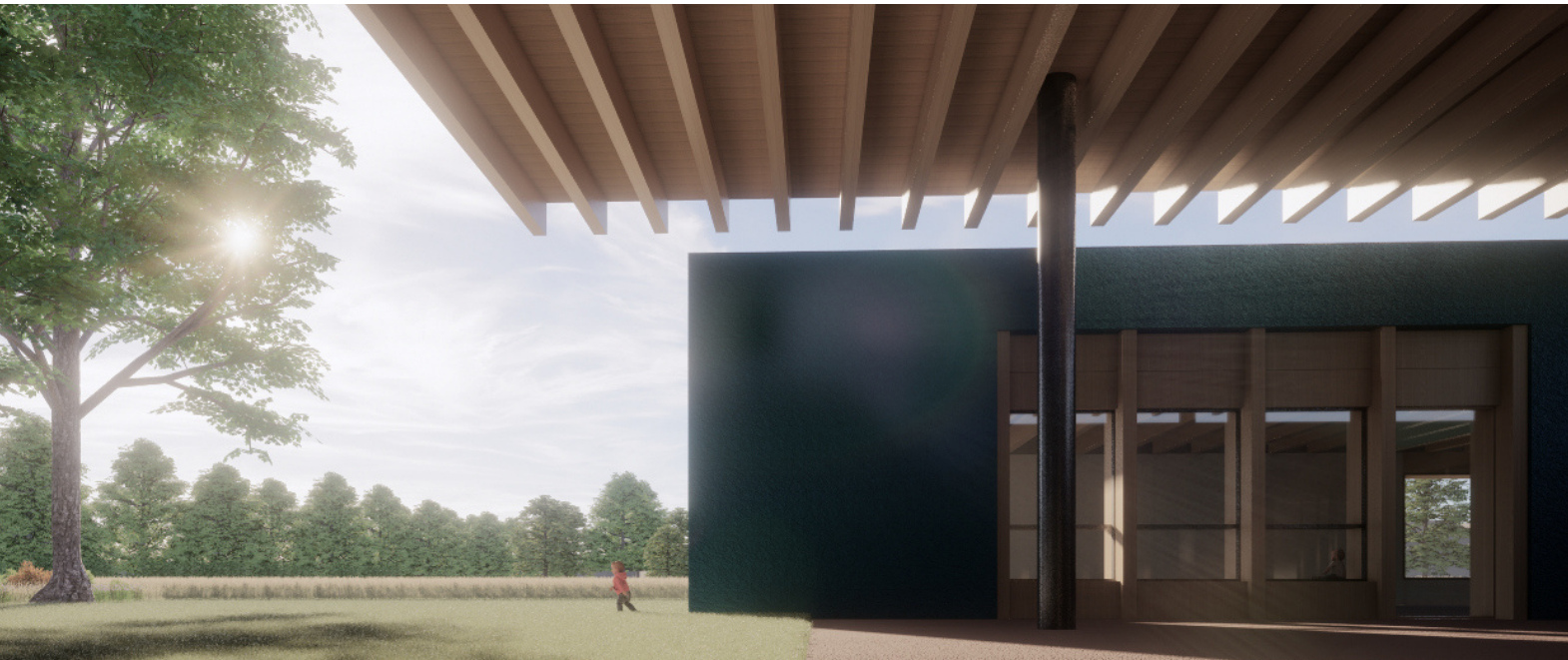
AREA 3 - LAVORI PUBBLICI - SERVIZIO EDILIZIA PUBBLICA E SICUREZZA SUL LAVORO

RESPONSABILE UNICO DEL PROCEDIMENTO

ING. IR. DANIELE FORCILLO

NUOVO ASILO NIDO IN VIA S. MARTINO

CUP C41B21002670005 - PROGETTO ESECUTIVO



E007

LUG 2022

REV 01

ANALISI NUOVI PREZZI OPERE CIVILI E VERDE

(Rif. Prezzario Reg Lombardia lug 2022)



COORDINAMENTO GENERALE E PROGETTO ARCHITETTONICO
SBG ARCHITETTI
Viale Gorizia, 30 - 20144 Milano

PROGETTO DELLE STRUTTURE
STUDIO ANGILELLA
Via Trieste, 9 - 20146 Milano



PROGETTO DEGLI IMPIANTI
ADVANCED ENGINEERING SRL
Via Monte Bianco 34 - 20149 Milano

Pr	Elementi di costo	U.M.	Quantità	Costo unitario	Importo
NP.1C.22.01	Estesa: Fornitura e posa in opera di recinzione con pannello a maglia fitta antiscavalamento security - colorato RAL - h200 con palo 80x60 - z/p - h260. I pali verranno posati su terreno agricolo con una gettata di cls a forma di plinto ad interasse ml 2 c.ca. I pannelli verranno fissati ai pali con appositi giunti. Breve: Fornitura e posa in opera di recinzione con pannello a maglia fitta antiscavalamento security - colo ... o posati su terreno agricolo con una gettata di cls a forma di plinto ad interasse ml 2 c.ca. I pannelli verranno fissati ai pali con appositi giunti. A - Manodopera 1 MA.00.005.0010 Operaio qualificato edile 2° livello 2 MA.00.005.0015 Operaio comune edile 1° livello Totale Manodopera € B - Materiali 3 NP.1C.22.01.01 Recinzione con pannello a maglia fitta antiscavalamento security - colorato RAL - h200 con palo 80x60 - z/p - h260. Compresi plinti ad interasse ml 2 ca e giunti di fissaggio pannelli. Totale Materiali € TOTALE Spese Generali (15,0000%) di cui sicurezza (0,0000%) Utile d'impresa (10,0000%) SOMMANO € Unità di misura: m Prezzo di applicazione € Diconsi euro: trecentotré,45				
		h	0,30	34,83	10,45
		h	0,30	31,43	9,43
					19,88
			1,00	220,00	220,00
					220,00
					239,88
					35,98
					0,00
					27,59
					303,45
					303,45

Pr	Elementi di costo	U.M.	Quantità	Costo unitario	Importo
NP.1C.22.02	Estesa: Fornitura e posa in opera di recinzione con pannello dover eco (fili 656)- colorato RAL - h195 con palo quadro 50x50 - z/p - h250. I pali verranno posati su terreno agricolo con una gettata di cls a forma di plinto ad interasse ml 2 c.ca. I pannelli verranno fissati ai pali con appositi giunti. Breve: Fornitura e posa in opera di recinzione con pannello dover eco (fili 656)- colorato RAL - h195 con pa ... o posati su terreno agricolo con una gettata di cls a forma di plinto ad interasse ml 2 c.ca. I pannelli verranno fissati ai pali con appositi giunti. A - Manodopera 1 MA.00.005.0010 Operaio qualificato edile 2° livello 2 MA.00.005.0015 Operaio comune edile 1° livello Totale Manodopera € B - Materiali 3 NP.1C.22.02.01 Fornitura e posa in opera di recinzione con pannello dover eco (fili 656)- colorato RAL - h195 con palo quadro 50x50 - z/p - h250. I pali verranno posati su terreno agricolo con una gettata di cls a forma di plinto ad interasse ml 2 c.ca. I pannelli verranno fissati ai pali con appositi giunti. Totale Materiali € TOTALE Spese Generali (15,0000%) di cui sicurezza (0,0000%) Utile d'impresa (10,0000%) SOMMANO € Unità di misura: m Prezzo di applicazione € Diconsi euro: centocinquantuno,65				
		h	0,30	34,83	10,45
		h	0,30	31,43	9,43
					19,88
		m	1,00	100,00	100,00
					100,00
					119,88
					17,98
					0,00
					13,79
					151,65
					151,65

Pr	Elementi di costo	U.M.	Quantità	Costo unitario	Importo
NP.22.10	<p>Estesa: Fornitura e posa di VETRATA CODICE V10 realizzata con sistema tipo METRA NC 75 HES WS. I profilati saranno in lega di alluminio EN AW 6060 (EN 573-3 e EN 755-2) con stato fisico di fornitura T5 secondo EN 515, estrusi nel rispetto delle tolleranze prescritte dalla norma EN 12020-2. Il sistema dovrà prevedere profilati a taglio termico, realizzati con listelli isolanti in poliammide low lambda (LLPA). Compreso di vetrocamenra, triplo vetro antisfondamento - 44.1 / 16 gas argon / 4 / 16 gas argon / 44.1 B.E. - canalina calda nera. $U_w \leq 1,2W/mqK$. Isolamento acustico - 48 db. I serramenti saranno posati in conformità alla norma UNI 10818 e, al fine di mantenere le prestazioni di tenuta e isolamento termo-acustico anche in opera, alle prescrizioni descritte nel "Manuale per la Posa in Opera dei Serramenti Esterni", pubblicato da METRA, secondo la metodologia denominata POSACLIMA. Vetrata composta dalle seguenti specchiature: • Porta a 2 ante a battente con apertura interna L:2000mm H:3000mm + sopraluce fisso a 2 specchiature H:600mm N.2 pz. • Specchiatura fissa L:1785mm H:3000mm N.4 pz. • Specchiatura fissa L:1350mm H:3000mm N.2 pz.</p> <p>Breve: Fornitura e posa di VETRATA CODICE V10 realizzata con sistema tipo METRA NC 75 HES WS. I profilati s ... 000mm + sopraluce fisso a 2 specchiature H:600mm N.2 pz. • Specchiatura fissa L:1785mm H:3000mm N.4 pz. • Specchiatura fissa L:1350mm H:3000mm N.2 pz.</p> <p style="text-align: center;">A - Manodopera</p> <p>1 MA.00.005.0015 Operaio comune edile 1° livello</p> <p>2 MA.00.005.0010 Operaio qualificato edile 2° livello</p> <p style="text-align: right;">Totale Manodopera €</p> <p style="text-align: center;">B - Materiali</p> <p>3 06 Fornitura e posa di specchiatura realizzata il sistema tipo METRA NC 75 HES WS composta da porta a 2 ante a battente L:2000mm H:3000mm con apertura esterna + sopraluce fisso a 2 specchiature H:600mm I profilati saranno in lega di alluminio EN AW 6060 (EN 573-3 e EN 755-2) con stato fisico di fornitura T5 secondo EN 515, estrusi nel rispetto delle tolleranze prescritte dalla norma EN 12020-2. Il sistema dovrà prevedere profilati a taglio termico, realizzati con listelli isolanti in poliammide low lambda (LLPA). Compreso di vetrocamenra, triplo vetro antisfondamento - 44.1 / 16 gas argon / 4 / 16 gas argon / 44.1 B.E. - canalina calda nera. $U_w \leq 1,2W/mqK$. Isolamento acustico - 48 db. I serramenti saranno posati in conformità alla norma UNI 10818 e, al fine di mantenere le prestazioni di tenuta e isolamento termo-acustico anche in opera, alle prescrizioni descritte nel "Manuale per la Posa in Opera dei Serramenti Esterni", pubblicato da METRA, secondo la metodologia denominata POSACLIMA.</p> <p>4 13 Maniglione antipanico per porte con apertura esterna</p> <p style="text-align: right;">Totale Materiali €</p> <p style="text-align: right;">TOTALE</p>				
		ora	8,00	31,43	251,44
		ora	8,00	34,83	278,64
					530,08
		cad	2,00	4.530,00	9.060,00
		cad	4,00	250,00	1.000,00
					10.060,00
					10.590,08

Pr	Elementi di costo	U.M.	Quantità	Costo unitario	Importo
	Spese Generali (15,0000%)				1.588,51
	di cui sicurezza (0,0000%)				0,00
	Utile d'impresa (10,0000%)				1.217,86
	SOMMANO €				13.396,45
	Unità di misura: cad				
	Prezzo di applicazione €				13.396,45
	Diconsi euro:				
	tredicimilatrecentonovantasei,45				

Pr	Elementi di costo	U.M.	Quantità	Costo unitario	Importo
NP.22.11	<p>Estesa: Fornitura e posa di VETRATA CODICE V11 realizzata con sistema tipo METRA NC 75 HES WS. I profilati saranno in lega di alluminio EN AW 6060 (EN 573-3 e EN 755-2) con stato fisico di fornitura T5 secondo EN 515, estrusi nel rispetto delle tolleranze prescritte dalla norma EN 12020-2. Il sistema dovrà prevedere profilati a taglio termico, realizzati con listelli isolanti in poliammide low lambda (LLPA). Compreso di vetrocamenra, triplo vetro antisfondamento - 44.1 / 16 gas argon / 4 / 16 gas argon / 44.1 B.E. - canalina calda nera. $U_w \leq 1,2W/mqK$. Isolamento acustico - 48 db. I serramenti saranno posati in conformità alla norma UNI 10818 e, al fine di mantenere le prestazioni di tenuta e isolamento termo-acustico anche in opera, alle prescrizioni descritte nel "Manuale per la Posa in Opera dei Serramenti Esterni", pubblicato da METRA, secondo la metodologia denominata POSACLIMA. Vetrata composta dalle seguenti specchiature: • Porta a 2 ante a battente con apertura interna L:2000mm H:3000mm + sopra luce fisso a 2 specchiature H:600mm N.1 pz. • Specchiatura fissa L:1785mm H:3000mm N.3 pz.</p> <p>Breve: Fornitura e posa di VETRATA CODICE V11 realizzata con sistema tipo METRA NC 75 HES WS. I profilati s ... e a battente con apertura interna L:2000mm H:3000mm + sopra luce fisso a 2 specchiature H:600mm N.1 pz. • Specchiatura fissa L:1785mm H:3000mm N.3 pz.</p> <p style="text-align: center;">A - Manodopera</p> <p>1 MA.00.005.0015 Operaio comune edile 1° livello</p> <p>2 MA.00.005.0010 Operaio qualificato edile 2° livello</p> <p style="text-align: right;">Totale Manodopera €</p> <p style="text-align: center;">B - Materiali</p> <p>3 06 Fornitura e posa di specchiatura realizzata il sistema tipo METRA NC 75 HES WS composta da porta a 2 ante a battente L:2000mm H:3000mm con apertura esterna + sopra luce fisso a 2 specchiature H:600mm. I profilati saranno in lega di alluminio EN AW 6060 (EN 573-3 e EN 755-2) con stato fisico di fornitura T5 secondo EN 515, estrusi nel rispetto delle tolleranze prescritte dalla norma EN 12020-2. Il sistema dovrà prevedere profilati a taglio termico, realizzati con listelli isolanti in poliammide low lambda (LLPA). Compreso di vetrocamenra, triplo vetro antisfondamento - 44.1 / 16 gas argon / 4 / 16 gas argon / 44.1 B.E. - canalina calda nera. $U_w \leq 1,2W/mqK$. Isolamento acustico - 48 db. I serramenti saranno posati in conformità alla norma UNI 10818 e, al fine di mantenere le prestazioni di tenuta e isolamento termo-acustico anche in opera, alle prescrizioni descritte nel "Manuale per la Posa in Opera dei Serramenti Esterni", pubblicato da METRA, secondo la metodologia denominata POSACLIMA.</p> <p>4 13 Maniglione antipánico per porte con apertura esterna</p>				
		ora	8,00	31,43	251,44
		ora	8,00	34,83	278,64
					530,08
		cad	1,00	4.270,00	4.270,00
		cad	2,00	250,00	500,00
		A R I P O R T A R E			6.300,08

Pr	Elementi di costo	U.M.	Quantità	Costo unitario	Importo
			R I P O R T O		6.300,08
5 01	Fornitura e posa di specchiatura realizzata il sistema tipo METRA NC 75 HES WS composta da specchiatura fissa H:3000mm L:2180mm. I profilati saranno in lega di alluminio EN AW 6060 (EN 573-3 e EN 755-2) con stato fisico di fornitura T5 secondo EN 515, estrusi nel rispetto delle tolleranze prescritte dalla norma EN 12020-2. Il sistema dovrà prevedere profilati a taglio termico, realizzati con listelli isolanti in poliammide low lambda (LLPA). Compreso di vetrocamenra, triplo vetro antisfondamento - 44.1 / 16 gas argon / 4 / 16 gas argon / 44.1 B.E. - canalina calda nera. Uw≤1,2W/mqK. Isolamento acustico - 48 db. I serramenti saranno posati in conformità alla norma UNI 10818 e, al fine di mantenere le prestazioni di tenuta e isolamento termo-acustico anche in opera, alle prescrizioni descritte nel “Manuale per la Posa in Opera dei Serramenti Esterni”, pubblicato da METRA, secondo la metodologia denominata POSACLIMA.				
		m	5,35	1.388,30	7.427,41
	Totale Materiali €				12.197,41
	TOTALE				12.727,49
	Spese Generali (15,0000%)				1.909,12
	di cui sicurezza (0,0000%)				0,00
	Utile d'impresa (10,0000%)				1.463,66
	SOMMANO €				16.100,27
	Unità di misura: cad				
	Prezzo di applicazione €				16.100,27
	Diconsi euro: sedicimilacento,27				

Pr	Elementi di costo	U.M.	Quantità	Costo unitario	Importo
NP.22.12	<p>Estesa: Fornitura e posa di VETRATA CODICE W1 realizzata con sistema tipo METRA NC 75 HES WS. I profilati saranno in lega di alluminio EN AW 6060 (EN 573-3 e EN 755-2) con stato fisico di fornitura T5 secondo EN 515, estrusi nel rispetto delle tolleranze prescritte dalla norma EN 12020-2. Il sistema dovrà prevedere profilati a taglio termico, realizzati con listelli isolanti in poliammide low lambda (LLPA). Compreso di vetrocamenra, triplo vetro antisfondamento - 44.1 / 16 gas argon / 4 / 16 gas argon / 44.1 B.E. - canalina calda nera. $U_w \leq 1,2W/mqK$. Isolamento acustico - 48 db. I serramenti saranno posati in conformità alla norma UNI 10818 e, al fine di mantenere le prestazioni di tenuta e isolamento termo-acustico anche in opera, alle prescrizioni descritte nel "Manuale per la Posa in Opera dei Serramenti Esterni", pubblicato da METRA, secondo la metodologia denominata POSACLIMA. Vetrata composta dalle seguenti specchiature: • Serramento fisso a due specchiature L:2600mm H:2400mm N.1 pz.</p> <p>Breve: Fornitura e posa di VETRATA CODICE W1 realizzata con sistema tipo METRA NC 75 HES WS. I profilati saranno in lega di alluminio EN AW 6060 (EN 573-3 e EN 755-2) con stato fisico di fornitura T5 secondo EN 515, estrusi nel rispetto delle tolleranze prescritte dalla norma EN 12020-2. Il sistema dovrà prevedere profilati a taglio termico, realizzati con listelli isolanti in poliammide low lambda (LLPA). Compreso di vetrocamenra, triplo vetro antisfondamento - 44.1 / 16 gas argon / 4 / 16 gas argon / 44.1 B.E. - canalina calda nera. $U_w \leq 1,2W/mqK$. Isolamento acustico - 48 db. I serramenti saranno posati in conformità alla norma UNI 10818 e, al fine di mantenere le prestazioni di tenuta e isolamento termo-acustico anche in opera, alle prescrizioni descritte nel "Manuale per la Posa in Opera dei Serramenti Esterni", pubblicato da METRA, secondo la metodologia denominata POSACLIMA. Vetrata composta dalle seguenti specchiature: • Serramento fisso a due specchiature L:2600mm H:2400mm N.1 pz.</p> <p style="text-align: center;">A - Manodopera</p> <p>1 MA.00.005.0015 Operaio comune edile 1° livello</p> <p>2 MA.00.005.0010 Operaio qualificato edile 2° livello</p> <p style="text-align: center;">Totale Manodopera €</p> <p style="text-align: center;">B - Materiali</p> <p>3 07 Fornitura e posa di specchiatura realizzata il sistema tipo METRA NC 75 HES WS composta da serramento fisso a due specchiature L:2600mm H:2400mm. I profilati saranno in lega di alluminio EN AW 6060 (EN 573-3 e EN 755-2) con stato fisico di fornitura T5 secondo EN 515, estrusi nel rispetto delle tolleranze prescritte dalla norma EN 12020-2. Il sistema dovrà prevedere profilati a taglio termico, realizzati con listelli isolanti in poliammide low lambda (LLPA). Compreso di vetrocamenra, triplo vetro antisfondamento - 44.1 / 16 gas argon / 4 / 16 gas argon / 44.1 B.E. - canalina calda nera. $U_w \leq 1,2W/mqK$. Isolamento acustico - 48 db. I serramenti saranno posati in conformità alla norma UNI 10818 e, al fine di mantenere le prestazioni di tenuta e isolamento termo-acustico anche in opera, alle prescrizioni descritte nel "Manuale per la Posa in Opera dei Serramenti Esterni", pubblicato da METRA, secondo la metodologia denominata POSACLIMA.</p> <p style="text-align: center;">Totale Materiali €</p> <p style="text-align: center;">TOTALE</p> <p>Spese Generali (15,0000%)</p> <p>di cui sicurezza (0,0000%)</p> <p>Utile d'impresa (10,0000%)</p>				
		ora	4,00	31,43	125,72
		ora	4,00	34,83	139,32
	Totale Manodopera €				265,04
		cad	1,00	2.535,00	2.535,00
	Totale Materiali €				2.535,00
	TOTALE				2.800,04
	Spese Generali (15,0000%)				420,01
	di cui sicurezza (0,0000%)				0,00
	Utile d'impresa (10,0000%)				322,01

Pr	Elementi di costo	U.M.	Quantità	Costo unitario	Importo
	SOMMANO €				3.542,06
	Unità di misura: cad				
	Prezzo di applicazione €				3.542,06
	Diconsi euro:				
	tremilacinquecentoquarantadue,06				

Pr	Elementi di costo	U.M.	Quantità	Costo unitario	Importo
NP.22.13	<p>Estesa: Fornitura e posa di VETRATA CODICE W2 realizzata con sistema tipo METRA NC 75 HES WS. I profilati saranno in lega di alluminio EN AW 6060 (EN 573-3 e EN 755-2) con stato fisico di fornitura T5 secondo EN 515, estrusi nel rispetto delle tolleranze prescritte dalla norma EN 12020-2. Il sistema dovrà prevedere profilati a taglio termico, realizzati con listelli isolanti in poliammide low lambda (LLPA). Compreso di vetrocamenra, triplo vetro antisfondamento - 44.1 / 16 gas argon / 4 / 16 gas argon / 44.1 B.E. - canalina calda nera. $U_w \leq 1,2W/mqK$. Isolamento acustico - 48 db. I serramenti saranno posati in conformità alla norma UNI 10818 e, al fine di mantenere le prestazioni di tenuta e isolamento termo-acustico anche in opera, alle prescrizioni descritte nel "Manuale per la Posa in Opera dei Serramenti Esterni", pubblicato da METRA, secondo la metodologia denominata POSACLIMA. Vetrata composta dalle seguenti specchiature: • Serramento a nastro a 3 specchiature apribili a battente L:4755mm H:700mm N.1 pz.</p> <p>Breve: Fornitura e posa di VETRATA CODICE W2 realizzata con sistema tipo METRA NC 75 HES WS. I profilati sa ... enominata POSACLIMA. Vetrata composta dalle seguenti specchiature: • Serramento a nastro a 3 specchiature apribili a battente L:4755mm H:700mm N.1 pz.</p> <p style="text-align: center;">A - Manodopera</p> <p>1 MA.00.005.0015 Operaio comune edile 1° livello</p> <p>2 MA.00.005.0010 Operaio qualificato edile 2° livello</p> <p style="text-align: right;">Totale Manodopera €</p> <p style="text-align: center;">B - Materiali</p> <p>3 08 Fornitura e posa di specchiatura realizzata il sistema tipo METRA NC 75 HES WS composta da serramento a nastro a 3 specchiature apribili L:4755mm H:700mm. I profilati saranno in lega di alluminio EN AW 6060 (EN 573-3 e EN 755-2) con stato fisico di fornitura T5 secondo EN 515, estrusi nel rispetto delle tolleranze prescritte dalla norma EN 12020-2. Il sistema dovrà prevedere profilati a taglio termico, realizzati con listelli isolanti in poliammide low lambda (LLPA). Compreso di vetrocamenra, triplo vetro antisfondamento - 44.1 / 16 gas argon / 4 / 16 gas argon / 44.1 B.E. - canalina calda nera. $U_w \leq 1,2W/mqK$. Isolamento acustico - 48 db. I serramenti saranno posati in conformità alla norma UNI 10818 e, al fine di mantenere le prestazioni di tenuta e isolamento termo-acustico anche in opera, alle prescrizioni descritte nel "Manuale per la Posa in Opera dei Serramenti Esterni", pubblicato da METRA, secondo la metodologia denominata POSACLIMA.</p> <p style="text-align: right;">Totale Materiali €</p> <p style="text-align: right;">TOTALE</p> <p>Spese Generali (15,0000%)</p> <p>di cui sicurezza (0,0000%)</p> <p>Utile d'impresa (10,0000%)</p> <p style="text-align: right;">SOMMANO €</p>				
		ora	4,00	31,43	125,72
		ora	4,00	34,83	139,32
					265,04
		cad	1,00	2.055,00	2.055,00
					2.055,00
					2.320,04
					348,01
					0,00
					266,81
					2.934,86

Committente:

Pr	Elementi di costo	U.M.	Quantità	Costo unitario	Importo
NP.22.14	<p>Estesa: Fornitura e posa di VETRATA CODICE W3 realizzata con sistema tipo METRA NC 75 HES WS. I profilati saranno in lega di alluminio EN AW 6060 (EN 573-3 e EN 755-2) con stato fisico di fornitura T5 secondo EN 515, estrusi nel rispetto delle tolleranze prescritte dalla norma EN 12020-2. Il sistema dovrà prevedere profilati a taglio termico, realizzati con listelli isolanti in poliammide low lambda (LLPA). Compreso di vetrocamenra, triplo vetro antisfondamento - 44.1 / 16 gas argon / 4 / 16 gas argon / 44.1 B.E. - canalina calda nera. $U_w \leq 1,2W/mqK$. Isolamento acustico - 48 db. I serramenti saranno posati in conformità alla norma UNI 10818 e, al fine di mantenere le prestazioni di tenuta e isolamento termo-acustico anche in opera, alle prescrizioni descritte nel "Manuale per la Posa in Opera dei Serramenti Esterni", pubblicato da METRA, secondo la metodologia denominata POSACLIMA. Vetrata composta dalle seguenti specchiature: • Serramento a nastro a 2 specchiature apribili a battente L:3205mm H:700mm N.1 pz.</p> <p>Breve: Fornitura e posa di VETRATA CODICE W3 realizzata con sistema tipo METRA NC 75 HES WS. I profilati sa ... enominata POSACLIMA. Vetrata composta dalle seguenti specchiature: • Serramento a nastro a 2 specchiature apribili a battente L:3205mm H:700mm N.1 pz.</p> <p style="text-align: center;">A - Manodopera</p> <p>1 MA.00.005.0015 Operaio comune edile 1° livello</p> <p>2 MA.00.005.0010 Operaio qualificato edile 2° livello</p> <p style="text-align: right;">Totale Manodopera €</p> <p style="text-align: center;">B - Materiali</p> <p>3 10 Fornitura e posa di specchiatura realizzata il sistema tipo METRA NC 75 HES WS composta da serramento a nastro a 2 specchiature apribili a battente L:3205mm H:700mm. I profilati saranno in lega di alluminio EN AW 6060 (EN 573-3 e EN 755-2) con stato fisico di fornitura T5 secondo EN 515, estrusi nel rispetto delle tolleranze prescritte dalla norma EN 12020-2. Il sistema dovrà prevedere profilati a taglio termico, realizzati con listelli isolanti in poliammide low lambda (LLPA). Compreso di vetrocamenra, triplo vetro antisfondamento - 44.1 / 16 gas argon / 4 / 16 gas argon / 44.1 B.E. - canalina calda nera. $U_w \leq 1,2W/mqK$. Isolamento acustico - 48 db. I serramenti saranno posati in conformità alla norma UNI 10818 e, al fine di mantenere le prestazioni di tenuta e isolamento termo-acustico anche in opera, alle prescrizioni descritte nel "Manuale per la Posa in Opera dei Serramenti Esterni", pubblicato da METRA, secondo la metodologia denominata POSACLIMA.</p> <p style="text-align: right;">Totale Materiali €</p> <p style="text-align: right;">TOTALE</p> <p>Spese Generali (15,0000%)</p> <p>di cui sicurezza (0,0000%)</p> <p>Utile d'impresa (10,0000%)</p> <p style="text-align: right;">SOMMANO €</p>				
		ora	4,00	31,43	125,72
		ora	4,00	34,83	139,32
					265,04
		cad	1,00	1.225,00	1.225,00
					1.225,00
					1.490,04
					223,51
					0,00
					171,36
					1.884,91

Pr	Elementi di costo	U.M.	Quantità	Costo unitario	Importo
	Unità di misura: cad				
	Prezzo di applicazione €				1.884,91
	Diconsi euro:				
	milleottocentoottantaquattro,91				

Committente:

Pr	Elementi di costo	U.M.	Quantità	Costo unitario	Importo
NP.22.15	<p>Estesa: Fornitura e posa di VETRATA CODICE W4 realizzata con sistema tipo METRA NC 75 HES WS. I profilati saranno in lega di alluminio EN AW 6060 (EN 573-3 e EN 755-2) con stato fisico di fornitura T5 secondo EN 515, estrusi nel rispetto delle tolleranze prescritte dalla norma EN 12020-2. Il sistema dovrà prevedere profilati a taglio termico, realizzati con listelli isolanti in poliammide low lambda (LLPA). Compreso di vetrocamenra, triplo vetro antisfondamento - 44.1 / 16 gas argon / 4 / 16 gas argon / 44.1 B.E. - canalina calda nera. $U_w \leq 1,2W/mqK$. Isolamento acustico - 48 db. I serramenti saranno posati in conformità alla norma UNI 10818 e, al fine di mantenere le prestazioni di tenuta e isolamento termo-acustico anche in opera, alle prescrizioni descritte nel "Manuale per la Posa in Opera dei Serramenti Esterni", pubblicato da METRA, secondo la metodologia denominata POSACLIMA. Vetrata composta dalle seguenti specchiature: • Serramento a nastro a 3 specchiature apribili a battente L:4905mm H:1200mm N.1 pz.</p> <p>Breve: Fornitura e posa di VETRATA CODICE W4 realizzata con sistema tipo METRA NC 75 HES WS. I profilati sa ... nominata POSACLIMA. Vetrata composta dalle seguenti specchiature: • Serramento a nastro a 3 specchiature apribili a battente L:4905mm H:1200mm N.1 pz.</p> <p style="text-align: center;">A - Manodopera</p> <p>1 MA.00.005.0015 Operaio comune edile 1° livello</p> <p>2 MA.00.005.0010 Operaio qualificato edile 2° livello</p> <p style="text-align: right;">Totale Manodopera €</p> <p style="text-align: center;">B - Materiali</p> <p>3 09 Fornitura e posa di specchiatura realizzata il sistema tipo METRA NC 75 HES WS composta da serramento a nastro a 3 specchiature apribili a battente L:4905mm H:1200mm. I profilati saranno in lega di alluminio EN AW 6060 (EN 573-3 e EN 755-2) con stato fisico di fornitura T5 secondo EN 515, estrusi nel rispetto delle tolleranze prescritte dalla norma EN 12020-2. Il sistema dovrà prevedere profilati a taglio termico, realizzati con listelli isolanti in poliammide low lambda (LLPA). Compreso di vetrocamenra, triplo vetro antisfondamento - 44.1 / 16 gas argon / 4 / 16 gas argon / 44.1 B.E. - canalina calda nera. $U_w \leq 1,2W/mqK$. Isolamento acustico - 48 db. I serramenti saranno posati in conformità alla norma UNI 10818 e, al fine di mantenere le prestazioni di tenuta e isolamento termo-acustico anche in opera, alle prescrizioni descritte nel "Manuale per la Posa in Opera dei Serramenti Esterni", pubblicato da METRA, secondo la metodologia denominata POSACLIMA.</p> <p style="text-align: right;">Totale Materiali €</p> <p style="text-align: right;">TOTALE</p> <p>Spese Generali (15,0000%)</p> <p>di cui sicurezza (0,0000%)</p> <p>Utile d'impresa (10,0000%)</p> <p style="text-align: right;">SOMMANO €</p>				
		ora	4,00	31,43	125,72
		ora	4,00	34,83	139,32
					265,04
		cad	1,00	3.585,00	3.585,00
					3.585,00
					3.850,04
					577,51
					0,00
					442,76
					4.870,31

Committente:

Pr	Elementi di costo	U.M.	Quantità	Costo unitario	Importo
NP.22.16	<p>Estesa: Fornitura e posa di VETRATA CODICE W5 realizzata con sistema tipo METRA NC 75 HES WS. I profilati saranno in lega di alluminio EN AW 6060 (EN 573-3 e EN 755-2) con stato fisico di fornitura T5 secondo EN 515, estrusi nel rispetto delle tolleranze prescritte dalla norma EN 12020-2. Il sistema dovrà prevedere profilati a taglio termico, realizzati con listelli isolanti in poliammide low lambda (LLPA). Compreso di vetrocamenra, triplo vetro antisfondamento - 44.1 / 16 gas argon / 4 / 16 gas argon / 44.1 B.E. - canalina calda nera. $U_w \leq 1,2W/mqK$. Isolamento acustico - 48 db. I serramenti saranno posati in conformità alla norma UNI 10818 e, al fine di mantenere le prestazioni di tenuta e isolamento termo-acustico anche in opera, alle prescrizioni descritte nel "Manuale per la Posa in Opera dei Serramenti Esterni", pubblicato da METRA, secondo la metodologia denominata POSACLIMA. Vetrata composta dalle seguenti specchiature: • Lucernario fisso L:1200mm L:1200mm N.1 pz.</p> <p>Breve: Fornitura e posa di VETRATA CODICE W5 realizzata con sistema tipo METRA NC 75 HES WS. I profilati saranno in lega di alluminio EN AW 6060 (EN 573-3 e EN 755-2) con stato fisico di fornitura T5 secondo EN 515, estrusi nel rispetto delle tolleranze prescritte dalla norma EN 12020-2. Il sistema dovrà prevedere profilati a taglio termico, realizzati con listelli isolanti in poliammide low lambda (LLPA). Compreso di vetrocamenra, triplo vetro antisfondamento - 44.1 / 16 gas argon / 4 / 16 gas argon / 44.1 B.E. - canalina calda nera. $U_w \leq 1,2W/mqK$. Isolamento acustico - 48 db. I serramenti saranno posati in conformità alla norma UNI 10818 e, al fine di mantenere le prestazioni di tenuta e isolamento termo-acustico anche in opera, alle prescrizioni descritte nel "Manuale per la Posa in Opera dei Serramenti Esterni", pubblicato da METRA, secondo la metodologia denominata POSACLIMA. Vetrata composta dalle seguenti specchiature: • Lucernario fisso L:1200mm L:1200mm N.1 pz.</p> <p style="text-align: center;">A - Manodopera</p> <p>1 MA.00.005.0015 Operaio comune edile 1° livello</p> <p>2 MA.00.005.0010 Operaio qualificato edile 2° livello</p> <p style="text-align: center;">Totale Manodopera €</p> <p style="text-align: center;">B - Materiali</p> <p>3 11 Fornitura e posa di specchiatura realizzata il sistema tipo METRA NC 75 HES WS composta da lucernario fisso L:1200mm L:1200mm. I profilati saranno in lega di alluminio EN AW 6060 (EN 573-3 e EN 755-2) con stato fisico di fornitura T5 secondo EN 515, estrusi nel rispetto delle tolleranze prescritte dalla norma EN 12020-2. Il sistema dovrà prevedere profilati a taglio termico, realizzati con listelli isolanti in poliammide low lambda (LLPA). Compreso di vetrocamenra, triplo vetro antisfondamento - 44.1 / 16 gas argon / 4 / 16 gas argon / 44.1 B.E. - canalina calda nera. $U_w \leq 1,2W/mqK$. Isolamento acustico - 48 db. I serramenti saranno posati in conformità alla norma UNI 10818 e, al fine di mantenere le prestazioni di tenuta e isolamento termo-acustico anche in opera, alle prescrizioni descritte nel "Manuale per la Posa in Opera dei Serramenti Esterni", pubblicato da METRA, secondo la metodologia denominata POSACLIMA.</p> <p>4 12 Motorizzazione per lucernari</p> <p style="text-align: center;">Totale Materiali €</p> <p style="text-align: center;">TOTALE</p> <p>Spese Generali (15,0000%)</p> <p>di cui sicurezza (0,0000%)</p> <p>Utile d'impresa (10,0000%)</p> <p style="text-align: center;">SOMMANO €</p>				
		ora	4,00	31,43	125,72
		ora	4,00	34,83	139,32
					265,04
		cad	1,00	455,00	455,00
		cad	1,00	500,00	500,00
					955,00
					1.220,04
					183,01
					0,00
					140,31
					1.543,36

Pr	Elementi di costo	U.M.	Quantità	Costo unitario	Importo
	Unità di misura: cad				
	Prezzo di applicazione €				1.543,36
	Diconsi euro:				
	millecinquecentoquarantatre,36				

Committente:

Pr	Elementi di costo	U.M.	Quantità	Costo unitario	Importo
			R I P O R T O		10.100,08
4 01	Fornitura e posa di specchiatura realizzata il sistema tipo METRA NC 75 HES WS composta da specchiatura fissa H:3000mm L:variabile. I profilati saranno in lega di alluminio EN AW 6060 (EN 573-3 e EN 755-2) con stato fisico di fornitura T5 secondo EN 515, estrusi nel rispetto delle tolleranze prescritte dalla norma EN 12020-2. Il sistema dovrà prevedere profilati a taglio termico, realizzati con listelli isolanti in poliammide low lambda (LLPA). Compreso di vetrocamenra, triplo vetro antisfondamento - 44.1 / 16 gas argon / 4 / 16 gas argon / 44.1 B.E. - canalina calda nera. Uw≤1,2W/mqK. Isolamento acustico - 48 db. I serramenti saranno posati in conformità alla norma UNI 10818 e, al fine di mantenere le prestazioni di tenuta e isolamento termo-acustico anche in opera, alle prescrizioni descritte nel “Manuale per la Posa in Opera dei Serramenti Esterni”, pubblicato da METRA, secondo la metodologia denominata POSACLIMA.				
		m	3,35	1.388,30	4.650,81
	Totale Materiali €				13.720,81
	TOTALE				14.250,89
	Spese Generali (15,0000%)				2.137,63
	di cui sicurezza (0,0000%)				0,00
	Utile d'impresa (10,0000%)				1.638,85
	SOMMANO €				18.027,37
	Unità di misura: cad				
	Prezzo di applicazione €				18.027,37
	Diconsi euro:				
	diciottomilaventisette,37				

Pr	Elementi di costo	U.M.	Quantità	Costo unitario	Importo
NP.22.7	<p>Estesa: Fornitura e posa di VETRATA CODICE V7 realizzata con sistema tipo METRA NC 75 HES WS. I profilati saranno in lega di alluminio EN AW 6060 (EN 573-3 e EN 755-2) con stato fisico di fornitura T5 secondo EN 515, estrusi nel rispetto delle tolleranze prescritte dalla norma EN 12020-2. Il sistema dovrà prevedere profilati a taglio termico, realizzati con listelli isolanti in poliammide low lambda (LLPA). Compreso di vetrocamenra, triplo vetro antisfondamento - 44.1 / 16 gas argon / 4 / 16 gas argon / 44.1 B.E. - canalina calda nera. $U_w \leq 1,2W/mqK$. Isolamento acustico - 48 db. I serramenti saranno posati in conformità alla norma UNI 10818 e, al fine di mantenere le prestazioni di tenuta e isolamento termo-acustico anche in opera, alle prescrizioni descritte nel "Manuale per la Posa in Opera dei Serramenti Esterni", pubblicato da METRA, secondo la metodologia denominata POSACLIMA. Vetrata composta dalle seguenti specchiature: • Porta ad 1 anta a battente con apertura esterna L:1300mm H:2550mm N.1 pz. • Finestra ad 1 anta L:1300mm H:2100mm + a/r con sottoluce fisso di H:700 N.1 pz.</p> <p>Breve: Fornitura e posa di VETRATA CODICE V7 realizzata con sistema tipo METRA NC 75 HES WS. I profilati sa ... ad 1 anta a battente con apertura esterna L:1300mm H:2550mm N.1 pz. • Finestra ad 1 anta L:1300mm H:2100mm + a/r con sottoluce fisso di H:700 N.1 pz.</p> <p style="text-align: center;">A - Manodopera</p> <p>1 MA.00.005.0015 Operaio comune edile 1° livello</p> <p>2 MA.00.005.0010 Operaio qualificato edile 2° livello</p> <p style="text-align: center;">Totale Manodopera €</p> <p style="text-align: center;">B - Materiali</p> <p>3 03 Fornitura e posa di specchiatura realizzata con sistema tipo METRA NC 75 HES WS composta da porta ad 1 anta a battente con apertura esterna L:1300mm H:2550mm. I profilati saranno in lega di alluminio EN AW 6060 (EN 573-3 e EN 755-2) con stato fisico di fornitura T5 secondo EN 515, estrusi nel rispetto delle tolleranze prescritte dalla norma EN 12020-2. Il sistema dovrà prevedere profilati a taglio termico, realizzati con listelli isolanti in poliammide low lambda (LLPA). Compreso di vetrocamenra, triplo vetro antisfondamento - 44.1 / 16 gas argon / 4 / 16 gas argon / 44.1 B.E. - canalina calda nera. $U_w \leq 1,2W/mqK$. Isolamento acustico - 48 db. I serramenti saranno posati in conformità alla norma UNI 10818 e, al fine di mantenere le prestazioni di tenuta e isolamento termo-acustico anche in opera, alle prescrizioni descritte nel "Manuale per la Posa in Opera dei Serramenti Esterni", pubblicato da METRA, secondo la metodologia denominata POSACLIMA.</p>				
		ora	8,00	31,43	251,44
		ora	8,00	34,83	278,64
					530,08
		cad	1,00	1.890,00	1.890,00
		A RI PORTARE			7.070,89

Pr	Elementi di costo	U.M.	Quantità	Costo unitario	Importo
			R I P O R T O		7.070,89
4 04	Fornitura e posa di specchiatura realizzata con sistema tipo METRA NC 75 HES WS composta di finestra ad 1 anta L:1300mm H:2100mm + a/r con sottoluce fisso di H:700. I profilati saranno in lega di alluminio EN AW 6060 (EN 573-3 e EN 755-2) con stato fisico di fornitura T5 secondo EN 515, estrusi nel rispetto delle tolleranze prescritte dalla norma EN 12020-2. Il sistema dovrà prevedere profilati a taglio termico, realizzati con listelli isolanti in poliammide low lambda (LLPA). Compreso di vetrocamenra, triplo vetro antisfondamento - 44.1 / 16 gas argon / 4 / 16 gas argon / 44.1 B.E. - canalina calda nera. Uw≤1,2W/mqK. Isolamento acustico - 48 db. I serramenti saranno posati in conformità alla norma UNI 10818 e, al fine di mantenere le prestazioni di tenuta e isolamento termo-acustico anche in opera, alle prescrizioni descritte nel “Manuale per la Posa in Opera dei Serramenti Esterni”, pubblicato da METRA, secondo la metodologia denominata POSACLIMA.				
		cad	1,00	1.740,00	1.740,00
5 13	Maniglione antipanico per porte con apertura esterna	cad	2,00	250,00	500,00
	Totale Materiali €				4.130,00
	TOTALE				4.660,08
	Spese Generali (15,0000%)				699,01
	di cui sicurezza (0,0000%)				0,00
	Utile d'impresa (10,0000%)				535,91
	SOMMANO €				5.895,00
	Unità di misura: cad				
	Prezzo di applicazione €				5.895,00
	Diconsi euro: cinquemilaottocentonovantacinque,00				

Pr	Elementi di costo	U.M.	Quantità	Costo unitario	Importo
NP.22.8	<p>Estesa: Fornitura e posa di VETRATA CODICE V8 realizzata con sistema tipo METRA NC 75 HES WS. I profilati saranno in lega di alluminio EN AW 6060 (EN 573-3 e EN 755-2) con stato fisico di fornitura T5 secondo EN 515, estrusi nel rispetto delle tolleranze prescritte dalla norma EN 12020-2. Il sistema dovrà prevedere profilati a taglio termico, realizzati con listelli isolanti in poliammide low lambda (LLPA). Compreso di vetrocamenra, triplo vetro antisfondamento - 44.1 / 16 gas argon / 4 / 16 gas argon / 44.1 B.E. - canalina calda nera. $U_w \leq 1,2W/mqK$. Isolamento acustico - 48 db. I serramenti saranno posati in conformità alla norma UNI 10818 e, al fine di mantenere le prestazioni di tenuta e isolamento termo-acustico anche in opera, alle prescrizioni descritte nel "Manuale per la Posa in Opera dei Serramenti Esterni", pubblicato da METRA, secondo la metodologia denominata POSACLIMA. Vetrata composta dalle seguenti specchiature: • Porta a 2 ante a battente con apertura interna L:1950mm H:3000mm + sopra luce fisso a 2 specchiature H:600mm N.1 pz. • Specchiatura fissa L:1950mm H:3000mm N.2 pz.</p> <p>Breve: Fornitura e posa di VETRATA CODICE V8 realizzata con sistema tipo METRA NC 75 HES WS. I profilati sa ... e a battente con apertura interna L:1950mm H:3000mm + sopra luce fisso a 2 specchiature H:600mm N.1 pz. • Specchiatura fissa L:1950mm H:3000mm N.2 pz.</p> <p style="text-align: center;">A - Manodopera</p> <p>1 MA.00.005.0015 Operaio comune edile 1° livello</p> <p>2 MA.00.005.0010 Operaio qualificato edile 2° livello</p> <p style="text-align: right;">Totale Manodopera €</p> <p style="text-align: center;">B - Materiali</p> <p>3 05 Fornitura e posa di specchiatura realizzata il sistema tipo METRA NC 75 HES WS composta da porta a 2 ante a battente L:1950mm H:3000mm con apertura esterna + sopra luce fisso a 2 specchiature H:600mm. I profilati saranno in lega di alluminio EN AW 6060 (EN 573-3 e EN 755-2) con stato fisico di fornitura T5 secondo EN 515, estrusi nel rispetto delle tolleranze prescritte dalla norma EN 12020-2. Il sistema dovrà prevedere profilati a taglio termico, realizzati con listelli isolanti in poliammide low lambda (LLPA). Compreso di vetrocamenra, triplo vetro antisfondamento - 44.1 / 16 gas argon / 4 / 16 gas argon / 44.1 B.E. - canalina calda nera. $U_w \leq 1,2W/mqK$. Isolamento acustico - 48 db. I serramenti saranno posati in conformità alla norma UNI 10818 e, al fine di mantenere le prestazioni di tenuta e isolamento termo-acustico anche in opera, alle prescrizioni descritte nel "Manuale per la Posa in Opera dei Serramenti Esterni", pubblicato da METRA, secondo la metodologia denominata POSACLIMA.</p> <p>4 13 Maniglione antipánico per porte con apertura esterna</p>				
		ora	8,00	31,43	251,44
		ora	8,00	34,83	278,64
					530,08
		cad	1,00	4.150,00	4.150,00
		cad	2,00	250,00	500,00
		A R I P O R T A R E			5.680,08

Pr	Elementi di costo	U.M.	Quantità	Costo unitario	Importo
			R I P O R T O		5.680,08
5 01	Fornitura e posa di specchiatura realizzata il sistema tipo METRA NC 75 HES WS composta da specchiatura fissa H:3000mm L:2180mm. I profilati saranno in lega di alluminio EN AW 6060 (EN 573-3 e EN 755-2) con stato fisico di fornitura T5 secondo EN 515, estrusi nel rispetto delle tolleranze prescritte dalla norma EN 12020-2. Il sistema dovrà prevedere profilati a taglio termico, realizzati con listelli isolanti in poliammide low lambda (LLPA). Compreso di vetrocamenra, triplo vetro antisfondamento - 44.1 / 16 gas argon / 4 / 16 gas argon / 44.1 B.E. - canalina calda nera. $Uw \leq 1,2 W/mqK$. Isolamento acustico - 48 db. I serramenti saranno posati in conformità alla norma UNI 10818 e, al fine di mantenere le prestazioni di tenuta e isolamento termo-acustico anche in opera, alle prescrizioni descritte nel “Manuale per la Posa in Opera dei Serramenti Esterni”, pubblicato da METRA, secondo la metodologia denominata POSACLIMA.				
		m	3,90	1.388,30	5.414,37
	Totale Materiali €				10.064,37
	TOTALE				10.594,45
	Spese Generali (15,0000%)				1.589,17
	di cui sicurezza (0,0000%)				0,00
	Utile d'impresa (10,0000%)				1.218,36
	SOMMANO €				13.401,98
	Unità di misura: cad				
	Prezzo di applicazione €				13.401,98
	Diconsi euro: tredicimilaquattrocentouno,98				

Pr	Elementi di costo	U.M.	Quantità	Costo unitario	Importo
NP.22.9	<p>Estesa: Fornitura e posa di VETRATA CODICE V9 realizzata con sistema tipo METRA NC 75 HES WS. I profilati saranno in lega di alluminio EN AW 6060 (EN 573-3 e EN 755-2) con stato fisico di fornitura T5 secondo EN 515, estrusi nel rispetto delle tolleranze prescritte dalla norma EN 12020-2. Il sistema dovrà prevedere profilati a taglio termico, realizzati con listelli isolanti in poliammide low lambda (LLPA). Compreso di vetrocamenra, triplo vetro antisfondamento - 44.1 / 16 gas argon / 4 / 16 gas argon / 44.1 B.E. - canalina calda nera. $U_w \leq 1,2W/mqK$. Isolamento acustico - 48 db. I serramenti saranno posati in conformità alla norma UNI 10818 e, al fine di mantenere le prestazioni di tenuta e isolamento termo-acustico anche in opera, alle prescrizioni descritte nel "Manuale per la Posa in Opera dei Serramenti Esterni", pubblicato da METRA, secondo la metodologia denominata POSACLIMA. Vetrata composta dalle seguenti specchiature: • Finestra ad 1 anta L:1300mm H:2100mm + a/r con sottoluce fisso di H:700 N.4 pz.</p> <p>Breve: Fornitura e posa di VETRATA CODICE V9 realizzata con sistema tipo METRA NC 75 HES WS. I profilati sa ... denominata POSACLIMA. Vetrata composta dalle seguenti specchiature: • Finestra ad 1 anta L:1300mm H:2100mm + a/r con sottoluce fisso di H:700 N.4 pz.</p> <p style="text-align: center;">A - Manodopera</p> <p>1 MA.00.005.0015 Operaio comune edile 1° livello</p> <p>2 MA.00.005.0010 Operaio qualificato edile 2° livello</p> <p style="text-align: center;">Totale Manodopera €</p> <p style="text-align: center;">B - Materiali</p> <p>3 04 Fornitura e posa di specchiatura realizzata con sistema tipo METRA NC 75 HES WS composta di finestra ad 1 anta L:1300mm H:2100mm + a/r con sottoluce fisso di H:700. I profilati saranno in lega di alluminio EN AW 6060 (EN 573-3 e EN 755-2) con stato fisico di fornitura T5 secondo EN 515, estrusi nel rispetto delle tolleranze prescritte dalla norma EN 12020-2. Il sistema dovrà prevedere profilati a taglio termico, realizzati con listelli isolanti in poliammide low lambda (LLPA). Compreso di vetrocamenra, triplo vetro antisfondamento - 44.1 / 16 gas argon / 4 / 16 gas argon / 44.1 B.E. - canalina calda nera. $U_w \leq 1,2W/mqK$. Isolamento acustico - 48 db. I serramenti saranno posati in conformità alla norma UNI 10818 e, al fine di mantenere le prestazioni di tenuta e isolamento termo-acustico anche in opera, alle prescrizioni descritte nel "Manuale per la Posa in Opera dei Serramenti Esterni", pubblicato da METRA, secondo la metodologia denominata POSACLIMA.</p> <p style="text-align: center;">Totale Materiali €</p> <p style="text-align: center;">TOTALE</p> <p>Spese Generali (15,0000%)</p> <p>di cui sicurezza (0,0000%)</p> <p>Utile d'impresa (10,0000%)</p>				
		ora	8,00	31,43	251,44
		ora	8,00	34,83	278,64
					530,08
		cad	4,00	1.610,00	6.440,00
					6.440,00
					6.970,08
					1.045,51
					0,00
					801,56

Pr	Elementi di costo	U.M.	Quantità	Costo unitario	Importo
	SOMMANO €				8.817,15
	Unità di misura: cad				
	Prezzo di applicazione €				8.817,15
	Diconsi euro: ottomilaottocentodiciasette,15				

Pr	Elementi di costo	U.M.	Quantità	Costo unitario	Importo
NP.G1	Estesa: iGuzzini Lander applique, ottica asimmetrica longitudinale - LED Warm 220-240Vac 20W 2900lm – 3000K - On/off - Colore: Grigio Compreso accessori e tutto quanto necessario al corpo illuminante come rappresentato in progetto. Montate in opera.				
	Breve: iGuzzini Lander applique, ottica asimmetrica longitudinale - LED Warm 220-240Vac 20W 2900lm – 3000K - On/off - Colore: Grigio Compreso accessori e tutto quanto necessario al corpo illuminante come rappresentato in progetto. Montate in opera.				
	A - Manodopera				
	1 MA.00.005.0015 Operaio comune edile 1° livello	ora	0,10	31,43	3,14
	2 MA.00.060.0020 Operaio impiantista 3° livello	ora	0,10	26,22	2,62
	Totale Manodopera €				5,76
	B - Materiali				
	3 Laser Blade minimal iGuzzini Lander applique, ottica asimmetrica longitudinale - LED Warm 220-240Vac 20W 2900lm – 3000K - On/off - Colore: Grigio	cad	1,00	235,00	235,00
	Totale Materiali €				235,00
	TOTALE				240,76
	Spese Generali (15,0000%)				36,11
	di cui sicurezza (0,0000%)				0,00
	Utile d'impresa (10,0000%)				27,69
	SOMMANO €				304,56
	Unità di misura: cad				
	Prezzo di applicazione €				304,56
	Diconsi euro: trecentoquattro,56				

Pr	Elementi di costo	U.M.	Quantità	Costo unitario	Importo
NP.G10	Estesa: iGuzzini Easy Ø 153 mm - warm white - elettronico 15W 2350lm – 3000K - On/off - Colore: Bianco/AlluminioCompreso accessori e tutto quanto necessario al corpo illuminante come rappresentato in progetto. Montate in opera.				
	Breve: iGuzzini Easy Ø 153 mm - warm white - elettronico 15W 2350lm – 3000K - On/off - Colore: Bianco/AlluminioCompreso accessori e tutto quanto necessario al corpo illuminante come rappresentato in progetto. Montate in opera.				
	A - Manodopera				
	1 MA.00.005.0015 Operaio comune edile 1° livello	ora	0,20	31,43	6,29
	2 MA.00.060.0020 Operaio impiantista 3° livello	ora	0,20	26,22	5,24
	Totale Manodopera €				11,53
	B - Materiali				
	3 LED STRIP LV iGuzzini Easy Ø 153 mm - warm white - elettronico 15W 2350lm – 3000K - On/off - Colore: Bianco/Alluminio	cad	1,00	230,00	230,00
	Totale Materiali €				230,00
	TOTALE				241,53
	Spese Generali (15,0000%)				36,23
	di cui sicurezza (0,0000%)				0,00
	Utile d'impresa (10,0000%)				27,78
	SOMMANO €				305,54
	Unità di misura: cad				
	Prezzo di applicazione €				305,54
	Diconsi euro: trecentocinque,54				

Pr	Elementi di costo	U.M.	Quantità	Costo unitario	Importo
NP.G11	Estesa: iGuzzini Easy Space Ø 163 mm - warm white - elettronico 15W 2350lm – 3000K - On/off - Colore: Bianco/TrasparenteCompreso accessori e tutto quanto necessario al corpo illuminante come rappresentato in progetto. Montate in opera.				
	Breve: iGuzzini Easy Space Ø 163 mm - warm white - elettronico 15W 2350lm – 3000K - On/off - Colore: Bianco/TrasparenteCompreso accessori e tutto quanto necessario al corpo illuminante come rappresentato in progetto. Montate in opera.				
	A - Manodopera				
	1 MA.00.060.0020 Operaio impiantista 3° livello	ora	0,20	26,22	5,24
	2 MA.00.005.0015 Operaio comune edile 1° livello	ora	0,20	31,43	6,29
	Totale Manodopera €				11,53
	B - Materiali				
	3 Easy Space iGuzzini Easy Space Ø 163 mm - warm white - elettronico 15W 2350lm – 3000K - On/off - Colore: Bianco/Trasparente	cad	1,00	85,00	85,00
	Totale Materiali €				85,00
	TOTALE				96,53
	Spese Generali (15,0000%)				14,48
	di cui sicurezza (0,0000%)				0,00
	Utile d'impresa (10,0000%)				11,10
	SOMMANO €				122,11
	Unità di misura: cad				
	Prezzo di applicazione €				122,11
	Diconsi euro: centoventidue,11				

Pr	Elementi di costo	U.M.	Quantità	Costo unitario	Importo
NP.G12	Estesa: iGuzzini iPro Plafone per esterni - Led Warm White - ottica Very Wide Flood 17W 2500lm - 3000K - DALI - Colore: Grigio. Cornice porta accessori - Colore: Grigio. Vetro prismato diffondente - Colore: Trasparente Incolore Compreso accessori e tutto quanto necessario al corpo illuminante come rappresentato in progetto. Montate in opera. Breve: iGuzzini iPro Plafone per esterni - Led Warm White - ottica Very Wide Flood 17W 2500lm - 3000K - DAL ... nte - Colore: Trasparente Incolore Compreso accessori e tutto quanto necessario al corpo illuminante come rappresentato in progetto. Montate in opera.				
	A - Manodopera				
1	MA.00.005.0015 Operaio comune edile 1° livello	ora	0,20	31,43	6,29
2	MA.00.060.0020 Operaio impiantista 3° livello	ora	0,20	27,22	5,44
	Totale Manodopera €				11,73
	B - Materiali				
3	Wall Washer iGuzzini iPro Plafone per esterni - Led Warm White - ottica Very Wide Flood 17W 2500lm - 3000K - DALI - Colore: Grigio. Cornice porta accessori - Colore: Grigio. Vetro prismato diffondente - Colore: Trasparente Incolore	cad	1,00	300,00	300,00
	Totale Materiali €				300,00
	TOTALE				311,73
	Spese Generali (15,0000%)				46,76
	di cui sicurezza (0,0000%)				0,00
	Utile d'impresa (10,0000%)				35,85
	SOMMANO €				394,34
	Unità di misura: cad				
	Prezzo di applicazione €				394,34
	Diconsi euro: trecentonovantaquattro,34				

Pr	Elementi di costo	U.M.	Quantità	Costo unitario	Importo
NP.G13	Estesa: iGuzzini Laser Blade XS Frame 15 celle - Wideflood beam - LED 30W 2700lm - 3000K - CRI 90 - DALI - Colore: Bianco. Compreso accessori e tutto quanto necessario al corpo illuminante come rappresentato in progetto. Montate in opera. Telaio per installazione a filo su controsoffitti in cartongesso Breve: iGuzzini Laser Blade XS Frame 15 celle - Wideflood beam - LED 30W 2700lm - 3000K - CRI 90 - DALI - C ... nto necessario al corpo illuminante come rappresentato in progetto. Montate in opera. Telaio per installazione a filo su controsoffitti in cartongesso A - Manodopera				
	1 MA.00.060.0020 Operaio impiantista 3° livello	ora	0,20	26,22	5,24
	2 MA.00.005.0015 Operaio comune edile 1° livello	ora	0,20	31,43	6,29
	Totale Manodopera €				11,53
	B - Materiali				
	3 Laser Blade InOut iGuzzini Laser Blade XS Frame 15 celle - Wideflood beam - LED 30W 2700lm - 3000K - CRI 90 - DALI - Colore: Bianco. Compreso accessori e tutto quanto necessario al corpo illuminante come rappresentato in progetto. Montate in opera. Telaio per installazione a filo su controsoffitti in cartongesso	cad	1,00	200,00	200,00
	Totale Materiali €				200,00
	TOTALE				211,53
	Spese Generali (15,0000%)				31,73
	di cui sicurezza (0,0000%)				0,00
	Utile d'impresa (10,0000%)				24,33
	SOMMANO €				267,59
	Unità di misura: cad				
	Prezzo di applicazione €				267,59
	Diconsi euro: duecentosessantasette,59				

Pr	Elementi di costo	U.M.	Quantità	Costo unitario	Importo
NP.G2	Estesa: iGuzzini iSign Apparecchio a luce diffusa - LED Warm - Alimentazione Dimmerabile 32W 5250lm - 3000K - DALI - Colore: Trasparente Incolore, Basetta di alimentazione con cavi di sospensione - L=1500 – per versioni DALI Compreso accessori e tutto quanto necessario al corpo illuminante come rappresentato in progetto. Montate in opera. Breve: iGuzzini iSign Apparecchio a luce diffusa - LED Warm - Alimentazione Dimmerabile 32W 5250lm - 3000K ... sione - L=1500 – per versioni DALI Compreso accessori e tutto quanto necessario al corpo illuminante come rappresentato in progetto. Montate in opera.				
	A - Manodopera				
	1 MA.00.005.0015 Operaio comune edile 1° livello	ora	0,20	31,43	6,29
	2 MA.00.060.0020 Operaio impiantista 3° livello	ora	0,20	26,22	5,24
	Totale Manodopera €				11,53
	B - Materiali				
	3 iN 60 iN60 Space iGuzzini iSign Apparecchio a luce diffusa - LED Warm - Alimentazione Dimmerabile 32W 5250lm - 3000K - DALI - Colore: Trasparente Incolore, Basetta di alimentazione con cavi di sospensione - L=1500 – per versioni DALI	cad	1,00	350,00	350,00
	Totale Materiali €				350,00
	TOTALE				361,53
	Spese Generali (15,0000%)				54,23
	di cui sicurezza (0,0000%)				0,00
	Utile d'impresa (10,0000%)				41,58
	SOMMANO €				457,34
	Unità di misura: cad				
	Prezzo di applicazione €				457,34
	Diconsi euro: quattrocentocinquantesette,34				

Pr	Elementi di costo	U.M.	Quantità	Costo unitario	Importo
NP.G3	Estesa: iGuzzini LIGHT SHED SOSPESO - COMPOSIZIONE 3 MODULI - 1 LUMINOSO E 2 CIECHI- Light Shed 60 596X596 - warm white - schermo MPO UGR<19 - 21W 3600lm - 3000K - CRI 90 - DALI - Colore: Grigio- Light Shed 60 596x596 mm - NO LIGHT EMISSION - Colore: Blu/verde/oro- Piastra per aggancio a sospensione - Sistema con molle - Colore: Nero- Coppia di aste per installazione a sospensione - per 3 apparecchi - Colore: Nero- Cavo di sospensione - L=2000Compreso accessori e tutto quanto necessario al corpo illuminante come rappresentato in progetto. Montate in opera. Breve: iGuzzini LIGHT SHED SOSPESO - COMPOSIZIONE 3 MODULI - 1 LUMINOSO E 2 CIECHI - Light Shed 60 596X596 ... ro - Cavo di sospensione - L=2000 Compreso accessori e tutto quanto necessario al corpo illuminante come rappresentato in progetto. Montate in opera. A - Manodopera				
	1 MA.00.005.0015 Operaio comune edile 1° livello	ora	0,20	31,43	6,29
	2 MA.00.060.0020 Operaio impiantista 3° livello	ora	0,20	26,22	5,24
	Totale Manodopera €				11,53
	B - Materiali				
	3 Superrail 48V DOWN iGuzzini LIGHT SHED SOSPESO - COMPOSIZIONE 3 MODULI - 1 LUMINOSO E 2 CIECHI - Light Shed 60 596X596 - warm white - schermo MPO UGR<19 - 21W 3600lm - 3000K - CRI 90 - DALI - Colore: Grigio - Light Shed 60 596x596 mm - NO LIGHT EMISSION - Colore: Blu/verde/oro - Piastra per aggancio a sospensione - Sistema con molle - Colore: Nero - Coppia di aste per installazione a sospensione - per 3 apparecchi - Colore: Nero - Cavo di sospensione - L=2000	cad	1,00	400,00	400,00
	Totale Materiali €				400,00
	TOTALE				411,53
	Spese Generali (15,0000%)				61,73
	di cui sicurezza (0,0000%)				0,00
	Utile d'impresa (10,0000%)				47,33
	SOMMANO €				520,59
	Unità di misura: cad				
	Prezzo di applicazione €				513,80
	Diconsi euro: cinquecentotredici,80				

Pr	Elementi di costo	U.M.	Quantità	Costo unitario	Importo
NP.G4	Estesa: iGuzzini LIGHT SHED SOSPESO - COMPOSIZIONE 9 MODULI - 4 LUMINOSI E 5 CIECHI- Light Shed 60 596X596 - warm white - schermo MPO UGR<19 - 21W 3600lm - 3000K - CRI 90 - DALI - Colore: Grigio- Light Shed 60 596x596 mm - NO LIGHT EMISSION - Colore: Blu/verde/oro- Piastra per aggancio a sospensione - Sistema con molle - Colore: Nero- Coppia di aste per installazione a sospensione - per 3 apparecchi - Colore: Nero- Cavo di sospensione - L=2000Compreso accessori e tutto quanto necessario al corpo illuminante come rappresentato in progetto. Montate in opera.				
	Breve: iGuzzini LIGHT SHED SOSPESO - COMPOSIZIONE 9 MODULI - 4 LUMINOSI E 5 CIECHI - Light Shed 60 596X596 ... ro - Cavo di sospensione - L=2000 Compreso accessori e tutto quanto necessario al corpo illuminante come rappresentato in progetto. Montate in opera.				
	A - Manodopera				
	1 MA.00.005.0015 Operaio comune edile 1° livello	ora	0,20	31,43	6,29
	2 MA.00.060.0020 Operaio impiantista 3° livello	ora	0,20	26,22	5,24
	Totale Manodopera €				11,53
	B - Materiali				
	3 Modulo lineare LBXS iGuzzini LIGHT SHED SOSPESO - COMPOSIZIONE 9 MODULI - 4 LUMINOSI E 5 CIECHI - Light Shed 60 596X596 - warm white - schermo MPO UGR<19 - 21W 3600lm - 3000K - CRI 90 - DALI - Colore: Grigio - Light Shed 60 596x596 mm - NO LIGHT EMISSION - Colore: Blu/verde/oro - Piastra per aggancio a sospensione - Sistema con molle - Colore: Nero - Coppia di aste per installazione a sospensione - per 3 apparecchi - Colore: Nero - Cavo di sospensione - L=2000	cad	1,00	1.450,00	1.450,00
	Totale Materiali €				1.450,00
	TOTALE				1.461,53
	Spese Generali (15,0000%)				219,23
	di cui sicurezza (0,0000%)				0,00
	Utile d'impresa (10,0000%)				168,08
	SOMMANO €				1.848,84
	Unità di misura: cad				
	Prezzo di applicazione €				1.824,72
	Diconsi euro: milleottocentoventiquattro,72				

Pr	Elementi di costo	U.M.	Quantità	Costo unitario	Importo
NP.G5	Estesa: Fornitura e posa in opera di insegna luminosa al neon. dicitura e dimensioni da valutare a cura d.l. costituita da:- Scritta al neon colore bianco 300 x 24 / 40 cm di sviluppo diametro tubo 12 mm- 2 Trasformatori elettronico bianco o nero- Supporti neon per installazione a muro/parete/pannello- Copri elettrodi e cavo di collegamento- Istruzioni per il montaggio con dima in misura 1:1 Breve: Fornitura e posa in opera di insegna luminosa al neon. dicitura e dimensioni da valutare a cura d.l. ... - Supporti neon per installazione a muro/parete/pannello - Copri elettrodi e cavo di collegamento - Istruzioni per il montaggio con dima in misura 1:1 A - Manodopera 1 MA.00.060.0020 Operaio impiantista 3° livello 2 MA.00.005.0015 Operaio comune edile 1° livello Totale Manodopera € B - Materiali 3 Superrail 48V Minima Scritta al neon colore bianco 300 x 24 / 40 cm di sviluppo diametro tubo 12 mm 4 NP.G5.04 2 Trasformatori elettronico bianco o nero 5 NP.G5.05 Supporti neon per installazione a muro/parete/pannello 6 NP.G5.06 Copri elettrodi e cavo di collegamento Totale Materiali € TOTALE Spese Generali (15,0000%) di cui sicurezza (0,0000%) Utile d'impresa (10,0000%) SOMMANO € Unità di misura: cad Prezzo di applicazione € Dicorsi euro: quattromilaquattrocentoquarantuno,67				
		ora	8,00	26,22	209,76
		ora	8,00	31,43	251,44
					461,20
		cad	1,00	2.000,00	2.000,00
		cad	1,00	500,00	500,00
		cad	1,00	500,00	500,00
		cad	1,00	50,00	50,00
					3.050,00
					3.511,20
					526,68
					0,00
					403,79
					4.441,67
					4.441,67

Pr	Elementi di costo	U.M.	Quantità	Costo unitario	Importo
NP.S01	<p>Estesa: Vaso sospeso, di aspetto estetico gradevole, principalmente adatto per persone anziane e diversamente abili. L'articolo, realizzato in porcellana sanitaria - vitreous china - di colore bianco, è strutturato con scarico a parete, bacino, sifone idraulico, sistema di distribuzione dell'acqua, le cui superfici, destinate al contatto con l'acqua e lo scarico dei rifiuti, sono perfettamente lisce. Le quote di raccordo sono predisposte per il collegamento con le tubazioni di scarico secondo le norme UNI vigenti. Dimensioni articolo, Larghezza x Altezza x Profondità, sono: 370x750x405 [mm] Peso totale articolo 24 Kg. Modello Ponte Giulio B40CAC05 o similare. Compreso copriwater legno serie 130 sospesa bianco, staffa fissaggio sanitari sospesi.</p> <p>Breve: Vaso sospeso, di aspetto estetico gradevole, principalmente adatto per persone anziane e diversament ... otale articolo 24 Kg. Modello Ponte Giulio B40CAC05 o similare. Compreso copriwater legno serie 130 sospesa bianco, staffa fissaggio sanitari sospesi.</p> <p style="text-align: center;">A - Manodopera</p> <p>1 MA.00.005.0015 Operaio comune edile 1° livello</p> <p>2 MA.00.005.0010 Operaio qualificato edile 2° livello</p> <p style="text-align: right;">Totale Manodopera €</p> <p style="text-align: center;">B - Materiali</p> <p>3 B40CAC05 Vaso sospeso, di aspetto estetico gradevole, principalmente adatto per persone anziane e diversamente abili. L'articolo, realizzato in porcellana sanitaria - vitreous china - di colore bianco, è strutturato con scarico a parete, bacino, sifone idraulico, sistema di distribuzione dell'acqua, le cui superfici, destinate al contatto con l'acqua e lo scarico dei rifiuti, sono perfettamente lisce. Le quote di raccordo sono predisposte per il collegamento con le tubazioni di scarico secondo le norme UNI vigenti. Dimensioni articolo, Larghezza x Altezza x Profondità, sono: 370x750x405 [mm] Peso totale articolo 24 Kg. Modello Ponte Giulio B40CAC05 o similare</p> <p>4 B41DEC20 Sedile con copri sedile in legno truciolare serie 130 sospesa bianco, ricoperto da resina poliestere colata a mano - spessore non inferiore ai 4 mm. - finitura lucida a specchio. Cerniere in ottone con finitura cromo. Modello Ponte Giulio B41DEC20 o similare</p> <p>5 B41DDS01 Staffa di fissaggio per sanitari sospesi realizzata in ferro zincato. L'articolo prevede l'incasso a muro e a pavimento per l'installazione. Fornito completo di due perni filettati per il fissaggio del sanitario. Modello Ponte Giulio B41DDS01 o similare.</p> <p style="text-align: right;">Totale Materiali €</p> <p style="text-align: right;">TOTALE</p> <p style="text-align: right;">Spese Generali (15,0000%)</p> <p style="text-align: right;">di cui sicurezza (0,0000%)</p> <p style="text-align: right;">Utile d'impresa (10,0000%)</p>				
		ora	0,50	31,43	15,72
		ora	0,50	34,83	17,42
					33,14
		cad	1,00	400,24	400,24
		cad	1,00	72,72	72,72
		cad	1,00	44,73	44,73
					517,69
					550,83
					82,62
					0,00
					63,35

Pr	Elementi di costo	U.M.	Quantità	Costo unitario	Importo
	SOMMANO €				696,80
	Unità di misura: cad				
	Prezzo di applicazione €				696,80
	Diconsi euro:				
	seicentonovantasei,80				

Pr	Elementi di costo	U.M.	Quantità	Costo unitario	Importo
NP.S02	<p>Estesa: Lavabo a sbalzo con forme ergonomiche, indicato principalmente per persone anziane o diversamente abili. L'articolo è realizzato in porcellana sanitaria - vitreous-china - di colore bianco provvisto di superfici poggia gomiti, composto da un bacino dotato di foro di scarico, senza troppopieno e con foro per l'alloggiamento della rubinetteria. Il fissaggio a muro può essere realizzato o per mezzo di tasselli o con meccanismo di inclinazione pneumatico. Dimensioni articolo, Larghezza x Altezza x Profondità, sono: 640x555x177 [mm] Peso totale articolo 18,4 Kg. Modello Ponte Giulio B40CMS07 o similare. Compreso kit fissaggio lavabo, sifone a snodo c/rosone, miscelatore monocomando lavabo con leva clinica.</p> <p>Breve: Lavabo a sbalzo con forme ergonomiche, indicato principalmente per persone anziane o diversamente abili ... Kg. Modello Ponte Giulio B40CMS07 o similare. Compreso kit fissaggio lavabo, sifone a snodo c/rosone, miscelatore monocomando lavabo con leva clinica.</p> <p style="text-align: center;">A - Manodopera</p> <p>1 MA.00.005.0015 Operaio comune edile 1° livello</p> <p>2 MA.00.005.0010 Operaio qualificato edile 2° livello</p> <p style="text-align: right;">Totale Manodopera €</p> <p style="text-align: center;">B - Materiali</p> <p>3 B40CMS07 Lavabo a sbalzo con forme ergonomiche, indicato principalmente per persone anziane o diversamente abili. L'articolo è realizzato in porcellana sanitaria - vitreous-china - di colore bianco provvisto di superfici poggia gomiti, composto da un bacino dotato di foro di scarico, senza troppopieno e con foro per l'alloggiamento della rubinetteria. Il fissaggio a muro può essere realizzato o per mezzo di tasselli o con meccanismo di inclinazione pneumatico. Dimensioni articolo, Larghezza x Altezza x Profondità, sono: 640x555x177 [mm] Peso totale articolo 18,4 Kg. Ponte Giulio B40CMS07 o similare</p> <p>4 Y90SES42 Kit fissaggio lavabo Ponte Giulio Y90SES42 o similare.</p> <p>5 H51HAS01 Sifone a tubo flessibile, munito di "rosetta" copri raccordo Ponte Giulio H51HAS01 o similare</p> <p>6 H50GBS14 Miscelatore mono comando per lavabo con leva clinica Ponte Giulio H50GBS14 o similare</p> <p style="text-align: right;">Totale Materiali €</p> <p style="text-align: right;">TOTALE</p> <p style="text-align: right;">Spese Generali (15,0000%)</p> <p style="text-align: right;">di cui sicurezza (0,0000%)</p> <p style="text-align: right;">Utile d'impresa (10,0000%)</p>				
		ora	0,50	31,43	15,72
		ora	0,50	34,83	17,42
					33,14
		cad	1,00	155,74	155,74
		cad	1,00	5,50	5,50
		cad	1,00	16,91	16,91
		cad	1,00	134,22	134,22
					312,37
					345,51
					51,83
					0,00
					39,73

Pr	Elementi di costo	U.M.	Quantità	Costo unitario	Importo
NP.S03	<p>Estesa: Ripiano fasciatoio reclinabile di stile moderno, con superficie concava facile da pulire. Grazie alla sua robustezza e resistenza al carico di 159kg garantisce la massima protezione e sicurezza del bambino. E' realizzato con il 100% in polietilene ad alta densità. Il sistema di apertura e chiusura su cerniera è garantito da un meccanismo pneumatico con arresto di sicurezza. Fornito completo di cinghia di sicurezza, dispenser integrato per gli asciugamani e ganci per borsa per pannolini. Dimensioni articolo, Larghezza x Altezza x Profondità, sono: 914x520x531 [mm] Peso totale articolo 8,16 Kg.</p> <p>Breve: Ripiano fasciatoio reclinabile di stile moderno, con superficie concava facile da pulire. Grazie all ... ciugamani e ganci per borsa per pannolini. Dimensioni articolo, Larghezza x Altezza x Profondità, sono: 914x520x531 [mm] Peso totale articolo 8,16 Kg.</p> <p>A - Manodopera</p> <p>1 MA.00.005.0015 Operaio comune edile 1° livello</p> <p>2 MA.00.005.0010 Operaio qualificato edile 2° livello</p> <p>Totale Manodopera €</p> <p>B - Materiali</p> <p>3 F70APS01 Ripiano fasciatoio reclinabile di stile moderno Ponte Giulio F70APS01 o similare, con superficie concava facile da pulire. Grazie alla sua robustezza e resistenza al carico di 159kg garantisce la massima protezione e sicurezza del bambino. E' realizzato con il 100% in polietilene ad alta densità. Il sistema di apertura e chiusura su cerniera è garantito da un meccanismo pneumatico con arresto di sicurezza. Fornito completo di cinghia di sicurezza, dispenser integrato per gli asciugamani e ganci per borsa per pannolini.</p> <p>Dimensioni articolo, Larghezza x Altezza x Profondità, sono: 914x520x531 [mm] Peso totale articolo 8,16 Kg.</p> <p>Totale Materiali €</p> <p>TOTALE</p> <p>Spese Generali (15,0000%)</p> <p>di cui sicurezza (0,0000%)</p> <p>Utile d'impresa (10,0000%)</p> <p>SOMMANO €</p> <p>Unità di misura: cad</p> <p>Prezzo di applicazione €</p> <p>Diconsi euro: seicentotrentatre,90</p>				
		ora	0,20	31,43	6,29
		ora	0,20	34,83	6,97
					13,26
		cad	1,00	487,84	487,84
					487,84
					501,10
					75,17
					0,00
					57,63
					633,90
					633,90

Pr	Elementi di costo	U.M.	Quantità	Costo unitario	Importo
NP.S04	<p>Estesa: Dispositivo di sicurezza lineare indicato principalmente per l'uso in bagno. Di aspetto estetico gradevole, caldo al tatto e facile da pulire, è privo di elementi che possano causare infortuni ed è caratterizzato da un'ineguagliabile robustezza. L'articolo, fornito non assemblato, è composto da un corpo realizzato in tubo di acciaio zincato conforme alle norme vigenti, con parti terminali curvate senza giunture; è rivestito con una guaina vinilica; è atossica e biocompatibile; proposta in vari colori con finitura lucida. L'ancoraggio a muro è garantito da un sistema di fissaggio realizzato con flange in poliammide caricate vetro. Le borchie copri flange di forma rotonda, ad incastro rapido, sono realizzate in poliammide con finitura lucida. E' prodotto impiegando materiale eco-compatibile, con una percentuale di materia prima riciclata, a sua volta riciclabile. Fissaggi non forniti. Dimensioni articolo, Larghezza x Altezza x Profondità, sono: 700x100x80 [mm] Peso totale articolo 1,38 Kg. Registrazione presso il Ministero della Salute come dispositivo medico in conformità alla DIR/2007/47/CE ex MDD 93/42/CEE</p> <p>Breve: Dispositivo di sicurezza lineare indicato principalmente per l'uso in bagno. Di aspetto estetico gradevole, caldo al tatto e facile da pulire, è privo di elementi che possano causare infortuni ed è caratterizzato da un'ineguagliabile robustezza. L'articolo, fornito non assemblato, è composto da un corpo realizzato in tubo di acciaio zincato conforme alle norme vigenti, con parti terminali curvate senza giunture; è rivestito con una guaina vinilica; è atossica e biocompatibile; proposta in vari colori con finitura lucida. L'ancoraggio a muro è garantito da un sistema di fissaggio realizzato con flange in poliammide caricate vetro. Le borchie copri flange di forma rotonda, ad incastro rapido, sono realizzate in poliammide con finitura lucida. E' prodotto impiegando materiale eco-compatibile, con una percentuale di materia prima riciclata, a sua volta riciclabile. Fissaggi non forniti. Dimensioni articolo, Larghezza x Altezza x Profondità, sono: 700x100x80 [mm] Peso totale articolo 1,38 Kg. Registrazione presso il Ministero della Salute come dispositivo medico in conformità alla DIR/2007/47/CE ex MDD 93/42/CEE</p> <p style="text-align: center;">A - Manodopera</p> <p>1 MA.00.005.0015 Operaio comune edile 1° livello</p> <p>2 MA.00.005.0010 Operaio qualificato edile 2° livello</p> <p style="text-align: center;">Totale Manodopera €</p> <p style="text-align: center;">B - Materiali</p> <p>3 G01JAS05 Maniglione di sicurezza lineare indicato principalmente per l'uso in bagno. Di aspetto estetico gradevole, caldo al tatto e facile da pulire, è privo di elementi che possano causare infortuni ed è caratterizzato da un'ineguagliabile robustezza. L'articolo, fornito non assemblato, è composto da un corpo realizzato in tubo di acciaio zincato conforme alle norme vigenti, con parti terminali curvate senza giunture; è rivestito con una guaina vinilica; è atossica e biocompatibile; proposta in vari colori con finitura lucida. L'ancoraggio a muro è garantito da un sistema di fissaggio realizzato con flange in poliammide caricate vetro. Le borchie copri flange di forma rotonda, ad incastro rapido, sono realizzate in poliammide con finitura lucida. E' prodotto impiegando materiale eco-compatibile, con una percentuale di materia prima riciclata, a sua volta riciclabile. Fissaggi non forniti. Dimensioni articolo, Larghezza x Altezza x Profondità, sono: 700x100x80 [mm] Peso totale articolo 1,38 Kg. Registrazione presso il Ministero della Salute come dispositivo medico in conformità alla DIR/2007/47/CE ex MDD 93/42/CEE. Ponte Giulio G01JAS05 o similare</p> <p style="text-align: center;">Totale Materiali €</p> <p style="text-align: center;">TOTALE</p> <p style="text-align: center;">Spese Generali (15,0000%)</p>				
		ora	0,10	31,43	3,14
		ora	0,10	6,94	0,69
					3,83
		cad	1,00	42,05	42,05
					42,05
					45,88
					6,88

Pr	Elementi di costo	U.M.	Quantità	Costo unitario	Importo
	di cui sicurezza (0,0000%)				0,00
	Utile d'impresa (10,0000%)				5,28
	SOMMANO €				58,04
	Unità di misura: cad				
	Prezzo di applicazione €				57,28
	Diconsi euro:				
	cinquantasette,28				

Committente:

Pr	Elementi di costo	U.M.	Quantità	Costo unitario	Importo
			R I P O R T O		48,67
3	<p>G41JCS47</p> <p>Dispositivo di sicurezza ribaltabile e girevole con giunto di rinforzo, indicato principalmente per l'uso in bagno. Di aspetto estetico gradevole, caldo al tatto e facile da pulire, è privo di elementi che possano causare infortuni ed è caratterizzato da un'ineguagliabile robustezza.</p> <p>L'articolo ha una struttura in tubo di acciaio zincato rivestito con guaina vinilica antibatterica, secondo la ISO 22196, particolarmente efficace contro MRSA, E-COLI, Legionella, Pseudomonas riducendo i livelli di batteri, muffe e funghi fino a oltre il 99,9% nell'arco di 24 ore; l'efficacia antibatterica è garantita per tutta la vita del prodotto; atossica e biocompatibile; disponibile in vari colori con finitura lucida.</p> <p>L'ancoraggio a muro è garantito da un sistema di fissaggio realizzato con piastra in acciaio inox AISI 304, che funge anche da cerniera con sistema di sicurezza anticaduta libera con frizione, munita di contro-piastra di livellamento e copri-piastra ad incastro rapido, realizzata in PA6 disponibile in vari colori con finitura lucida.</p> <p>E' prodotto impiegando materiale eco-compatibile, con una percentuale di materia prima riciclata, a sua volta riciclabile.</p> <p>Dimensioni articolo, Larghezza x Altezza x Profondità, sono: 113x850x234 [mm]</p> <p>Peso totale articolo 3,855 Kg.</p> <p>Registrazione presso il Ministero della Salute come dispositivo medico in conformità alla DIR/2007/47/CE ex MDD 93/42/CEE</p>				
		cad	1,00	293,81	293,81
	Totale Materiali €				293,81
	TOTALE				300,43
	Spese Generali (15,0000%)				45,06
	di cui sicurezza (0,0000%)				0,00
	Utile d'impresa (10,0000%)				34,55
	SOMMANO €				380,04
	Unità di misura: cad				
	Prezzo di applicazione €				380,04
	Diconsi euro: trecentootanta,04				

Pr	Elementi di costo	U.M.	Quantità	Costo unitario	Importo
NP.S06	<p>Estesa: Specchio inclinabile, fino a 10°, munito di pomelli neri laterali per blocco inclinazione. Di aspetto estetico gradevole, facile da pulire; è privo di elementi che possano causare infortuni. L'articolo ha una cornice realizzata in acciaio trattato antiruggine, con finitura a polvere sintetica Rilsan® di natura vegetale. Lo specchio da 5 mm è del tipo a frangibilità controllata classe 2B secondo norma UNI EN 12600E' prodotto impiegando materiale eco-compatibile, con una percentuale di materia prima riciclata, a sua volta riciclabile. Dimensioni articolo, Larghezza x Altezza x Profondità, sono: 552x100x600 [mm]Peso totale articolo 6,00 Kg. Modello Ponte Giulio F41JPS25 o similare</p> <p>Breve: Specchio inclinabile, fino a 10°, munito di pomelli neri laterali per blocco inclinazione. Di aspett Dimensioni articolo, Larghezza x Altezza x Profondità, sono: 552x100x600 [mm] Peso totale articolo 6,00 Kg. Modello Ponte Giulio F41JPS25 o similare</p> <p>A - Manodopera</p> <p>1 MA.00.005.0015 Operaio comune edile 1° livello</p> <p>2 MA.00.005.0010 Operaio qualificato edile 2° livello</p> <p>Totale Manodopera €</p> <p>B - Materiali</p> <p>3 F41JPS25 Specchio inclinabile, fino a 10°, munito di pomelli neri laterali per blocco inclinazione. Di aspetto estetico gradevole, facile da pulire; è privo di elementi che possano causare infortuni. L'articolo ha una cornice realizzata in acciaio trattato antiruggine, con finitura a polvere sintetica Rilsan® di natura vegetale. Lo specchio da 5 mm è del tipo a frangibilità controllata classe 2B secondo norma UNI EN 12600 E' prodotto impiegando materiale eco-compatibile, con una percentuale di materia prima riciclata, a sua volta riciclabile. Dimensioni articolo, Larghezza x Altezza x Profondità, sono: 552x100x600 [mm] Peso totale articolo 6,00 Kg. Ponte Giulio F41JPS25 o similare</p> <p>Totale Materiali €</p> <p>TOTALE</p> <p>Spese Generali (15,0000%)</p> <p>di cui sicurezza (0,0000%)</p> <p>Utile d'impresa (10,0000%)</p> <p>SOMMANO €</p> <p>Unità di misura: cad</p> <p>Prezzo di applicazione €</p> <p>Diconsi euro: duecentonove,18</p>				
		ora	0,10	31,43	3,14
		ora	0,10	34,83	3,48
	Totale Manodopera €				6,62
		cad	1,00	158,74	158,74
	Totale Materiali €				158,74
	TOTALE				165,36
	Spese Generali (15,0000%)				24,80
	di cui sicurezza (0,0000%)				0,00
	Utile d'impresa (10,0000%)				19,02
	SOMMANO €				209,18
	Unità di misura: cad				
	Prezzo di applicazione €				209,18
	Diconsi euro: duecentonove,18				

Pr	Elementi di costo	U.M.	Quantità	Costo unitario	Importo
NP.S07	<p>Estesa: Consolle con ampio catino adatto per due posti, a forma rettangolare di aspetto estetico elegante, raffinato e adatto a ogni soluzione di design, con possibilità di essere personalizzata nelle dimensioni secondo specifica richiesta, particolarmente adatto per scuole d'infanzia. Finitura del piano semi lucido. Realizzato in pietra acrilica tipo Midioplan® con catino di colore bianco e piano d'appoggioli colorato; non poroso, resistente all'usura, alle macchie e all'umidità, igienico e semplice da pulire; eventuali graffi sono semplici da rimuovere; ignifugo in quanto resistente al fuoco e in presenza di fiamma non rilascia gas tossici, classificato B –S1,do ai sensi della norma EN 13501-1; ecologico in quanto prodotto nel rispetto di norme severe. Completo di mensole di fissaggio in acciaio trattato antiruggine e verniciate a polveri epossipoliestere tramite pistola a carica elettrostatica che garantisce una copertura uniforme del supporto e cottura in forno di polimerizzazione a circa 180°. Pilette e raccordi per sifone sono esclusi. Dimensioni articolo, Larghezza x Altezza x Profondità, sono: 900x420x106 [mm] Peso totale articolo 12 Kg. Modello Ponte Giulio B44CNM12. Compreso rubinetto a pulsante collo cigno temporizzato, miscelatore termostatico doccia esterno man.ergon.</p> <p>Breve: Consolle con ampio catino adatto per due posti, a forma rettangolare di aspetto estetico elegante, r ... icolo 12 Kg. Modello Ponte Giulio B44CNM12. Compreso rubinetto a pulsante collo cigno temporizzato, miscelatore termostatico doccia esterno man.ergon.</p> <p style="text-align: center;">A - Manodopera</p> <p>1 MA.00.005.0015 Operaio comune edile 1° livello</p> <p>2 MA.00.005.0010 Operaio qualificato edile 2° livello</p> <p style="text-align: right;">Totale Manodopera €</p> <p style="text-align: center;">B - Materiali</p> <p>3 B44CNM12 Consolle con ampio catino adatto per due posti, a forma rettangolare di aspetto estetico elegante, raffinato e adatto a ogni soluzione di design, con possibilità di essere personalizzata nelle dimensioni secondo specifica richiesta, particolarmente adatto per scuole d'infanzia. Finitura del piano semi lucido. Realizzato in pietra acrilica tipo Midioplan® con catino di colore bianco e piano d'appoggioli colorato; non poroso, resistente all'usura, alle macchie e all'umidità, igienico e semplice da pulire; eventuali graffi sono semplici da rimuovere; ignifugo in quanto resistente al fuoco e in presenza di fiamma non rilascia gas tossici, classificato B –S1,do ai sensi della norma EN 13501-1; ecologico in quanto prodotto nel rispetto di norme severe. Completo di mensole di fissaggio in acciaio trattato antiruggine e verniciate a polveri epossipoliestere tramite pistola a carica elettrostatica che garantisce una copertura uniforme del supporto e cottura in forno di polimerizzazione a circa 180°. Pilette e raccordi per sifone sono esclusi. Dimensioni articolo, Larghezza x Altezza x Profondità, sono: 900x420x106 [mm] Peso totale articolo 12 Kg. Ponte Giulio B44CNM12 o similare.</p>				
		ora	0,50	31,43	15,72
		ora	0,50	34,83	17,42
					33,14
		cad	1,00	1.476,23	1.476,23
		A R I P O R T A R E			1.668,11

Pr	Elementi di costo	U.M.	Quantità	Costo unitario	Importo
			R I P O R T O		1.668,11
4	H51GS02 Rubinetto a pulsante temporizzato collo cigno, in ottone cromato. Adatto per allacciamento ad acqua fredda o premiscelata. Ponte Giulio H51GS02 o similare.	cad	2,00	63,95	127,90
5	H50GDS06 Miscelatore termostatico esterno per doccia, realizzato in ottone di alta qualità, con manopole in lega di zinco su entrambe le estremità. Tutte le parti hanno una finitura cromata, resistente alle alte temperature, alla corrosione e facile da pulire. Provvisto di una uscita per acqua filettata Gas - ½” standard europeo - nella parte inferiore del corpo. Ponte Giulio H50GDS06 o similare		1,00	173,69	173,69
	Totale Materiali €				1.777,82
	TOTALE				1.810,96
	Spese Generali (15,0000%)				271,64
	di cui sicurezza (0,0000%)				0,00
	Utile d'impresa (10,0000%)				208,26
	SOMMANO €				2.290,86
	Unità di misura: cad				
	Prezzo di applicazione €				2.290,86
	Diconsi euro: duemiladuecentonovanta,86				

Pr	Elementi di costo	U.M.	Quantità	Costo unitario	Importo
NP.S08	<p>Estesa: Piano con catino integrato realizzato con pietra acrilica - Betacril - presenta il piano, ricavato da lastra che integra il profilo frontale ed i fianchi. Il catino, prodotto per collaggio, posto su un lato, ha una forma speciale adatta al lavaggio di neonati, ha centro il foro di scarico. L'articolo è fornito completo di staffe di fissaggio. Modello Ponte Giulio B44CXR01 o similare. Compreso miscelatore th esterno c/bocca girevole per vasca, doccia ergonomica 3 getti anticalcare, flessibile supreme L=150 / neutro lucido.</p> <p>Breve: Piano con catino integrato realizzato con pietra acrilica - Betacril - presenta il piano, ricavato d ... similare. Compreso miscelatore th esterno c/bocca girevole per vasca, doccia ergonomica 3 getti anticalcare, flessibile supreme L=150 / neutro lucido.</p> <p>A - Manodopera</p> <p>1 MA.00.005.0015 Operaio comune edile 1° livello</p> <p>2 MA.00.005.0010 Operaio qualificato edile 2° livello</p> <p>Totale Manodopera €</p> <p>B - Materiali</p> <p>3 B44CXR01 Piano con catino integrato realizzato con pietra acrilica - Betacril - presenta il piano, ricavato da lastra che integra il profilo frontale ed i fianchi. Il catino, prodotto per collaggio, posto su un lato, ha una forma speciale adatta al lavaggio di neonati, ha centro il foro di scarico. L'articolo è fornito completo di staffe di fissaggio. Ponte Giulio B44CXR01 o similare.</p> <p>4 H51GDS16 Miscelatore termostatico esterno per doccia a corpo freddo, realizzato in ottone di alta qualità, con manopole in lega di zinco su entrambe le estremità. Tutte le parti hanno una finitura cromata, resistente alle alte temperature, alla corrosione e facile da pulire. Provvisto di una bocca d'erogazione - orientabile - e di una uscita per acqua filettata Gas - ½" standard europeo - nella parte inferiore della bocca stessa. Ponte Giulio H51GDS16 o similare.</p> <p>5 H50GHS14 Doccia ergonomica 3 getti anticalcare Ponte Giulio H50GHS14 o similare.</p> <p>6 H51GHS48 Flessibile supreme L=150 / neutro lucido Ponte Giulio H51GHS48 o similare.</p> <p>Totale Materiali €</p> <p>TOTALE</p> <p>Spese Generali (15,0000%)</p> <p>di cui sicurezza (0,0000%)</p> <p>Utile d'impresa (10,0000%)</p> <p>SOMMANO €</p> <p>Unità di misura: cad</p>	ora	0,50	31,43	15,72
		ora	0,50	34,83	17,42
	Totale Manodopera €				33,14
	B - Materiali				
	3 B44CXR01 Piano con catino integrato realizzato con pietra acrilica - Betacril - presenta il piano, ricavato da lastra che integra il profilo frontale ed i fianchi. Il catino, prodotto per collaggio, posto su un lato, ha una forma speciale adatta al lavaggio di neonati, ha centro il foro di scarico. L'articolo è fornito completo di staffe di fissaggio. Ponte Giulio B44CXR01 o similare.	cad	1,00	1.646,88	1.646,88
	4 H51GDS16 Miscelatore termostatico esterno per doccia a corpo freddo, realizzato in ottone di alta qualità, con manopole in lega di zinco su entrambe le estremità. Tutte le parti hanno una finitura cromata, resistente alle alte temperature, alla corrosione e facile da pulire. Provvisto di una bocca d'erogazione - orientabile - e di una uscita per acqua filettata Gas - ½" standard europeo - nella parte inferiore della bocca stessa. Ponte Giulio H51GDS16 o similare.	cad	1,00	312,64	312,64
	5 H50GHS14 Doccia ergonomica 3 getti anticalcare Ponte Giulio H50GHS14 o similare.	cad	1,00	34,74	34,74
	6 H51GHS48 Flessibile supreme L=150 / neutro lucido Ponte Giulio H51GHS48 o similare.	cad	1,00	26,82	26,82
	Totale Materiali €				2.021,08
	TOTALE				2.054,22
	Spese Generali (15,0000%)				308,13
	di cui sicurezza (0,0000%)				0,00
	Utile d'impresa (10,0000%)				236,24
	SOMMANO €				2.598,59
	Unità di misura: cad				

Pr	Elementi di costo	U.M.	Quantità	Costo unitario	Importo
	<div>Prezzo di applicazione €</div> <div>Diconsi euro:</div> <div>duemilacinquecentonovantotto,59</div>				2.598,59

Pr	Elementi di costo	U.M.	Quantità	Costo unitario	Importo
NP.S09	Estesa: Idroscopino - WC jet - per installazione esterna in ottone cromato. Dotato di doccetta a pulsante con getto a pioggia non regolabile, tubo flessibile e valvola di sicurezza. Modello Ponte Giulio H51GHS32 o similare. Breve: Idroscopino - WC jet - per installazione esterna in ottone cromato. Dotato di doccetta a pulsante con getto a pioggia non regolabile, tubo flessibile e valvola di sicurezza. Modello Ponte Giulio H51GHS32 o similare. A - Manodopera				
	1 MA.00.005.0015 Operaio comune edile 1° livello	ora	0,10	31,43	3,14
	2 MA.00.005.0010 Operaio qualificato edile 2° livello	ora	0,10	34,83	3,48
	Totale Manodopera €				6,62
	B - Materiali				
	3 H51GHS32 Idroscopino - WC jet - per installazione esterna in ottone cromato. Dotato di doccetta a pulsante con getto a pioggia non regolabile, tubo flessibile e valvola di sicurezza. Ponte Giulio H51GHS32 o similare.	cad	1,00	218,32	218,32
	Totale Materiali €				218,32
	TOTALE				224,94
	Spese Generali (15,0000%)				33,74
	di cui sicurezza (0,0000%)				0,00
	Utile d'impresa (10,0000%)				25,87
	SOMMANO €				284,55
	Unità di misura: cad				
	Prezzo di applicazione €				284,55
	Diconsi euro: duecentoottantaquattro,55				

Pr	Elementi di costo	U.M.	Quantità	Costo unitario	Importo
NP.S10	<p>Estesa: Lavabo clinico linea Standard realizzato in vitreous-china smaltata bianca, completo di troppo pieno. Predisposta per l'installazione con tasselli di fissaggio, il tutto secondo le norme UNI EN 14688 vigenti. Dimensioni articolo, Larghezza x Altezza x Profondità, sono: 505x395x180 [mm]. Peso totale articolo 9 Kg. Modello Ponte Giulio B41COS06 o similare. Compreso kit fissaggio lavabo.</p> <p>Breve: Lavabo clinico linea Standard realizzato in vitreous-china smaltata bianca, completo di troppo pieno ... zza x Altezza x Profondità, sono: 505x395x180 [mm]. Peso totale articolo 9 Kg. Modello Ponte Giulio B41COS06 o similare. Compreso kit fissaggio lavabo.</p> <p style="text-align: center;">A - Manodopera</p> <p>1 MA.00.005.0015 Operaio comune edile 1° livello</p> <p>2 MA.00.005.0010 Operaio qualificato edile 2° livello</p> <p style="text-align: right;">Totale Manodopera €</p> <p style="text-align: center;">B - Materiali</p> <p>3 B41COS06 Lavabo clinico linea Standard realizzato in vitreous-china smaltata bianca, completo di troppo pieno. Predisposta per l'installazione con tasselli di fissaggio, il tutto secondo le norme UNI EN 14688 vigenti. Dimensioni articolo, Larghezza x Altezza x Profondità, sono: 505x395x180 [mm] Peso totale articolo 9 Kg. Ponte Giulio B41COS06 o similare.</p> <p>4 Y90SES42 Kit fissaggio lavabo Ponte Giulio Y90SES42 o similare.</p> <p style="text-align: right;">Totale Materiali €</p> <p style="text-align: right;">TOTALE</p> <p>Spese Generali (15,0000%)</p> <p>di cui sicurezza (0,0000%)</p> <p>Utile d'impresa (10,0000%)</p> <p style="text-align: right;">SOMMANO €</p> <p style="text-align: right;">Unità di misura: cad</p> <p style="text-align: right;">Prezzo di applicazione €</p> <p style="text-align: right;">Diconsi euro: centosettantuno,41</p>				
		ora	0,50	31,43	15,72
		ora	0,50	34,83	17,42
					33,14
		cad	1,00	96,86	96,86
		cad	1,00	5,50	5,50
					102,36
					135,50
					20,33
					0,00
					15,58
					171,41
					171,41

Pr	Elementi di costo	U.M.	Quantità	Costo unitario	Importo
NP.S11	<p>Estesa: Vaso sospeso con apertura frontale, di aspetto estetico gradevole. L'articolo, realizzato in porcellana sanitaria - vitreous-china - di colore bianco, è strutturato con scarico senza brida per una migliore pulizia e igiene, le superfici, destinate al contatto con l'acqua e lo scarico dei rifiuti, sono perfettamente lisce. Le quote di raccordo sono predisposte per il collegamento con le tubazioni di scarico secondo le norme UNI vigenti. Dimensioni articolo, Larghezza x Altezza x Profondità, sono: 350x505x375 [mm] Peso totale articolo 26,00 Kg. Modello Ponte Giulio B43CAS02 o similare. Compreso copriwater bianco, staffa fissaggio sanitari sospesi, fissaggio rapido per sanitario sospeso.</p> <p>Breve: Vaso sospeso con apertura frontale, di aspetto estetico gradevole. L'articolo, realizzato in porcell ... 0 Kg. Modello Ponte Giulio B43CAS02 o similare. Compreso copriwater bianco, staffa fissaggio sanitari sospesi, fissaggio rapido per sanitario sospeso.</p> <p>A - Manodopera</p> <p>1 MA.00.005.0015 Operaio comune edile 1° livello</p> <p>2 MA.00.005.0010 Operaio qualificato edile 2° livello</p> <p>Totale Manodopera €</p> <p>B - Materiali</p> <p>3 B43CAS02 Vaso sospeso con apertura frontale, di aspetto estetico gradevole. L'articolo, realizzato in porcellana sanitaria - vitreous-china - di colore bianco, è strutturato con scarico senza brida per una migliore pulizia e igiene, le superfici, destinate al contatto con l'acqua e lo scarico dei rifiuti, sono perfettamente lisce. Le quote di raccordo sono predisposte per il collegamento con le tubazioni di scarico secondo le norme UNI vigenti. Dimensioni articolo, Larghezza x Altezza x Profondità, sono: 350x505x375 [mm] Peso totale articolo 26,00 Kg. Ponte Giulio B43CAS02 o similare.</p> <p>4 B41DEC48 Sedile con copri sedile, in resina termoindurente di colore bianco. Dotato di cerniere munite di "soft close", in acciaio con finitura cromo Ponte Giulio B41DEC48 o similare</p> <p>5 B41DDS01 Staffa di fissaggio per sanitari sospesi realizzata in ferro zincato. L'articolo prevede l'incasso a muro e a pavimento per l'installazione. Fornito completo di due perni filettati per il fissaggio del sanitario. Modello Ponte Giulio B41DDS01 o similare.</p> <p>6 Y96SES94 Kit di fissaggio rapido per sanitario sospeso. Ponte Giulio Y96SES94 o similare.</p> <p>Totale Materiali €</p> <p>TOTALE</p> <p>Spese Generali (15,0000%)</p> <p>di cui sicurezza (0,0000%)</p>	<p>ora</p> <p>ora</p> <p>cad</p> <p>cad</p> <p>cad</p> <p>cad</p>	<p>0,50</p> <p>0,50</p> <p>1,00</p> <p>1,00</p> <p>1,00</p> <p>1,00</p>	<p>31,43</p> <p>34,83</p> <p>262,67</p> <p>142,90</p> <p>44,73</p> <p>23,67</p>	<p>15,72</p> <p>17,42</p> <p>33,14</p> <p>262,67</p> <p>142,90</p> <p>44,73</p> <p>23,67</p> <p>473,97</p> <p>507,11</p> <p>76,07</p> <p>0,00</p>

Pr	Elementi di costo	U.M.	Quantità	Costo unitario	Importo
	Utile d'impresa (10,0000%)				58,32
	SOMMANO €				641,50
	Unità di misura: cad				
	Prezzo di applicazione €				641,50
	Diconsi euro: seicentoquarantuno,50				

Pr	Elementi di costo	U.M.	Quantità	Costo unitario	Importo
NP.S12	Estesa: Miscelatore monocomando per lavabo con leva clinica. Modello H50GBS14 o similare.				
	Breve: Miscelatore monocomando per lavabo con leva clinica. Modello H50GBS14 o similare.				
	A - Manodopera				
	1 MA.00.005.0015 Operaio comune edile 1° livello	ora	0,10	31,43	3,14
	2 MA.00.005.0010 Operaio qualificato edile 2° livello	ora	0,10	34,83	3,48
	Totale Manodopera €				6,62
	B - Materiali				
	3 H50GBS14 Miscelatore mono comando per lavabo con leva clinica Ponte Giulio H50GBS14 o similare	cad	1,00	150,22	150,22
	Totale Materiali €				150,22
	TOTALE				156,84
	Spese Generali (15,0000%)				23,53
	di cui sicurezza (0,0000%)				0,00
	Utile d'impresa (10,0000%)				18,04
	SOMMANO €				198,41
	Unità di misura: cad				
	Prezzo di applicazione €				198,41
	Diconsi euro: centonovantotto,41				

Pr	Elementi di costo	U.M.	Quantità	Costo unitario	Importo
NP.S13	Estesa: Miscelatore termostatico esterno per doccia a corpo freddo, realizzato in ottone di alta qualità, con manopole in lega di zinco su entrambe le estremità. Tutte le parti hanno una finitura cromata, resistente alle alte temperature, alla corrosione e facile da pulire. Provvisto di una uscita per acqua filettata Gas - ½" standard europeo - nella parte inferiore del corpo. Modello Ponte Giulio H51GDS15 o similare. Breve: Miscelatore termostatico esterno per doccia a corpo freddo, realizzato in ottone di alta qualità, co ... re. Provvisto di una uscita per acqua filettata Gas - ½" standard europeo - nella parte inferiore del corpo. Modello Ponte Giulio H51GDS15 o similare. A - Manodopera 1 MA.00.005.0015 Operaio comune edile 1° livello 2 MA.00.005.0010 Operaio qualificato edile 2° livello Totale Manodopera € B - Materiali 3 H50GBS14 Miscelatore termostatico esterno per doccia a corpo freddo, realizzato in ottone di alta qualità, con manopole in lega di zinco su entrambe le estremità. Tutte le parti hanno una finitura cromata, resistente alle alte temperature, alla corrosione e facile da pulire. Provvisto di una uscita per acqua filettata Gas - ½" standard europeo - nella parte inferiore del corpo. Ponte Giulio H51GDS15 o similare. Totale Materiali € TOTALE Spese Generali (15,0000%) di cui sicurezza (0,0000%) Utile d'impresa (10,0000%) SOMMANO € Unità di misura: cad Prezzo di applicazione € Diconsi euro: trecentoquattro,39				
		ora	0,10	31,43	3,14
		ora	0,10	34,83	3,48
					6,62
		cad	1,00	234,01	234,01
					234,01
					240,63
					36,09
					0,00
					27,67
					304,39
					304,39

Pr	Elementi di costo	U.M.	Quantità	Costo unitario	Importo
NP06.01	Estesa: Botola di ispezione da soffitto e parete con lastra tipo Diamant o equivalente sp. 12,5 mm. Dimensioni 600x600. Singolo modello sia per controsoffitti che pareti. Telaio in alluminio realizzato senza saldature. Assenza di viti sulla lastra della botola, per una finitura uniforme. Spessore ridotto. Applicabile in pareti e controsoffitti già finiti. Indicata anche per l'installazione in servizi sanitari con rivestimento in piastrelle. In opera.				
	Breve: Botola di ispezione da soffitto e parete con lastra tipo Diamant o equivalente sp. 12,5 mm. Dimensio Applicabile in pareti e controsoffitti già finiti. Indicata anche per l'installazione in servizi sanitari con rivestimento in piastrelle. In opera.				
	A - Manodopera				
	1 MA.00.005.0010 Manodopera per : Operaio qualificato edile 2° livello	h	0,20	27,89	5,58
	2 MA.00.005.0015 Manodopera per : Operaio comune edile 1° livello	h	0,20	25,17	5,03
	Totale Manodopera €				10,61
	B - Materiali				
	3 06.1 Botola di ispezione per installazione in controsoffitto, parete o controparete, con telaio in alluminio ad alta resistenza meccanica e sistema di espulsione della pannellatura. Compreso pannello interno in gesso rivestito, spessore 12,5 mm, le assistenze murarie ed ogni onere ed accessorio per dare l'opera compiuta a regola d'arte. Dimensioni 60 x 60 cm	cad	1,00	41,00	41,00
	Totale Materiali €				41,00
	TOTALE				51,61
	Spese Generali (15,0000%)				7,74
	di cui sicurezza (0,0000%)				0,00
	Utile d'impresa (10,0000%)				5,94
	SOMMANO €				65,29
	Unità di misura: cad				
	Prezzo di applicazione €				65,29
	Diconsi euro: sessantacinque,29				

Pr	Elementi di costo	U.M.	Quantità	Costo unitario	Importo
NP06.2	Estesa: Sovraprezzo per seconda lastra in gesso rivestito a bordi assottigliati, spessore 13 mm, applicata alla controparete tramite avvitatura.				
	Breve: Sovraprezzo per seconda lastra in gesso rivestito a bordi assottigliati, spessore 13 mm, applicata alla controparete tramite avvitatura.				
	A - Manodopera				
	1 MA.00.005.0010 Operaio qualificato edile 2° livello	h			
			0,05	34,83	1,74
	2 MA.00.005.0015 Operaio comune edile 1° livello	h			
			0,05	31,43	1,57
	Totale Manodopera €				3,31
	B - Materiali				
	3 18.1 lastra in gesso rivestito a bordi assottigliati, spessore 13 mm	mq			
			1,00	3,00	3,00
	Totale Materiali €				3,00
	TOTALE				6,31
	Spese Generali (15,0000%)				0,95
	di cui sicurezza (0,0000%)				0,00
	Utile d'impresa (10,0000%)				0,73
	SOMMANO €				7,99
	Unità di misura: mq				
	Prezzo di applicazione €				7,99
	Diconsi euro: sette,99				

Pr	Elementi di costo	U.M.	Quantità	Costo unitario	Importo
NP06.3	Estesa: Sovraprezzo per lastra idrofuga antiumidità per ambienti umidi				
	Breve: Sovraprezzo per lastra idrofuga antiumidità per ambienti umidi				
	A - Manodopera				
	1 MA.00.005.0015 Operaio comune edile 1° livello	ora			
			0,05	31,43	1,57
	2 MA.00.005.0010 Operaio qualificato edile 2° livello	ora			
			0,05	34,83	1,74
	Totale Manodopera €				3,31
	B - Materiali				
	3 NP06.3.01 lastra idrofuga antiumidità per ambienti umidi	cad			
			1,00	3,50	3,50
	Totale Materiali €				3,50
	TOTALE				6,81
	Spese Generali (15,0000%)				1,02
	di cui sicurezza (0,0000%)				0,00
	Utile d'impresa (10,0000%)				0,78
	SOMMANO €				8,61
	Unità di misura: mq				
	Prezzo di applicazione €				8,61
	Diconsi euro: otto,61				

Pr	Elementi di costo	U.M.	Quantità	Costo unitario	Importo
NP10.1a	Estesa: Fornitura e posa in opera da pannello isolante sottopavimento tipo STIFERITE GT o similare sp.15 cm. costituito da un componente isolante in schiuma polyiso, espansa senza l'impiego di CFC o HCFC, rivestito su entrambe le facce con lo speciale rivestimento Gas Tight triplo strato. Conducibilità termica: $\lambda D=0,022 \text{ W/mK}$ Breve: Fornitura e posa in opera da pannello isolante sottopavimento tipo STIFERITE GT o similare sp.15 cm. ... enza l'impiego di CFC o HCFC, rivestito su entrambe le facce con lo speciale rivestimento Gas Tight triplo strato. Conducibilità termica: $\lambda D=0,022 \text{ W/mK}$ A - Manodopera 1 MA.00.005.0010 Operaio qualificato edile 2° livello 2 MA.00.005.0015 Operaio comune edile 1° livello Totale Manodopera € B - Materiali 3 10.1a STIFERITE GT o similare sp. 15 cm. costituito da un componente isolante in schiuma polyiso, espansa senza l'impiego di CFC o HCFC, rivestito su entrambe le facce con lo speciale rivestimento Gas Tight triplo strato. Conducibilità termica: $\lambda D=0,022 \text{ W/mK}$ facce. Totale Materiali € TOTALE Spese Generali (15,0000%) di cui sicurezza (0,0000%) Utile d'impresa (10,0000%) SOMMANO € Unità di misura: mq Prezzo di applicazione € Diconsi euro: quaranta,00				
		h	0,10	34,83	3,48
		h	0,10	31,43	3,14
					6,62
		mq	1,00	25,00	25,00
					25,00
					31,62
					4,74
					0,00
					3,64
					40,00
					40,00

Pr	Elementi di costo	U.M.	Quantità	Costo unitario	Importo
NP10.3P	<p>Estesa: Sistema di Isolamento termico a cappotto con poliuretano espanso tipo STO THERM PIR o similare. Composto da Lastra Isolante Sto-Dämmplatte PIR BLF-S incollata con StoLevell Alpha, Tassellatura Sto-Thermodubel II UEZ 8/60, Armatura StoLevell Novo, Rete di Armatura Sto Glasfasergewebe 6x6, Mano di Fondo Sto-Putzgrund FINITURA Stolit K 1.5. Texture Linear 10 Lavorata in superficie con spazzola StoStrukturbuste. Classe di reazione al fuoco C-s2,d0.</p> <p>Breve: Sistema di Isolamento termico a cappotto con poliuretano espanso tipo STO THERM PIR o similare. Comp ... ondo Sto-Putzgrund FINITURA Stolit K 1.5. Texture Linear 10 Lavorata in superficie con spazzola StoStrukturbuste. Classe di reazione al fuoco C-s2,d0.</p> <p>A - Manodopera</p> <p>1 MA.00.005.0010 Operaio qualificato edile 2° livello</p> <p>2 MA.00.005.0015 Operaio comune edile 1° livello</p> <p>Totale Manodopera €</p> <p>B - Materiali</p> <p>3 10.3 Sistema di Isolamento termico a cappotto con poliuretano espanso tipo STO THERM PIR o similare. Composto da Lastra Isolante Sto-Dämmplatte PIR BLF-S incollata con StoLevell Alpha, Tassellatura Sto-Thermodubel II UEZ 8/60, Armatura StoLevell Novo, Rete di Armatura Sto Glasfasergewebe 6x6, Mano di Fondo Sto-Putzgrund FINITURA Stolit K 1.5. Texture Linear 10 Lavorata in superficie con spazzola StoStrukturbuste. Compreso colla e tasselli</p> <p>Totale Materiali €</p> <p>TOTALE</p> <p>Spese Generali (15,0000%)</p> <p>di cui sicurezza (0,0000%)</p> <p>Utile d'impresa (10,0000%)</p> <p>SOMMANO €</p> <p>Unità di misura: mq</p> <p>Prezzo di applicazione €</p> <p>Diconsi euro: centodieci,39</p>				
		h	0,20	34,83	6,97
		h	0,20	31,43	6,29
	Totale Manodopera €				13,26
		mq	1,00	74,00	74,00
	Totale Materiali €				74,00
	TOTALE				87,26
	Spese Generali (15,0000%)				13,09
	di cui sicurezza (0,0000%)				0,00
	Utile d'impresa (10,0000%)				10,04
	SOMMANO €				110,39
	Unità di misura: mq				
	Prezzo di applicazione €				110,39
	Diconsi euro: centodieci,39				

Pr	Elementi di costo	U.M.	Quantità	Costo unitario	Importo
NP10.4P	Estesa: Sistema di Isolamento termico a cappotto con EPS grafitato tipo STO THERM VARIO o similare. Composto da StoLevell Uni, Lastra Isolante Sto GK8 300 plus, Tassellatura Sto-Thermodubel II UEZ 8/60, Armatura StoLevell Uni + Sto Glasfasergewebe 6x6, Mano di Fondo Sto-Putzgrund, Intonaco di Finitura, Stolit K 1.5. Compresa zoccolatura con impermeabilizzante StoFlexyl. Sp 12cm Breve: Sistema di Isolamento termico a cappotto con EPS grafitato tipo STO THERM VARIO o similare. Composto ... o Glasfasergewebe 6x6, Mano di Fondo Sto-Putzgrund, Intonaco di Finitura, Stolit K 1.5. Compresa zoccolatura con impermeabilizzante StoFlexyl. Sp 12cm A - Manodopera 1 MA.00.005.0010 Operaio qualificato edile 2° livello 2 MA.00.005.0015 Operaio comune edile 1° livello Totale Manodopera € B - Materiali 3 10.4 Sistema di Isolamento termico a cappotto con EPS grafitato tipo STO THERM VARIO o similare. Composto da StoLevell Uni, Lastra Isolante Sto GK8 300 plus, Tassellatura Sto-Thermodubel II UEZ 8/60, Armatura StoLevell Uni + Sto Glasfasergewebe 6x6, Mano di Fondo Sto-Putzgrund, Intonaco di Finitura, Stolit K 1.5. Compresa zoccolatura con impermeabilizzante StoFlexyl. Sp 12cm compreso tasselli e armatura Totale Materiali € TOTALE Spese Generali (15,0000%) di cui sicurezza (0,0000%) Utile d'impresa (10,0000%) SOMMANO € Unità di misura: mq Prezzo di applicazione € Diconsi euro: novantanove,97				
		h	0,50	34,83	17,42
		h	0,50	31,43	15,72
					33,14
		mq	1,00	45,89	45,89
					45,89
					79,03
					11,85
					0,00
					9,09
					99,97
					99,97

Pr	Elementi di costo	U.M.	Quantità	Costo unitario	Importo
NP10.6	<p>Estesa: Fornitura e posa di isolante termico pendenzato con spessori cone da Relazione L.10 e composto da: 1) da strato pendenzato in pannelli di EPS 150 o EPS 200 tagliati su misura per la realizzazione della pendenza, dimensioni planari standard 1200 x 2000 mm 2) STIFERITE CLASS S o similare - Pannello sandwich 600 x 1200 mm costituito da un componente isolante in schiuma polyiso, espansa senza l'impiego di CFC o HCFC, rivestito su entrambe le facce con velo vetro saturato. Per sotto manti sintetici o bituminosi applicati a freddo.</p> <p>Breve: Fornitura e posa di isolante termico pendenzato con spessori cone da Relazione L.10 e composto da: 1 ... nsa senza l'impiego di CFC o HCFC, rivestito su entrambe le facce con velo vetro saturato. Per sotto manti sintetici o bituminosi applicati a freddo.</p> <p>A - Manodopera</p> <p>1 MA.00.005.0010 Operaio qualificato edile 2° livello</p> <p>2 MA.00.005.0015 Operaio comune edile 1° livello</p> <p>Totale Manodopera €</p> <p>B - Materiali</p> <p>3 10.6 Isolante termico tipo STIFERITE GTE in pannelli sandwich costituiti da un componente isolante in schiuma polyiso, espansa senza l'impiego di CFC o HCFC, con un rivestimento gas impermeabile di alluminio multistrato rinforzato su entrambe le facce con rete di vetro. Il pannello GTE è indicato per coperture a falde o piane sotto manti sintetici, pareti, anche con soluzioni a facciata ventilata, pavimenti, anche radianti e per le applicazioni che richiedono uno schermo al vapore. Conducibilità termica: $\lambda_D=0,022$ W/mK. Resistenza alla compressione al 10% di schiacciamento - σ_{10} [kPa] EN 826 > 150 codice etichetta CE [CS(10/Y) 150]. Reazione al fuoco EN 13501-1, EN 11925-2, EN 13823 EUROCLASSE E. Prodotto da azienda certificata con sistema ISO 9001, OHSAS 18001 e ISO 14001. Marcatura di conformità CE su tutta la gamma. Prodotto da azienda certificata con: sistema di gestione qualità UNI EN ISO 9001:2015, sistema di gestione ambientale UNI EN ISO 14001:2015, sistema di gestione a tutela della Sicurezza e della Salute dei Lavoratori OHSAS 18001:2007, avente la marcatura di conformità CE su tutta la gamma. Dichiarazione Ambientale di Prodotto (EPD) verificata da Ente terzo e valutazione dei Criteri Minimi Ambientali (CAM) previsti dal Green Public Procurement (GPP). Spessore e caratteristiche di isolamento come da relazione legge 10 allegata.</p> <p>Totale Materiali €</p> <p>TOTALE</p> <p>Spese Generali (15,0000%)</p> <p>di cui sicurezza (0,0000%)</p> <p>Utile d'impresa (10,0000%)</p> <p>SOMMANO €</p> <p>Unità di misura: mq</p> <p>Prezzo di applicazione €</p> <p>Diconsi euro:</p>				
		h	0,20	34,83	6,97
		h	0,10	31,43	3,14
	Totale Manodopera €				10,11
		mq	2,00	21,99	43,98
	Totale Materiali €				43,98
	TOTALE				54,09
	Spese Generali (15,0000%)				8,11
	di cui sicurezza (0,0000%)				0,00
	Utile d'impresa (10,0000%)				6,22
	SOMMANO €				68,42
	Unità di misura: mq				
	Prezzo di applicazione €				68,42
	Diconsi euro:				

Pr	Elementi di costo	U.M.	Quantità	Costo unitario	Importo
	sessantotto,42				

Pr	Elementi di costo	U.M.	Quantità	Costo unitario	Importo
NP11.1	<p>Estesa: Realizzazione di Sistema DAKU a Tetto Verde "Estensivo STANDARD" con finitura vegetale a Sedum conforme alle prescrizioni della UNI 11235/2015 costituito da:- Strato di protezione meccanica, elemento drenante e di accumulo idrico: DAKU FSD 20, in polistirene espanso sinterizzato, con massa grezza 25 kg/mc ca, spessore 82 mm e capacità di accumulo idrico pari a 13,1 lt/mq ca. Capacità drenante sul piano a 20 kPa (i=0.01) non inferiore a 1,44 lt/ms; Capacità drenante verticale non inferiore a 0,73 lt/mqs; Volume d'aria libera con massimo accumulo idrico non inferiore a 21,5 lt/mq.- Elemento filtrante: DAKU STABILFILTER SFE, geotessile stabilizzante in fibre di polipropilene, spessore mm 1,35 (a 2kPa) dal peso di 220 gr/mq (+/-10%). Indice di velocità VIH=50 di 85 mm/s (-30%), con apertura caratteristica dei pori d=90% di 0.08 mm (+/-30%).- Strato culturale: DAKU ROOF SOIL 2 costituito da DAKU KOMPOST e mix di inerti vulcanici, avente una granulometria entro i limiti definiti dal fuso granulometrico della UNI 11235/2015 e dalla massa volumica apparente secca compresa tra 650 e 750 kg/mc, un peso a saturazione di campo inferiore a 1.072 kg/mc, PH compreso tra 7/8, CSC non inferiore a 16,3 mq/100g, capacità di ritenzione idrica (pF07) non inferiore a 40% v/v, acqua disponibile non inferiore a 30% v/v; posa in ragione di 8 cm assestati.- Fertilizzante di completamento: DAKU PLUS E a lento e graduale rilascio dei nutrienti, in granuli ricoperti, in ragione di 8 gr/mq x ogni cm di substrato; Azoto Totale 14%, Anidride Fosforica (solubile acqua) 13%, Ossido di Potassio 12%. Strato vegetale: DAKU SEDUM TALEA costituito da erbacee perenni tappezzanti; la miscela in talee, è composta da diverse specie di Sedum in proporzioni e lunghezze variabili; messa a dimora in ragione di minimo 80 gr/mq.- Fasce di zavorramento: strato di protezione e drenaggio perimetrale di sicurezza (largh. cm 50 ca.) in ghiaia tonda, lavata, di granulometria 20 - 30 mm, per uno spessore massimo pari a quello del substrato stabilizzato.</p> <p>Breve: Realizzazione di Sistema DAKU a Tetto Verde "Estensivo STANDARD" con finitura vegetale a Sedum confo ... sicurezza (largh. cm 50 ca.) in ghiaia tonda, lavata, di granulometria 20 - 30 mm, per uno spessore massimo pari a quello del substrato stabilizzato.</p> <p style="text-align: center;">A - Manodopera</p> <p>1 MA.00.005.0010 Operaio qualificato edile 2° livello</p> <p>2 MA.00.005.0015 Operaio comune edile 1° livello</p> <p style="text-align: center;">Totale Manodopera €</p> <p style="text-align: center;">B - Materiali</p>				
		h	0,20	34,83	6,97
		h	0,20	31,43	6,29
					13,26
		A R I P O R T A R E			57,26

Committente:

Pr	Elementi di costo	U.M.	Quantità	Costo unitario	Importo
			R I P O R T O		57,24
3	<p>daku</p> <p>Fornitura e posa in opera di Sistema DAKU a Tetto Verde "Estensivo STANDARD" o similare con finitura vegetale a Sedum conforme alle prescrizioni della UNI 11235/2015 costituito da:</p> <ul style="list-style-type: none"> - Strato di protezione meccanica, elemento drenante e di accumulo idrico: DAKU FSD 20, in polistirene espanso sinterizzato, con massa grezza 25 kg/mc ca, spessore 82 mm e capacità di accumulo idrico pari a 13,1 lt/mq ca. Capacità drenante sul piano a 20 kPa (i=0.01) non inferiore a 1,44 lt/ms; Capacità drenante verticale non inferiore a 0,73 lt/mqs; Volume d'aria libera con massimo accumulo idrico non inferiore a 21,5 lt/mq. - Elemento filtrante: DAKU STABILFILTER SFE, geotessile stabilizzante in fibre di polipropilene, spessore mm 1,35 (a 2kPa) dal peso di 220 gr/mq (+/-10%). Indice di velocità VIH=50 di 85 mm/s (-30%), con apertura caratteristica dei pori d=90% di 0.08 mm (+/-30%). - Strato colturale: DAKU ROOF SOIL 2 costituito da DAKU KOMPOST e mix di inerti vulcanici, avente una granulometria entro i limiti definiti dal fuso granulometrico della UNI 11235/2015 e dalla massa volumica apparente secca compresa tra 650 e 750 kg/mc, un peso a saturazione di campo inferiore a 1.072 kg/mc, PH compreso tra 7/8, CSC non inferiore a 16,3 mq/100g, capacità di ritenzione idrica (pF07) non inferiore a 40% v/v, acqua disponibile non inferiore a 30% v/v; posa in ragione di 8 cm assestati. - Fertilizzante di completamento: DAKU PLUS E a lento e graduale rilascio dei nutrienti, in granuli ricoperti, in ragione di 8 gr/mq x ogni cm di substrato; Azoto Totale 14%, Anidride Fosforica (solubile acqua) 13%, Ossido di Potassio 12%. - Strato vegetale: DAKU SEDUM TALEA costituito da erbacee perenni tappezzanti; la miscela in talee, è composta da diverse specie di Sedum in proporzioni e lunghezze variabili; messa a dimora in ragione di minimo 80 gr/mq. - Fasce di zavorramento: strato di protezione e drenaggio perimetrale di sicurezza (largh. cm 50 ca.) in ghiaia tonda, lavata, di granulometria 20 - 30 mm, per uno spessore massimo pari a quello del substrato stabilizzato. 				
		mq	1,00	40,00	40,00
	Totale Materiali €				40,00
	TOTALE				53,26
	Spese Generali (15,0000%)				7,99
	di cui sicurezza (0,0000%)				0,00
	Utile d'impresa (10,0000%)				6,13
	SOMMANO €				67,38
	Unità di misura: mq				
	Prezzo di applicazione €				67,38
	Diconsi euro: sessantasette,38				

Committente:

Pr	Elementi di costo	U.M.	Quantità	Costo unitario	Importo
			R I P O R T O		49,93
3	NP13.01L.04 Elemento di tenuta con contenuto di riciclato DERBIGUM SP o similare - Antiradice per coperture a verde pensile Membrana ottenuta da impregnazione di un non-tessuto di poliestere, 150 g/m2, e di un velo di vetro, 55 g/m2, per mezzo di una miscela di bitume specifico, di poliolefine atattiche termoplastiche nobili (TPO) e di un sistema di ignifugazione senza alogeni rispettoso dell'ambiente. All'interno della membrana, le armature sono decentrate verso la metà superiore rispetto al piano mediano. Il velo di vetro è diviso dal non-tessuto di poliestere e la sua presenza è visibile sulla faccia superiore della membrana. Questa membrana è ottenuta dall'apporto di agenti anti-radice in leganti plastomerici. Il prodotto finito è totalmente riciclabile. Il sistema di gestione della produzione e del controllo della membrana è certificato ISO 9001, ISO 14001 e EMAS. La membrana dispone di un agrément tecnico ATG 08/2766 dell'UBAtc (Belgio). La metodologia applicativa dovrà essere contemplata nel certificato Agrément Europeo della membrana. Adesivo bituminoso a freddo DERBIBOND S o similare, indicato per l'incollaggio degli strati superiori e dei sottostrati impermeabili bituminosi. Costituisce uno strato impermeabile supplementare tra il supporto e la membrana impermeabile. Il prodotto dispone di un agrément tecnico ATG 2309 dell'UBAtc (Belgio). Il prodotto è FM (Factory Mutual) approved - Massa volumica: 1,10 - 1,20 kg/l - Residuo secco: 75% ± 3% - Punto di infiammabilità: ≥ 45°C.				
		mq	1,00	24,00	24,00
4	NP13.01L.05 Schermo vapore in DERBICOAT NT sp. 2,5 mm ottenuto da impregnazione e accoppiamento di un'armatura composita vetro/poliestere posata per fissaggio meccanico. La durata minima prevista di oltre 25 anni, deve essere certificata con rapporto di longevità ICITE. Il sistema impermeabile deve essere coperto da garanzia assicurativa postuma (prodotti + posa), rilasciata dal produttore, per la durata di anni 10 + 5. La garanzia è subordinata al collaudo del cantiere da parte del produttore.				
		mq	1,00	14,00	14,00
	Totale Altro €				38,00
	TOTALE				47,93
	Spese Generali (15,0000%)				7,19
	di cui sicurezza (0,0000%)				0,00
	Utile d'impresa (10,0000%)				5,51
	SOMMANO €				60,63
	Unità di misura: mq				
	Prezzo di applicazione €				60,63
	Diconsi euro: sessanta,63				

Pr	Elementi di costo	U.M.	Quantità	Costo unitario	Importo
NP13.02	<p>Estesa: Impermeabilizzazione bituminosa adatta a presenza di pannelli fotovoltaici fornita in opera e composta da 1) Adesivo bituminoso a freddo DERBIBOND S o similare, indicato per l'incollaggio degli strati superiori e dei sottostrati impermeabili bituminosi. Costituisce uno strato impermeabile supplementare tra il supporto e la membrana impermeabile. Il prodotto dispone di un agrément tecnico ATG 2309 dell'UBAtc (Belgio). Il prodotto è FM (Factory Mutual) approved - Massa volumica: 1,10 - 1,20 kg/l - Residuo secco: 75% ± 3% - Punto di infiammabilità: ≥ 45°C 2) Membrana Fire Resistant e UV Resistant DERBICOLOR FR PV o similare, spessore 4 mm + ardesia, ottenuta da impregnazione di un'armatura composita in velo di vetro / poliestere per mezzo di una miscela di bitume, poliolefine atattiche termoplastiche nobili (TPO) e additivi ignifughi halogen free rispettosi dell'ambiente. Questa membrana è caratterizzata da una finitura in scaglie d'ardesia in superficie di colore bianco e dispone di classificazione al fuoco esterno B-Roof (t2) valido su supporto combustibile e incombustibile purchè di densità maggiore di 15 kg/m3 e di qualsiasi pendenza, che la rende idonea all'utilizzo come elemento di tenuta in coperture con impianti fotovoltaici.3) Schermo vapore in DERBICOAT NT sp. 2,5 mm ottenuto da impregnazione e accoppiamento di un'armatura composita vetro/poliestere posata per fissaggio meccanico. Il sistema di gestione della produzione e del controllo della membrana è certificato ISO 9001 e ISO 14001. Il sistema deve essere corredato di certificato di garanzia assicurativa postuma (prodotti + posa), rilasciata dal produttore, per la durata di anni 10 + 5</p> <p>Breve: Impermeabilizzazione bituminosa adatta a presenza di pannelli fotovoltaici fornita in opera e compos ... tema deve essere corredato di certificato di garanzia assicurativa postuma (prodotti + posa), rilasciata dal produttore, per la durata di anni 10 + 5</p> <p style="text-align: center;">A - Manodopera</p> <p>1 MA.00.005.0010 Operaio qualificato edile 2° livello</p> <p>2 MA.00.005.0015 Operaio comune edile 1° livello</p> <p style="text-align: center;">Totale Manodopera €</p> <p style="text-align: center;">B - Altro</p> <p>3 NP13.02.03 Schermo vapore in DERBICOAT NT sp. 2,5 mm ottenuto da impregnazione e accoppiamento di un'armatura composita vetro/poliestere posata per fissaggio meccanico. Il sistema di gestione della produzione e del controllo della membrana è certificato ISO 9001 e ISO 14001. Il sistema deve essere corredato di certificato di garanzia assicurativa postuma (prodotti + posa), rilasciata dal produttore, per la durata di anni 10 + 5</p>				
		h	0,20	34,83	6,97
		h	0,20	31,43	6,29
					13,26
		mq	1,00	14,00	14,00
		A R I P O R T A R E			41,26

Pr	Elementi di costo	U.M.	Quantità	Costo unitario	Importo
			R I P O R T O		41,26
4	NP13.02.04 Membrana Fire Resistant e UV Resistant DERBICOLOR FR PV o similare, spessore 4 mm + ardesia, ottenuta da impregnazione di un'armatura composita in velo di vetro / poliestere per mezzo di una mescola di bitume, poliolefine atattiche termoplastiche nobili (TPO) e additivi ignifughi halogen free rispettosi dell'ambiente. Questa membrana è caratterizzata da una finitura in scaglie d'ardesia in superficie di colore bianco e dispone di classificazione al fuoco esterno B -Roof (t2) valido su supporto combustibile e incombustibile purchè di densità maggiore di 15 kg/m3 e di qualsiasi pendenza, che la rende idonea all'utilizzo come elemento di tenuta in coperture con impianti fotovoltaici. Adesivo bituminoso a freddo DERBIBOND S o similare, indicato per l'incollaggio degli strati superiori e dei sottostrati impermeabili bituminosi. Costituisce uno strato impermeabile supplementare tra il supporto e la membrana impermeabile. Il prodotto dispone di un agrément tecnico ATG 2309 dell'UBAtc (Belgio). Il prodotto è FM (Factory Mutual) approved - Massa volumica: 1,10 - 1,20 kg/l - Residuo secco: 75% ± 3% - Punto di infiammabilità: ≥ 45°C 2)				
		mq	1,00	24,00	24,00
	Totale Altro €				38,00
	TOTALE				51,26
	Spese Generali (15,0000%)				7,69
	di cui sicurezza (0,0000%)				0,00
	Utile d'impresa (10,0000%)				5,90
	SOMMANO €				64,85
	Unità di misura: mq				
	Prezzo di applicazione €				64,85
	Diconsi euro: sessantaquattro,85				

Pr	Elementi di costo	U.M.	Quantità	Costo unitario	Importo
NP13.03	Estesa: Fornitura e posa di bocchettone per scarico di acque pluviali di alta qualità DERBIDRAIN H osimilare realizzato in acciaio inossidabile con fazzoletto in membrana integrato, compatibile al 100% con tutti i manti Derbigum comprensivo di parafooglie di alta qualità in acciaio inossidabile dimensionato per un incastro perfetto al bocchettone. L'elemento è posto in opera a diretto contatto con il supporto senza la necessità di ulteriori strati di membrana. Tramite la particolare flangia può essere fissato al supporto sia a fiamma sia con fissaggio meccanico. Breve: Fornitura e posa di bocchettone per scarico di acque pluviali di alta qualità DERBIDRAIN H osimilare ... la necessità di ulteriori strati di membrana. Tramite la particolare flangia può essere fissato al supporto sia a fiamma sia con fissaggio meccanico. A - Manodopera				
1	MA.00.005.0010 Operaio qualificato edile 2° livello	h	0,20	34,83	6,97
2	MA.00.005.0015 Operaio comune edile 1° livello	h	0,10	31,43	3,14
	Totale Manodopera €				10,11
	B - Altro				
3	NP13.03.03 Bocchettone per scarico di acque pluviali di alta qualità DERBIDRAIN H osimilare realizzato in acciaio inossidabile con fazzoletto in membrana integrato, compatibile al 100% con tutti i manti Derbigum comprensivo di parafooglie di alta qualità in acciaio inossidabile dimensionato per un incastro perfetto al bocchettone. L'elemento è posto in opera a diretto contatto con il supporto senza la necessità di ulteriori strati di membrana. Tramite la particolare flangia può essere fissato al supporto sia a fiamma sia con fissaggio meccanico.	cad	1,00	188,00	188,00
	Totale Altro €				188,00
	TOTALE				198,11
	Spese Generali (15,0000%)				29,72
	di cui sicurezza (0,0000%)				0,00
	Utile d'impresa (10,0000%)				22,78
	SOMMANO €				250,61
	Unità di misura: cad				
	Prezzo di applicazione €				250,61
	Diconsi euro: duecentocinquanta,61				

Pr	Elementi di costo	U.M.	Quantità	Costo unitario	Importo
NP16.2	<p>Estesa: Fornitura e posa in opera di pavimentazione realizzata con masselli autobloccanti in calcestruzzo vibro-compresso tipo RECYCLE di FAVARO1 o similare in mono strato totalmente filtrante, realizzato con materie prime riciclate derivanti da sfridi di lavorazione delle cave di porfido, riducendo il depauperamento delle risorse naturali evitando l'escavazione di nuove cave ed incentivando l'utilizzo di materiali ritenuti "poveri". Caratteristiche fisico meccaniche secondo la norma UNI EN 1339, metodi di prova applicabili senza obbligo di marcatura CE: dimensioni nominali 200x1000 mm, spessore nominale 150 mm, tolleranza sullo spessore nominale ± 3 mm, resistenza caratteristica a flessione $\geq 2,5$ MPa, carico di rottura a flessione $\geq 15,0$ kN, resistenza allo scivolamento/sdruciolio ≥ 79. Caratteristiche di sostenibilità ambientale: assenza di amianto, contenuto di materiale riciclato secondo DM 11/01/2017 $\geq 17,3\%$, indice di riflettanza solare SRI (per materiale grigio o colori a base bianca) secondo ASTM E1980 ≥ 29, la presenza di un rilevante flusso di calore latente determina una marcata riduzione della temperatura superficiale del terreno e corrisponde una sensibile riduzione della temperatura dell'aria. Coefficiente minimo di permeabilità verticale secondo ASTM C1701 $k=3,27 \cdot 10^{-3}$ (11.760 mm/h), in grado di smaltire il 100% dei livelli di precipitazione massimi di piogge di progetto su tutto il territorio nazionale, sia a nuovo che a lungo termine.</p> <p>Breve: Fornitura e posa in opera di pavimentazione realizzata con masselli autobloccanti in calcestruzzo vi ... ado di smaltire il 100% dei livelli di precipitazione massimi di piogge di progetto su tutto il territorio nazionale, sia a nuovo che a lungo termine.</p> <p style="text-align: center;">A - Manodopera</p> <p>1 MA.00.005.0015 Operaio comune edile 1° livello</p> <p>2 MA.00.005.0010 Operaio qualificato edile 2° livello</p> <p style="text-align: center;">Totale Manodopera €</p> <p style="text-align: center;">B - Materiali</p> <p>3 Autobloc. carrabili Pavimento in masselli autobloccanti carrabili</p> <p>4 MC.01.010.0021 Ghiaietto 4/8 - 8/16 mm</p> <p>5 MC.01.030.0030 Sabbia quarzifera, in sacchi</p> <p style="text-align: center;">Totale Materiali €</p> <p style="text-align: center;">TOTALE</p> <p style="text-align: center;">Spese Generali (15,0000%)</p> <p style="text-align: center;">di cui sicurezza (0,0000%)</p> <p style="text-align: center;">Utile d'impresa (10,0000%)</p>				
		ora	0,10	31,43	3,14
		ora	0,10	34,83	3,48
					6,62
		mq	1,00	50,91	50,91
		m³	0,06	23,83	1,43
		100 kg	0,07	15,91	1,11
					53,45
					60,07
					9,01
					0,00
					6,91

Committente:

Pr	Elementi di costo	U.M.	Quantità	Costo unitario	Importo
NP16.3	Estesa: Fornitura e posa in opera di pavimentazione realizzata con masselli autobloccanti in calcestruzzo vibro-compresso tipo RECYCLE di FAVARO1 o similare in mono strato totalmente filtrante, realizzato con materie prime riciclate derivanti da sfridi di lavorazione delle cave di porfido, riducendo il depauperamento delle risorse naturali evitando l'escavazione di nuove cave ed incentivando l'utilizzo di materiali ritenuti "poveri". Caratteristiche fisico meccaniche secondo la norma UNI EN 1339, metodi di prova applicabili senza obbligo di marcatura CE: dimensioni nominali 375x200 mm, spessore nominale 110 mm, tolleranza sullo spessore nominale ± 3 mm, resistenza caratteristica a flessione $\geq 2,5$ MPa, carico di rottura a flessione $\geq 15,0$ kN, resistenza allo scivolamento/sdruciolio ≥ 79 . Caratteristiche di sostenibilità ambientale: assenza di amianto, contenuto di materiale riciclato secondo DM 11/01/2017 $\geq 17,3\%$, indice di riflettanza solare SRI (per materiale grigio o colori a base bianca) secondo ASTM E1980 ≥ 29 , la presenza di un rilevante flusso di calore latente determina una marcata riduzione della temperatura superficiale del terreno e corrisponde una sensibile riduzione della temperatura dell'aria. Coefficiente minimo di permeabilità verticale secondo ASTM C1701 $k=3,27 \cdot 10^{-3}$ (11.760 mm/h), in grado di smaltire il 100% dei livelli di precipitazione massimi di piogge di progetto su tutto il territorio nazionale, sia a nuovo che a lungo termine.				
	Breve: Fornitura e posa in opera di pavimentazione realizzata con masselli autobloccanti in calcestruzzo vi ... ado di smaltire il 100% dei livelli di precipitazione massimi di piogge di progetto su tutto il territorio nazionale, sia a nuovo che a lungo termine.				
	A - Manodopera				
	1 MA.00.005.0015 Operaio comune edile 1° livello	ora			
			0,10	31,43	3,14
	2 MA.00.005.0010 Operaio qualificato edile 2° livello	ora			
			0,10	34,83	3,48
	Totale Manodopera €				6,62
	B - Materiali				
	3 NP16.3.01 Ghiaietto 4/8 - 8/16 mm	mc			
			0,06	23,83	1,43
	4 NP16.3.02 Pavimento in masselli autobloccanti carrabili 375x250x110	mq			
			1,00	39,00	39,00
	5 NP16.3.05 Sabbia quarzifera, in sacchi	100 kg			
			0,07	15,91	1,11
	Totale Materiali €				41,54
	TOTALE				48,16
	Spese Generali (15,0000%)				7,22
	di cui sicurezza (0,0000%)				0,00
	Utile d'impresa (10,0000%)				5,54

Pr	Elementi di costo	U.M.	Quantità	Costo unitario	Importo
	SOMMANO €				60,92
	Unità di misura: mq				
	Prezzo di applicazione €				60,92
	Diconsi euro:				
	sessanta,92				

Pr	Elementi di costo	U.M.	Quantità	Costo unitario	Importo
NP18.1L	Estesa: Fornitura e posa in opera di Pavimento in PVC eterogeneo compatto, non orientato composto da speciali resine viniliche miscelate con plastificanti, cariche rinforzanti, stabilizzanti alla luce ed al calore; classificato come flessibile. Costituito da due strati calandrati e pressati: uno strato inferiore di supporto stampato e/o colorato ed uno strato d'usura non inferiore a 0,7 mm costituito da pvc puro trasparente, classe EN 685 34/43 gruppo d'abrasione T (EN 660-1 < 0,08 mm), spessore totale 2,0 mm. , peso 2,7-2,9 kg/m2 ; posato con adesivo, compresa la normale rasatura di idoneo massetto e le assistenze murarie; classe di reazione al fuoco 1 (d.m. 15.03.2005) = Bfl s1 (EN13501-1), realizzato con:teli di altezza 200 cm Breve: Fornitura e posa in opera di Pavimento in PVC eterogeneo compatto, non orientato composto da special ... i idoneo massetto e le assistenze murarie; classe di reazione al fuoco 1 (d.m. 15.03.2005) = Bfl s1 (EN13501-1), realizzato con:teli di altezza 200 cm A - Manodopera 1 MA.00.005.0010 Operaio qualificato edile 2° livello 2 MA.00.005.0015 Operaio comune edile 1° livello Totale Manodopera € B - Altro 3 NP18.1L.03 Pavimento in PVC eterogeneo compatto, non orientato composto da speciali resine viniliche miscelate con plastificanti, cariche rinforzanti, stabilizzanti alla luce ed al calore; classificato come flessibile. Costituito da due strati calandrati e pressati: uno strato inferiore di supporto stampato e/o colorato ed uno strato d'usura non inferiore a 0,7 mm costituito da pvc puro trasparente, classe EN 685 34/43 gruppo d'abrasione T (EN 660-1 < 0,08 mm), spessore totale 2,0 mm. , peso 2,7-2,9 kg/m2 ; posato con adesivo, compresa la normale rasatura di idoneo massetto e le assistenze murarie; classe di reazione al fuoco 1 (d.m. 15.03.2005) = Bfl s1 (EN13501-1), realizzato con:teli di altezza 200 cm Totale Altro € TOTALE Spese Generali (15,0000%) di cui sicurezza (0,0000%) Utile d'impresa (10,0000%) SOMMANO € Unità di misura: mq Prezzo di applicazione € Dicorsi euro: ottantotto,88				
		h	0,20	34,83	6,97
		h	0,20	31,43	6,29
					13,26
		mq	1,00	57,00	57,00
					57,00
					70,26
					10,54
					0,00
					8,08
					88,88
					88,88

Pr	Elementi di costo	U.M.	Quantità	Costo unitario	Importo
NP18.2L	<p>Estesa: Barriera Antisporco Modulare in Moquette a quadrotte tipo LIUNI MODULE IN-GROOVE o similare : La superficie destinata a pavimentazione dovrà essere rivestita con piastre di moquette autoposante, misura cm. 50x50, costituite da uno strato di superficie in moquette tufting (aventi le specifiche elencate di seguito) ed uno strato di supporto costituito da bitume modificato e foglio di fibra di vetro stabilizzante incorporato, con finitura del rovescio in tessuto non tessuto (TNT). Colore a scelta della DL</p> <p>Breve: Barriera Antisporco Modulare in Moquette a quadrotte tipo LIUNI MODULE IN-GROOVE o similare : La superficie destinata a pavimentazione dovrà essere rivestita con piastre di moquette autoposante, misura cm. 50x50, costituite da uno strato di superficie in moquette tufting (aventi le specifiche elencate di seguito) ed uno strato di supporto costituito da bitume modificato e foglio di fibra di vetro stabilizzante incorporato, con finitura del rovescio in tessuto non tessuto (TNT). Colore a scelta della DL</p> <p>A - Manodopera</p> <p>1 MA.00.005.0010 Operaio qualificato edile 2° livello</p> <p>2 MA.00.005.0015 Operaio comune edile 1° livello</p> <p>Totale Manodopera €</p> <p>B - Materiali</p> <p>3 18.2 Barriera Antisporco Modulare in Moquette a quadrotte tipo LIUNI MODULE IN-GROOVE o similare : La superficie destinata a pavimentazione dovrà essere rivestita con piastre di moquette autoposante, misura cm. 50x50, costituite da uno strato di superficie in moquette tufting (aventi le specifiche elencate di seguito) ed uno strato di supporto costituito da bitume modificato e foglio di fibra di vetro stabilizzante incorporato, con finitura del rovescio in tessuto non tessuto (TNT). Colore a scelta della DL</p> <p>Totale Materiali €</p> <p>TOTALE</p> <p>Spese Generali (15,0000%)</p> <p>di cui sicurezza (0,0000%)</p> <p>Utile d'impresa (10,0000%)</p> <p>SOMMANO €</p> <p>Unità di misura: mq</p> <p>Prezzo di applicazione €</p> <p>Diconsi euro: cinquantasette,10</p>				
		h	0,30	34,83	10,45
		h	0,20	31,43	6,29
	Totale Manodopera €				16,74
		mq	1,00	29,00	29,00
	Totale Materiali €				29,00
	TOTALE				45,74
	Spese Generali (15,0000%)				6,86
	di cui sicurezza (0,0000%)				0,00
	Utile d'impresa (10,0000%)				5,26
	SOMMANO €				57,86
	Unità di misura: mq				
	Prezzo di applicazione €				57,10
	Diconsi euro: cinquantasette,10				

Pr	Elementi di costo	U.M.	Quantità	Costo unitario	Importo
NP20.1	<p>Estesa: Controsoffitto fonoassorbente per interni posato a soffitto con sottostruttura metallica composto da pannello isolante termico ed acustico tipo Celenit AB/A2 o similare, in Euroclasse A2-s1, d0, in lana di legno sottile di abete rosso mineralizzata e legata con cemento Portland bianco e polvere minerale. Pannelli di alta qualità per sistemi di design e assorbimento acustico. Conforme alla norma UNI EN 13168 e UNI EN 13964. Certificato da ANAB-ICEA per la ecocompatibilità dei materiali e del processo produttivo. Colore a scelta d.l.</p> <p>Breve: Controsoffitto fonoassorbente per interni posato a soffitto con sottostruttura metallica composto da ... alla norma UNI EN 13168 e UNI EN 13964. Certificato da ANAB-ICEA per la ecocompatibilità dei materiali e del processo produttivo. Colore a scelta d.l.</p> <p style="text-align: center;">A - Manodopera</p> <p>1 MA.00.005.0010 Operaio qualificato edile 2° livello</p> <p>2 MA.00.005.0015 Operaio comune edile 1° livello</p> <p style="text-align: center;">Totale Manodopera €</p> <p style="text-align: center;">B - Materiali</p> <p>3 20.1 Controsoffitto fonoassorbente per interni posato a soffitto con sottostruttura metallica composto da pannello isolante termico ed acustico, in Euroclasse A2-s1, d0, in lana di legno sottile di abete rosso mineralizzata e legata con cemento Portland bianco e polvere minerale. Pannelli di alta qualità per sistemi di design e assorbimento acustico.</p> <p style="text-align: center;">Totale Materiali €</p> <p style="text-align: center;">TOTALE</p> <p>Spese Generali (15,0000%)</p> <p>di cui sicurezza (0,0000%)</p> <p>Utile d'impresa (10,0000%)</p> <p style="text-align: center;">SOMMANO €</p> <p style="text-align: center;">Unità di misura: mq</p> <p style="text-align: center;">Prezzo di applicazione €</p> <p style="text-align: center;">Dicorsi euro: settantasette,95</p>				
		h	0,10	34,83	3,48
		h	0,10	31,43	3,14
					6,62
		mq	1,00	55,00	55,00
					55,00
					61,62
					9,24
					0,00
					7,09
					77,95
					77,95

Pr	Elementi di costo	U.M.	Quantità	Costo unitario	Importo
NP20.3	Estesa: Fornitura e posa di armadiatura fissa in legno laccato (colore a scelta d.l.), a tutta altezza con ante apribili, completa di ferramenta, cerniere, maniglie e ogni onere necessario alla corretta posa in opera - classe 1 di reazione al fuoco Breve: Fornitura e posa di armadiatura fissa in legno laccato (colore a scelta d.l.), a tutta altezza con ante apribili, completa di ferramenta, cerniere, maniglie e ogni onere necessario alla corretta posa in opera - classe 1 di reazione al fuoco A - Manodopera 1 MA.00.035.0010 Operaio qualificato falegname 2 MA.00.005.0010 Operaio qualificato edile 2° livello Totale Manodopera € B - Materiali 3 NP20.3.01 armadiatura fissa in legno laccato (colore a scelta d.l.), a tutta altezza con ante apribili, completa di ferramenta, cerniere, maniglie e ogni onere necessario alla corretta posa in opera - classe 1 di reazione al fuoco Totale Materiali € TOTALE Spese Generali (15,0000%) di cui sicurezza (0,0000%) Utile d'impresa (10,0000%) SOMMANO € Unità di misura: mq Prezzo di applicazione € Dicorsi euro: centoventi,67				
		ora	0,50	32,41	16,21
		ora	0,50	36,42	18,21
	Totale Manodopera €				34,42
		mq	1,00	60,97	60,97
	Totale Materiali €				60,97
	TOTALE				95,39
	Spese Generali (15,0000%)				14,31
	di cui sicurezza (0,0000%)				0,00
	Utile d'impresa (10,0000%)				10,97
	SOMMANO €				120,67
	Unità di misura: mq				
	Prezzo di applicazione €				120,67
	Dicorsi euro: centoventi,67				

Pr	Elementi di costo	U.M.	Quantità	Costo unitario	Importo
NP20.4	Estesa: Fornitura e posa di parete mobile tipo Giussani H80D (doppio vetro a tutta altezza) : parete con vetro trasparente stratificato 5+5 mm standard con interposto pvb 0.38 mm. Giunto ad H in polycarbonato tra vetro e vetro. Lastre vetro larghezza massima 1000 standard. Profili a pavimento e soffitto in alluminio colore ox naturale Parete H80D doppio vetro strat 5+5 trasparente H3050 profili terminali e angoli - classe 1 di reazione al fuoco Breve: Fornitura e posa di parete mobile tipo Giussani H80D (doppio vetro a tutta altezza) : parete con vet ... ffitto in alluminio colore ox naturale Parete H80D doppio vetro strat 5+5 trasparente H3050 profili terminali e angoli - classe 1 di reazione al fuoco A - Manodopera 1 MA.00.005.0015 Operaio comune edile 1° livello 2 MA.00.005.0010 Operaio qualificato edile 2° livello Totale Manodopera € B - Materiali 3 Giussani H80D Fornitura e posa di parete mobile tipo Giussani H80D (doppio vetro a tutta altezza) : parete con vetro trasparente stratificato 5+5 mm standard con interposto pvb 0.38 mm. Giunto ad H in polycarbonato tra vetro e vetro. Lastre vetro larghezza massima 1000 standard. Profili a pavimento e soffitto in alluminio colore ox naturale Parete H80D doppio vetro strat 5+5 trasparente H3050 profili terminali e angoli Totale Materiali € TOTALE Spese Generali (15,0000%) di cui sicurezza (0,0000%) Utile d'impresa (10,0000%) SOMMANO € Unità di misura: mq Prezzo di applicazione € Dicorsi euro: trecento,63				
		ora	0,20	31,43	6,29
		ora	0,20	34,83	6,97
					13,26
		mq	1,00	224,39	224,39
					224,39
					237,65
					35,65
					0,00
					27,33
					300,63
					300,63
					300,63

Pr	Elementi di costo	U.M.	Quantità	Costo unitario	Importo
NP20.5	Estesa: Inserimento porta MP1 su parete divisoria cieca MD1 con maniglia a leva Hoppe. Montanti terminali. Angoli 90° E profilo di finitura a C ox naturale.				
	Breve: Inserimento porta MP1 su parete divisoria cieca MD1 con maniglia a leva Hoppe. Montanti terminali. Angoli 90° E profilo di finitura a C ox naturale.				
	A - Manodopera				
	1 MA.00.005.0015 Operaio comune edile 1° livello	ora			
			0,30	31,43	9,43
	2 MA.00.005.0010 Operaio qualificato edile 2° livello	ora			
			0,30	34,83	10,45
	Totale Manodopera €				19,88
	B - Materiali				
	3 Porta MP1 Porta MP1 su parete divisoria cieca MD1 con maniglia a leva Hoppe. Montanti terminali. Angoli 90° E profilo di finitura a C ox naturale.	cad			
			1,00	342,47	342,47
	Totale Materiali €				342,47
	TOTALE				362,35
	Spese Generali (15,0000%)				54,35
	di cui sicurezza (0,0000%)				0,00
	Utile d'impresa (10,0000%)				41,67
	SOMMANO €				458,37
	Unità di misura: cad				
	Prezzo di applicazione €				458,37
	Diconsi euro: quattrocentocinquantotto,37				

Pr	Elementi di costo	U.M.	Quantità	Costo unitario	Importo
NP20.5D	Estesa: Parete / Porta Tessile tipo Dooor o similare. Apertura: laterale o bilaterale come da tavola di progetto. Guida standard, a vista, colore RAL da definire a scelta della DL. Chiusura a calamita con battuta / senza battuta (calamita incassata) da definire. Guarnizione in colore da definire. Maniglia da definire a scelta della DL. Rivestimento in classe A, articolo LE_ VI colore da definire. - classe 1 di reazione al fuocoComprensivo di viti, tasselli e clips per fissaggio, guide e pezzi speciali ed ogni materiale per la corretta posa in opera. Nel prezzo si intende compreso e compensato ogni onere necessario alla corretta posa in opera.				
	Breve: Parete / Porta Tessile tipo Dooor o similare. Apertura: laterale o bilaterale come da tavola di prog ... eciali ed ogni materiale per la corretta posa in opera. Nel prezzo si intende compreso e compensato ogni onere necessario alla corretta posa in opera.				
	A - Manodopera				
	1 MA.00.005.0010 Operaio qualificato edile 2° livello	h	0,50	34,83	17,42
	2 MA.00.005.0015 Operaio comune edile 1° livello	h	0,50	31,43	15,72
	Totale Manodopera €				33,14
	B - Materiali				
	3 20.5 Parete / Porta Tessile tipo Dooor o similare. Apertura: laterale o bilaterale come da tavola di progetto. Guida standard, a vista, colore RAL da definire a scelta della DL. Chiusura a calamita con battuta / senza battuta (calamita incassata) da definire. Guarnizione in colore da definire. Maniglia da definire a scelta della DL. Rivestimento in classe A, articolo LE_ VI colore da definire. Comprensivo di viti, tasselli e clips per fissaggio, guide e pezzi speciali ed ogni materiale per la corretta posa in opera. Nel prezzo si intende compreso e compensato ogni onere necessario alla corretta posa in opera.	mq	1,00	288,00	288,00
	Totale Materiali €				288,00
	TOTALE				321,14
	Spese Generali (15,0000%)				48,17
	di cui sicurezza (0,0000%)				0,00
	Utile d'impresa (10,0000%)				36,93
	SOMMANO €				406,24
	Unità di misura: mq				
	Prezzo di applicazione €				406,24
	Diconsi euro: quattrocentosei,24				

Pr	Elementi di costo	U.M.	Quantità	Costo unitario	Importo
NP20.6	Estesa: Sovrapprezzo per lastra in cartongesso reazione al fuoco Euroclasse A1				
	Breve: Sovrapprezzo per lastra in cartongesso reazione al fuoco Euroclasse A1				
	A - Materiali				
	1 NP20.6.01 lastre in gesso a bordi diritti ad alta resistenza al fuoco, euroclasse A1, applicata direttamente alla parete con incollaggi in gesso: - spessore 13 mm				
		mq	1,00	3,60	3,60
	Totale Materiali €				3,60
	TOTALE				3,60
	Spese Generali (15,0000%)				0,54
	di cui sicurezza (0,0000%)				0,00
	Utile d'impresa (10,0000%)				0,41
	SOMMANO €				4,55
	Unità di misura: mq				
	Prezzo di applicazione €				4,55
	Diconsi euro: quattro,55				

Pr	Elementi di costo	U.M.	Quantità	Costo unitario	Importo
NP21.1	<p>Estesa: Fornitura e posa in opera di porta tipo PROGET di NINZ o similare ad un battente, costituita da: - anta tamburata in lamiera di acciaio zincato a caldo, sistema "Sendzimir" e preverniciato a fuoco o con polveri termoindurenti, pressosaldata, coibentata con materiali isolanti secondo la certificazione richiesta, colorazione fuori serie a scelta della DL; - telaio telaio abbracciante per pareti di spessore fino a 15 cm in lamiera pressopiegata, munito di zanche o tasselli da murare, colorazione anche differente rispetto a quella dell'anta; - serratura incassata con chiavi a cifratura unica, scrocca e maniglia antinfortunistica in acciaio cromosatinato, montaggio ad altezza come da abaco di progetto; - n 2 cerniere, una munita di molle tarabili per la chiusura automatica ed una registrabile verticalmente.; - compreso chiudiporta a braccio. Dimensione fino a 95 cm (L) x 210 cm (H).</p> <p>Breve: Fornitura e posa in opera di porta tipo PROGET di NINZ o similare ad un battente, costituita da: - a ... le tarabili per la chiusura automatica ed una registrabile verticalmente.; - compreso chiudiporta a braccio. Dimensione fino a 95 cm (L) x 210 cm (H).</p> <p style="text-align: center;">A - Manodopera</p> <p>1 MA.00.005.0015 Operaio comune edile 1° livello</p> <p>2 MA.00.005.0010 Operaio qualificato edile 2° livello</p> <p style="text-align: center;">Totale Manodopera €</p> <p style="text-align: center;">B - Materiali</p> <p>3 multiuso Fornitura e posa in opera di porta tipo PROGET di NINZ o similare ad un battente, costituita da: - anta tamburata in lamiera di acciaio zincato a caldo, sistema "Sendzimir" e preverniciato a fuoco o con polveri termoindurenti, pressosaldata, coibentata con materiali isolanti secondo la certificazione richiesta, colorazione fuori serie a scelta della DL; - telaio telaio abbracciante per pareti di spessore fino a 15 cm in lamiera pressopiegata, munito di zanche o tasselli da murare, colorazione anche differente rispetto a quella dell'anta; - serratura incassata con chiavi a cifratura unica, scrocca e maniglia antinfortunistica in acciaio cromosatinato, montaggio ad altezza come da abaco di progetto; - n 2 cerniere, una munita di molle tarabili per la chiusura automatica ed una registrabile verticalmente.; - compreso chiudiporta a braccio. Dimensione fino a 95 cm (L) x 210 cm (H).</p> <p style="text-align: center;">Totale Materiali €</p> <p style="text-align: center;">TOTALE</p> <p>Spese Generali (15,0000%)</p> <p>di cui sicurezza (0,0000%)</p> <p>Utile d'impresa (10,0000%)</p> <p style="text-align: center;">SOMMANO €</p> <p style="text-align: center;">Unità di misura: cad</p> <p style="text-align: center;">Prezzo di applicazione €</p> <p style="text-align: center;">Diconsi euro:</p>				
		ora	0,50	31,43	15,72
		ora	0,50	34,83	17,42
					33,14
		cad	1,00	504,62	504,62
					504,62
					537,76
					80,66
					0,00
					61,84
					680,26
					680,26

Pr	Elementi di costo	U.M.	Quantità	Costo unitario	Importo
	seicentoottanta,26				

Pr	Elementi di costo	U.M.	Quantità	Costo unitario	Importo
NP21.2	<p>Estesa: Fornitura e posa in opera di porta rasomuro tipo PROGET di NINZ o similare ad un battente, costituita da: - anta tamburata in lamiera di acciaio zincato a caldo, sistema "Sendzimir" e preverniciato a fuoco o con polveri termoindurenti, pressosaldato, coibentata con materiali isolanti secondo la certificazione richiesta, colorazione fuori serie a scelta della DL; - telaio per montaggio a rasomuro per pareti di spessore fino a 15 cm in lamiera pressopiegata, munito di zanche o tasselli da murare, colorazione anche differente rispetto a quella dell'anta; - serratura incassata con chiavi a cifratura unica, scrocca e maniglia antinfortunistica in acciaio cromosatinato, montaggio ad altezza come da abaco di progetto; - n 2 cerniere, una munita di molle tarabili per la chiusura automatica ed una registrabile verticalmente.; - compreso chiudiporta a braccio. Dimensione fino a 95 cm (L) x 210 cm (H).</p> <p>Breve: Fornitura e posa in opera di porta rasomuro tipo PROGET di NINZ o similare ad un battente, costituit ... le tarabili per la chiusura automatica ed una registrabile verticalmente.; - compreso chiudiporta a braccio. Dimensione fino a 95 cm (L) x 210 cm (H).</p> <p style="text-align: center;">A - Manodopera</p> <p>1 MA.00.005.0015 Operaio comune edile 1° livello</p> <p>2 MA.00.005.0010 Operaio qualificato edile 2° livello</p> <p style="text-align: center;">Totale Manodopera €</p> <p style="text-align: center;">B - Materiali</p> <p>3 rasomuro Fornitura e posa in opera di porta rasomuro tipo PROGET di NINZ o similare ad un battente, costituita da: - anta tamburata in lamiera di acciaio zincato a caldo, sistema "Sendzimir" e preverniciato a fuoco o con polveri termoindurenti, pressosaldato, coibentata con materiali isolanti secondo la certificazione richiesta, colorazione fuori serie a scelta della DL; - telaio per montaggio a rasomuro per pareti di spessore fino a 15 cm in lamiera pressopiegata, munito di zanche o tasselli da murare, colorazione anche differente rispetto a quella dell'anta; - serratura incassata con chiavi a cifratura unica, scrocca e maniglia antinfortunistica in acciaio cromosatinato, montaggio ad altezza come da abaco di progetto; - n 2 cerniere, una munita di molle tarabili per la chiusura automatica ed una registrabile verticalmente.; - compreso chiudiporta a braccio. Dimensione fino a 95 cm (L) x 210 cm (H).</p> <p style="text-align: center;">Totale Materiali €</p> <p style="text-align: center;">TOTALE</p> <p>Spese Generali (15,0000%)</p> <p>di cui sicurezza (0,0000%)</p> <p>Utile d'impresa (10,0000%)</p> <p style="text-align: center;">SOMMANO €</p> <p style="text-align: center;">Unità di misura: cad</p> <p style="text-align: center;">Prezzo di applicazione €</p> <p style="text-align: center;">Diconsi euro:</p>				
		ora	0,50	31,43	15,72
		ora	0,50	34,83	17,42
					33,14
		cad	1,00	827,30	827,30
					827,30
					860,44
					129,07
					0,00
					98,95
					1.088,46
					1.088,46

Pr	Elementi di costo	U.M.	Quantità	Costo unitario	Importo
	milleottantotto,46				

Pr	Elementi di costo	U.M.	Quantità	Costo unitario	Importo
NP22.1	<p>Estesa: Fornitura e posa di VETRATA CODICE V1 realizzata il sistema tipo METRA NC 75 HES WS. I profilati saranno in lega di alluminio EN AW 6060 (EN 573-3 e EN 755-2) con stato fisico di fornitura T5 secondo EN 515, estrusi nel rispetto delle tolleranze prescritte dalla norma EN 12020-2. Il sistema dovrà prevedere profilati a taglio termico, realizzati con listelli isolanti in poliammide low lambda (LLPA). Compreso di vetrocamenra, triplo vetro antisfondamento - 44.1 / 16 gas argon / 4 / 16 gas argon / 44.1 B.E. - canalina calda nera. $U_w \leq 1,2W/mqK$. Isolamento acustico - 48 db. I serramenti saranno posati in conformità alla norma UNI 10818 e, al fine di mantenere le prestazioni di tenuta e isolamento termo-acustico anche in opera, alle prescrizioni descritte nel "Manuale per la Posa in Opera dei Serramenti Esterni", pubblicato da METRA, secondo la metodologia denominata POSACLIMA. Vetrata composta dalle seguenti specchiature: • Porta a 2 ante a battente L:2000mm H:3000mm con apertura interna + sopraluce fisso a 2 specchiature H:600mm N.2 pz. • Specchiatura fissa H:3000mm L:2180mm N.2 pz.</p> <p>Breve: Fornitura e posa di VETRATA CODICE V1 realizzata il sistema tipo METRA NC 75 HES WS. I profilati sar ... uce fisso a 2 specchiature H:600mm N.2 pz. • Specchiatura fissa H:3000mm L:2180mm con sistema tipo poliedra sky tech 50 con montante da 100 mm N.2 pz.</p> <p style="text-align: center;">A - Manodopera</p> <p>1 MA.00.005.0010 Operaio qualificato edile 2° livello</p> <p>2 MA.00.005.0015 Operaio comune edile 1° livello</p> <p style="text-align: right;">Totale Manodopera €</p> <p style="text-align: center;">B - Materiali</p> <p>3 01 Fornitura e posa di specchiatura realizzata il sistema tipo METRA NC 75 HES WS composta da specchiatura fissa H:3000mm L:variabile. I profilati saranno in lega di alluminio EN AW 6060 (EN 573-3 e EN 755-2) con stato fisico di fornitura T5 secondo EN 515, estrusi nel rispetto delle tolleranze prescritte dalla norma EN 12020-2. Il sistema dovrà prevedere profilati a taglio termico, realizzati con listelli isolanti in poliammide low lambda (LLPA). Compreso di vetrocamenra, triplo vetro antisfondamento - 44.1 / 16 gas argon / 4 / 16 gas argon / 44.1 B.E. - canalina calda nera. $U_w \leq 1,2W/mqK$. Isolamento acustico - 48 db. I serramenti saranno posati in conformità alla norma UNI 10818 e, al fine di mantenere le prestazioni di tenuta e isolamento termo-acustico anche in opera, alle prescrizioni descritte nel "Manuale per la Posa in Opera dei Serramenti Esterni", pubblicato da METRA, secondo la metodologia denominata POSACLIMA.</p>				
		h	8,00	34,83	278,64
		h	8,00	31,43	251,44
					530,08
		m	4,36	1.388,30	6.052,99
		A RIPO RTARE			7.410,37

Pr	Elementi di costo	U.M.	Quantità	Costo unitario	Importo
			R I P O R T O		7.410,37
4 01	Fornitura e posa di specchiatura realizzata il sistema tipo METRA NC 75 HES WS composta da porta a 2 ante a battente L:2000mm H:3000mm con apertura interna + sopraluce fisso a 2 specchiature H:600mm I profilati saranno in lega di alluminio EN AW 6060 (EN 573-3 e EN 755 -2) con stato fisico di fornitura T5 secondo EN 515, estrusi nel rispetto delle tolleranze prescritte dalla norma EN 12020-2. Il sistema dovrà prevedere profilati a taglio termico, realizzati con listelli isolanti in poliammide low lambda (LLPA). Compreso di vetrocamenra, triplo vetro antisfondamento - 44.1 / 16 gas argon / 4 / 16 gas argon / 44.1 B.E. - canalina calda nera. Uw≤1,2W/mqK. Isolamento acustico - 48 db. I serramenti saranno posati in conformità alla norma UNI 10818 e, al fine di mantenere le prestazioni di tenuta e isolamento termo-acustico anche in opera, alle prescrizioni descritte nel “Manuale per la Posa in Opera dei Serramenti Esterni”, pubblicato da METRA, secondo la metodologia denominata POSACLIMA.				
		cad	2,00	4.270,00	8.540,00
	Totale Materiali €				14.592,99
	TOTALE				15.123,07
	Spese Generali (15,0000%)				2.268,46
	di cui sicurezza (0,0000%)				0,00
	Utile d'impresa (10,0000%)				1.739,15
	SOMMANO €				19.130,68
	Unità di misura: cad				
	Prezzo di applicazione €				19.130,68
	Diconsi euro: diciannovemilacentotrenta,68				

Pr	Elementi di costo	U.M.	Quantità	Costo unitario	Importo
NP22.17L	Estesa: Fornitura e posa di tende filtranti esterne motorizzate tipo Model System MS185 o similare. Sistema per tende a rullo con comando a motore. Supporti di attacco frontale o a soffitto in alluminio verniciato. Rullo in lega di alluminio diam. 85 mm. Con trattamento antitorsione. Tessuto filtrante screen 525. Profilo in tasca a sezione tonda diam. 40 mm. In lega di alluminio. Tappi telescopici per aggancio alla guida in cavo di acciaio inox diam. 5 mm. Accessori plastici in materiali speciali con trattamento anti-uv. Motore 230 V – 50 Hz, con finecorsa regolabile, cavo di alimentazione 2,5 mt - classe 1 di reazione al fuoco Breve: Fornitura e posa di tende filtranti esterne motorizzate tipo Model System MS185 o similare. Sistema ... teriali speciali con trattamento anti-uv. Motore 230 V – 50 Hz, con finecorsa regolabile, cavo di alimentazione 2,5 mt - classe 1 di reazione al fuoco A - Manodopera 1 MA.00.005.0010 Operaio qualificato edile 2° livello 2 MA.00.005.0015 Operaio comune edile 1° livello Totale Manodopera € B - Altro 3 NP22.17L.03 Tende filtranti esterne motorizzate tipo Model System MS185 o similare. Sistema per tende a rullo con comando a motore. Supporti di attacco frontale o a soffitto in alluminio verniciato. Rullo in lega di alluminio diam. 85 mm. Con trattamento antitorsione. Tessuto filtrante screen 525. Profilo in tasca a sezione tonda diam. 40 mm. In lega di alluminio. Tappi telescopici per aggancio alla guida in cavo di acciaio inox diam. 5 mm. Accessori plastici in materiali speciali con trattamento anti-uv. Motore 230 V – 50 Hz, con finecorsa regolabile, cavo di alimentazione 2,5 mt - classe 1 di reazione al fuoco Totale Altro € TOTALE Spese Generali (15,0000%) di cui sicurezza (0,0000%) Utile d'impresa (10,0000%) SOMMANO € Unità di misura: cad Prezzo di applicazione € Diconsi euro: milleduecentosessantanove,13				
		h	0,20	34,83	6,97
		h	0,20	31,43	6,29
					13,26
		cad	1,00	990,00	990,00
					990,00
					1.003,26
					150,49
					0,00
					115,38
					1.269,13
					1.269,13

Pr	Elementi di costo	U.M.	Quantità	Costo unitario	Importo
NP22.2	<p>Estesa: Fornitura e posa di VETRATA CODICE V2 realizzata con sistema tipo METRA NC 75 HES WS. I profilati saranno in lega di alluminio EN AW 6060 (EN 573-3 e EN 755-2) con stato fisico di fornitura T5 secondo EN 515, estrusi nel rispetto delle tolleranze prescritte dalla norma EN 12020-2. Il sistema dovrà prevedere profilati a taglio termico, realizzati con listelli isolanti in poliammide low lambda (LLPA). Compreso di vetrocamenra, triplo vetro antisfondamento - 44.1 / 16 gas argon / 4 / 16 gas argon / 44.1 B.E. - canalina calda nera. $U_w \leq 1,2W/mqK$. Isolamento acustico - 48 db. I serramenti saranno posati in conformità alla norma UNI 10818 e, al fine di mantenere le prestazioni di tenuta e isolamento termo-acustico anche in opera, alle prescrizioni descritte nel "Manuale per la Posa in Opera dei Serramenti Esterni", pubblicato da METRA, secondo la metodologia denominata POSACLIMA. Vetrata composta dalle seguenti specchiature: • Porta a 2 ante a battente L:2000mm H:3000mm con apertura interna + sopra luce fisso a 2 specchiature H:600mm N.1 pz. • Porta a 2 ante a battente L:2000mm H:3000mm con apertura esterna + sopra luce fisso a 2 specchiature H:600mm N.1 pz. • Specchiatura fissa H:3000mm L:2180mm N.2 pz.</p> <p>Breve: Fornitura e posa di VETRATA CODICE V2 realizzata con sistema tipo METRA NC 75 HES WS. I profilati saranno in lega di alluminio EN AW 6060 (EN 573-3 e EN 755-2) con stato fisico di fornitura T5 secondo EN 515, estrusi nel rispetto delle tolleranze prescritte dalla norma EN 12020-2. Il sistema dovrà prevedere profilati a taglio termico, realizzati con listelli isolanti in poliammide low lambda (LLPA). Compreso di vetrocamenra, triplo vetro antisfondamento - 44.1 / 16 gas argon / 4 / 16 gas argon / 44.1 B.E. - canalina calda nera. $U_w \leq 1,2W/mqK$. Isolamento acustico - 48 db. I serramenti saranno posati in conformità alla norma UNI 10818 e, al fine di mantenere le prestazioni di tenuta e isolamento termo-acustico anche in opera, alle prescrizioni descritte nel "Manuale per la Posa in Opera dei Serramenti Esterni", pubblicato da METRA, secondo la metodologia denominata POSACLIMA.</p> <p style="text-align: center;">A - Manodopera</p> <p>1 MA.00.005.0015 Operaio comune edile 1° livello</p> <p>2 MA.00.005.0010 Operaio qualificato edile 2° livello</p> <p style="text-align: right;">Totale Manodopera €</p> <p style="text-align: center;">B - Materiali</p> <p>3 01 Fornitura e posa di specchiatura realizzata il sistema tipo METRA NC 75 HES WS composta da specchiatura fissa H:3000mm L:variabile. I profilati saranno in lega di alluminio EN AW 6060 (EN 573-3 e EN 755-2) con stato fisico di fornitura T5 secondo EN 515, estrusi nel rispetto delle tolleranze prescritte dalla norma EN 12020-2. Il sistema dovrà prevedere profilati a taglio termico, realizzati con listelli isolanti in poliammide low lambda (LLPA). Compreso di vetrocamenra, triplo vetro antisfondamento - 44.1 / 16 gas argon / 4 / 16 gas argon / 44.1 B.E. - canalina calda nera. $U_w \leq 1,2W/mqK$. Isolamento acustico - 48 db. I serramenti saranno posati in conformità alla norma UNI 10818 e, al fine di mantenere le prestazioni di tenuta e isolamento termo-acustico anche in opera, alle prescrizioni descritte nel "Manuale per la Posa in Opera dei Serramenti Esterni", pubblicato da METRA, secondo la metodologia denominata POSACLIMA.</p>	<p>ora</p> <p>ora</p> <p>m</p>	<p>8,00</p> <p>8,00</p> <p>4,36</p>	<p>31,43</p> <p>34,83</p> <p>1.388,30</p>	<p>251,44</p> <p>278,64</p> <p>6.052,99</p>
		A R I P O R T A R E			7.573,07

Pr	Elementi di costo	U.M.	Quantità	Costo unitario	Importo
			R I P O R T O		7.573,07
4 06	Fornitura e posa di specchiatura realizzata il sistema tipo METRA NC 75 HES WS composta da porta a 2 ante a battente L:2000mm H:3000mm con apertura esterna + sopraluce fisso a 2 specchiature H:600mm I profilati saranno in lega di alluminio EN AW 6060 (EN 573-3 e EN 755 -2) con stato fisico di fornitura T5 secondo EN 515, estrusi nel rispetto delle tolleranze prescritte dalla norma EN 12020-2. Il sistema dovrà prevedere profilati a taglio termico, realizzati con listelli isolanti in poliammide low lambda (LLPA). Compreso di vetrocamenra, triplo vetro antisfondamento - 44.1 / 16 gas argon / 4 / 16 gas argon / 44.1 B.E. - canalina calda nera. $U_w \leq 1,2W/mqK$. Isolamento acustico - 48 db. I serramenti saranno posati in conformità alla norma UNI 10818 e, al fine di mantenere le prestazioni di tenuta e isolamento termo-acustico anche in opera, alle prescrizioni descritte nel "Manuale per la Posa in Opera dei Serramenti Esterni", pubblicato da METRA, secondo la metodologia denominata POSACLIMA.				
		cad	1,00	4.800,00	4.800,00
5 01	Fornitura e posa di specchiatura realizzata il sistema tipo METRA NC 75 HES WS composta da porta a 2 ante a battente L:2000mm H:3000mm con apertura interna + sopraluce fisso a 2 specchiature H:600mm I profilati saranno in lega di alluminio EN AW 6060 (EN 573-3 e EN 755 -2) con stato fisico di fornitura T5 secondo EN 515, estrusi nel rispetto delle tolleranze prescritte dalla norma EN 12020-2. Il sistema dovrà prevedere profilati a taglio termico, realizzati con listelli isolanti in poliammide low lambda (LLPA). Compreso di vetrocamenra, triplo vetro antisfondamento - 44.1 / 16 gas argon / 4 / 16 gas argon / 44.1 B.E. - canalina calda nera. $U_w \leq 1,2W/mqK$. Isolamento acustico - 48 db. I serramenti saranno posati in conformità alla norma UNI 10818 e, al fine di mantenere le prestazioni di tenuta e isolamento termo-acustico anche in opera, alle prescrizioni descritte nel "Manuale per la Posa in Opera dei Serramenti Esterni", pubblicato da METRA, secondo la metodologia denominata POSACLIMA.				
		cad	1,00	4.270,00	4.270,00
6 13	Maniglione antipanico per porte con apertura esterna				
		cad	2,00	250,00	500,00
	Totale Materiali €				15.622,99
	TOTALE				16.153,07
	Spese Generali (15,0000%)				2.422,96
	di cui sicurezza (0,0000%)				0,00
	Utile d'impresa (10,0000%)				1.857,60
	SOMMANO €				20.433,63
	Unità di misura: cad				
	Prezzo di applicazione €				20.433,63
	Diconsi euro: ventimilaquattrocentotrentatre,63				

Pr	Elementi di costo	U.M.	Quantità	Costo unitario	Importo
NP22.3	<p>Estesa: Fornitura e posa di VETRATA CODICE V3 realizzata con sistema tipo METRA NC 75 HES WS. I profilati saranno in lega di alluminio EN AW 6060 (EN 573-3 e EN 755-2) con stato fisico di fornitura T5 secondo EN 515, estrusi nel rispetto delle tolleranze prescritte dalla norma EN 12020-2. Il sistema dovrà prevedere profilati a taglio termico, realizzati con listelli isolanti in poliammide low lambda (LLPA). Compreso di vetrocamenra, triplo vetro antisfondamento - 44.1 / 16 gas argon / 4 / 16 gas argon / 44.1 B.E. - canalina calda nera. $U_w \leq 1,2W/mqK$. Isolamento acustico - 48 db. I serramenti saranno posati in conformità alla norma UNI 10818 e, al fine di mantenere le prestazioni di tenuta e isolamento termo-acustico anche in opera, alle prescrizioni descritte nel "Manuale per la Posa in Opera dei Serramenti Esterni", pubblicato da METRA, secondo la metodologia denominata POSACLIMA. Vetrata composta dalle seguenti specchiature: • Porta ad 1 anta a battente con apertura esterna L:1300mm H:2550mm N.1 pz. • Finestra ad 1 anta L:1300mm H:2100mm + a/r con sottoluce fisso di H:700 N.3 pz.</p> <p>Breve: Fornitura e posa di VETRATA CODICE V3 realizzata con sistema tipo METRA NC 75 HES WS. I profilati sa ... ad 1 anta a battente con apertura esterna L:1300mm H:2550mm N.1 pz. • Finestra ad 1 anta L:1300mm H:2100mm + a/r con sottoluce fisso di H:700 N.3 pz.</p> <p style="text-align: center;">A - Manodopera</p> <p>1 MA.00.005.0010 Operaio qualificato edile 2° livello</p> <p>2 MA.00.005.0015 Operaio comune edile 1° livello</p> <p style="text-align: right;">Totale Manodopera €</p> <p style="text-align: center;">B - Materiali</p> <p>3 04 Fornitura e posa di specchiatura realizzata con sistema tipo METRA NC 75 HES WS composta di finestra ad 1 anta L:1300mm H:2100mm + a/r con sottoluce fisso di H:700. I profilati saranno in lega di alluminio EN AW 6060 (EN 573-3 e EN 755-2) con stato fisico di fornitura T5 secondo EN 515, estrusi nel rispetto delle tolleranze prescritte dalla norma EN 12020-2. Il sistema dovrà prevedere profilati a taglio termico, realizzati con listelli isolanti in poliammide low lambda (LLPA). Compreso di vetrocamenra, triplo vetro antisfondamento - 44.1 / 16 gas argon / 4 / 16 gas argon / 44.1 B.E. - canalina calda nera. $U_w \leq 1,2W/mqK$. Isolamento acustico - 48 db. I serramenti saranno posati in conformità alla norma UNI 10818 e, al fine di mantenere le prestazioni di tenuta e isolamento termo-acustico anche in opera, alle prescrizioni descritte nel "Manuale per la Posa in Opera dei Serramenti Esterni", pubblicato da METRA, secondo la metodologia denominata POSACLIMA.</p>				
		h	8,00	34,83	278,64
		h	8,00	31,43	251,44
					530,08
		cad	3,00	1.740,00	5.220,00
		A R I P O R T A R E			6.250,08

Pr	Elementi di costo	U.M.	Quantità	Costo unitario	Importo
			R I P O R T O		6.250,08
4 03	Fornitura e posa di specchiatura realizzata con sistema tipo METRA NC 75 HES WS composta da porta ad 1 anta a battente con apertura esterna L:1300mm H:2550mm. I profilati saranno in lega di alluminio EN AW 6060 (EN 573-3 e EN 755-2) con stato fisico di fornitura T5 secondo EN 515, estrusi nel rispetto delle tolleranze prescritte dalla norma EN 12020-2. Il sistema dovrà prevedere profilati a taglio termico, realizzati con listelli isolanti in poliammide low lambda (LLPA). Compreso di vetrocamenra, triplo vetro antisfondamento - 44.1 / 16 gas argon / 4 / 16 gas argon / 44.1 B.E. - canalina calda nera. Uw≤1,2W/mqK. Isolamento acustico - 48 db. I serramenti saranno posati in conformità alla norma UNI 10818 e, al fine di mantenere le prestazioni di tenuta e isolamento termo-acustico anche in opera, alle prescrizioni descritte nel “Manuale per la Posa in Opera dei Serramenti Esterni”, pubblicato da METRA, secondo la metodologia denominata POSACLIMA.				
		cad	1,00	1.890,00	1.890,00
5 13	Maniglione antipanico per porte con apertura esterna	cad	1,00	250,00	250,00
	Totale Materiali €				7.360,00
	TOTALE				7.890,08
	Spese Generali (15,0000%)				1.183,51
	di cui sicurezza (0,0000%)				0,00
	Utile d'impresa (10,0000%)				907,36
	SOMMANO €				9.980,95
	Unità di misura: cad				
	Prezzo di applicazione €				9.980,95
	Diconsi euro: novemilanovecentoottanta,95				

Pr	Elementi di costo	U.M.	Quantità	Costo unitario	Importo
NP22.4	<p>Estesa: Fornitura e posa di VETRATA CODICE V4 realizzata con sistema tipo METRA NC 75 HES WS. I profilati saranno in lega di alluminio EN AW 6060 (EN 573-3 e EN 755-2) con stato fisico di fornitura T5 secondo EN 515, estrusi nel rispetto delle tolleranze prescritte dalla norma EN 12020-2. Il sistema dovrà prevedere profilati a taglio termico, realizzati con listelli isolanti in poliammide low lambda (LLPA). Compreso di vetrocamenra, triplo vetro antisfondamento - 44.1 / 16 gas argon / 4 / 16 gas argon / 44.1 B.E. - canalina calda nera. $U_w \leq 1,2W/mqK$. Isolamento acustico - 48 db. I serramenti saranno posati in conformità alla norma UNI 10818 e, al fine di mantenere le prestazioni di tenuta e isolamento termo-acustico anche in opera, alle prescrizioni descritte nel "Manuale per la Posa in Opera dei Serramenti Esterni", pubblicato da METRA, secondo la metodologia denominata POSACLIMA. Vetrata composta dalle seguenti specchiature: • Porta a 2 ante a battente con apertura interna L:2000mm H:3000mm + sopraluce fisso a 2 specchiature H:600mm N.1 pz. • Specchiatura fissa L:2180mm H:3000mm N.1 pz.</p> <p>Breve: Fornitura e posa di VETRATA CODICE V4 realizzata con sistema tipo METRA NC 75 HES WS. I profilati sa ... e a battente con apertura interna L:2000mm H:3000mm + sopraluce fisso a 2 specchiature H:600mm N.1 pz. • Specchiatura fissa L:2180mm H:3000mm N.1 pz.</p> <p style="text-align: center;">A - Manodopera</p> <p>1 MA.00.005.0015 Operaio comune edile 1° livello</p> <p>2 MA.00.005.0010 Operaio qualificato edile 2° livello</p> <p style="text-align: right;">Totale Manodopera €</p> <p style="text-align: center;">B - Materiali</p> <p>3 01 Fornitura e posa di specchiatura realizzata il sistema tipo METRA NC 75 HES WS composta da specchiatura fissa H:3000mm L:variabile. I profilati saranno in lega di alluminio EN AW 6060 (EN 573-3 e EN 755-2) con stato fisico di fornitura T5 secondo EN 515, estrusi nel rispetto delle tolleranze prescritte dalla norma EN 12020-2. Il sistema dovrà prevedere profilati a taglio termico, realizzati con listelli isolanti in poliammide low lambda (LLPA). Compreso di vetrocamenra, triplo vetro antisfondamento - 44.1 / 16 gas argon / 4 / 16 gas argon / 44.1 B.E. - canalina calda nera. $U_w \leq 1,2W/mqK$. Isolamento acustico - 48 db. I serramenti saranno posati in conformità alla norma UNI 10818 e, al fine di mantenere le prestazioni di tenuta e isolamento termo-acustico anche in opera, alle prescrizioni descritte nel "Manuale per la Posa in Opera dei Serramenti Esterni", pubblicato da METRA, secondo la metodologia denominata POSACLIMA.</p>				
		ora	8,00	31,43	251,44
		ora	8,00	34,83	278,64
					530,08
		m	2,18	1.388,30	3.026,49
		A RIPO RTARE			3.806,57

Pr	Elementi di costo	U.M.	Quantità	Costo unitario	Importo
			R I P O R T O		3.806,57
4 01	Fornitura e posa di specchiatura realizzata il sistema tipo METRA NC 75 HES WS composta da porta a 2 ante a battente L:2000mm H:3000mm con apertura interna + sopraluce fisso a 2 specchiature H:600mm I profilati saranno in lega di alluminio EN AW 6060 (EN 573-3 e EN 755 -2) con stato fisico di fornitura T5 secondo EN 515, estrusi nel rispetto delle tolleranze prescritte dalla norma EN 12020-2. Il sistema dovrà prevedere profilati a taglio termico, realizzati con listelli isolanti in poliammide low lambda (LLPA). Compreso di vetrocamenra, triplo vetro antisfondamento - 44.1 / 16 gas argon / 4 / 16 gas argon / 44.1 B.E. - canalina calda nera. Uw≤1,2W/mqK. Isolamento acustico - 48 db. I serramenti saranno posati in conformità alla norma UNI 10818 e, al fine di mantenere le prestazioni di tenuta e isolamento termo-acustico anche in opera, alle prescrizioni descritte nel “Manuale per la Posa in Opera dei Serramenti Esterni”, pubblicato da METRA, secondo la metodologia denominata POSACLIMA.				
		cad	1,00	4.270,00	4.270,00
	Totale Materiali €				7.296,49
	TOTALE				7.826,57
	Spese Generali (15,0000%)				1.173,99
	di cui sicurezza (0,0000%)				0,00
	Utile d'impresa (10,0000%)				900,06
	SOMMANO €				9.900,62
	Unità di misura: cad				
	Prezzo di applicazione €				9.900,62
	Diconsi euro: novemilanovecento,62				

Pr	Elementi di costo	U.M.	Quantità	Costo unitario	Importo
NP22.5	<p>Estesa: Fornitura e posa di VETRATA CODICE V5 realizzata con sistema tipo METRA NC 75 HES WS. I profilati saranno in lega di alluminio EN AW 6060 (EN 573-3 e EN 755-2) con stato fisico di fornitura T5 secondo EN 515, estrusi nel rispetto delle tolleranze prescritte dalla norma EN 12020-2. Il sistema dovrà prevedere profilati a taglio termico, realizzati con listelli isolanti in poliammide low lambda (LLPA). Compreso di vetrocamenra, triplo vetro antisfondamento - 44.1 / 16 gas argon / 4 / 16 gas argon / 44.1 B.E. - canalina calda nera. $U_w \leq 1,2W/mqK$. Isolamento acustico - 48 db. I serramenti saranno posati in conformità alla norma UNI 10818 e, al fine di mantenere le prestazioni di tenuta e isolamento termo-acustico anche in opera, alle prescrizioni descritte nel "Manuale per la Posa in Opera dei Serramenti Esterni", pubblicato da METRA, secondo la metodologia denominata POSACLIMA. Vetrata composta dalle seguenti specchiature: • Porta ad 1 anta a battente con apertura esterna L:1300mm H:2550mm N.1 pz. • Finestra ad 1 anta L:1300mm H:2100mm + a/r con sottoluce fisso di H:700 N.3 pz.</p> <p>Breve: Fornitura e posa di VETRATA CODICE V5 realizzata con sistema tipo METRA NC 75 HES WS. I profilati sa ... ad 1 anta a battente con apertura esterna L:1300mm H:2550mm N.1 pz. • Finestra ad 1 anta L:1300mm H:2100mm + a/r con sottoluce fisso di H:700 N.3 pz.</p> <p style="text-align: center;">A - Manodopera</p> <p>1 MA.00.005.0010 Operaio qualificato edile 2° livello</p> <p>2 MA.00.005.0015 Operaio comune edile 1° livello</p> <p style="text-align: right;">Totale Manodopera €</p> <p style="text-align: center;">B - Materiali</p> <p>3 04 Fornitura e posa di specchiatura realizzata con sistema tipo METRA NC 75 HES WS composta di finestra ad 1 anta L:1300mm H:2100mm + a/r con sottoluce fisso di H:700. I profilati saranno in lega di alluminio EN AW 6060 (EN 573-3 e EN 755-2) con stato fisico di fornitura T5 secondo EN 515, estrusi nel rispetto delle tolleranze prescritte dalla norma EN 12020-2. Il sistema dovrà prevedere profilati a taglio termico, realizzati con listelli isolanti in poliammide low lambda (LLPA). Compreso di vetrocamenra, triplo vetro antisfondamento - 44.1 / 16 gas argon / 4 / 16 gas argon / 44.1 B.E. - canalina calda nera. $U_w \leq 1,2W/mqK$. Isolamento acustico - 48 db. I serramenti saranno posati in conformità alla norma UNI 10818 e, al fine di mantenere le prestazioni di tenuta e isolamento termo-acustico anche in opera, alle prescrizioni descritte nel "Manuale per la Posa in Opera dei Serramenti Esterni", pubblicato da METRA, secondo la metodologia denominata POSACLIMA.</p>				
		h	8,00	34,83	278,64
		h	8,00	31,43	251,44
					530,08
		cad	3,00	1.740,00	5.220,00
		A R I P O R T A R E			10.020,08

Pr	Elementi di costo	U.M.	Quantità	Costo unitario	Importo
			R I P O R T O		10.020,08
4 03	Fornitura e posa di specchiatura realizzata con sistema tipo METRA NC 75 HES WS composta da porta ad 1 anta a battente con apertura esterna L:1300mm H:2550mm. I profilati saranno in lega di alluminio EN AW 6060 (EN 573-3 e EN 755-2) con stato fisico di fornitura T5 secondo EN 515, estrusi nel rispetto delle tolleranze prescritte dalla norma EN 12020-2. Il sistema dovrà prevedere profilati a taglio termico, realizzati con listelli isolanti in poliammide low lambda (LLPA). Compreso di vetrocamenra, triplo vetro antisfondamento - 44.1 / 16 gas argon / 4 / 16 gas argon / 44.1 B.E. - canalina calda nera. Uw≤1,2W/mqK. Isolamento acustico - 48 db. I serramenti saranno posati in conformità alla norma UNI 10818 e, al fine di mantenere le prestazioni di tenuta e isolamento termo-acustico anche in opera, alle prescrizioni descritte nel “Manuale per la Posa in Opera dei Serramenti Esterni”, pubblicato da METRA, secondo la metodologia denominata POSACLIMA.				
		cad	1,00	1.890,00	1.890,00
5 13	Maniglione antipanico per porte con apertura esterna	cad	1,00	250,00	250,00
	Totale Materiali €				7.360,00
	TOTALE				7.890,08
	Spese Generali (15,0000%)				1.183,51
	di cui sicurezza (0,0000%)				0,00
	Utile d'impresa (10,0000%)				907,36
	SOMMANO €				9.980,95
	Unità di misura: cad				
	Prezzo di applicazione €				9.980,95
	Diconsi euro: novemilanovecentoottanta,95				

Pr	Elementi di costo	U.M.	Quantità	Costo unitario	Importo
NP22.6	<p>Estesa: Tenda oscurante fonoassorbente interna a scorrimento verticale. Tessuto oscurante fonoassorbente tipo Alphalia Silent AW Sergé Ferrari o similare. Cassonetto, composto da parte fissa e parte mobile, dimensioni a disegno, estruso in alluminio verniciato RAL con resina epossidica. Movimentazione a motore: motore tubolare meccanico 45mm, 10Nm-16rpm. Tubo di avvolgimento da 78 mm in ferro, con rinforzo interno e ogiva per alloggiamento del tessuto. Sistema di assemblaggio e smontaggio con perno di supporto e calotta in plastica per tubo da 78mm. Staffe laterali (fissaggio laterale), zincato e verniciato RAL con resina epossidica. Fondale in alluminio, estruso in alluminio, modellato internamente per alloggiamento del tessuto, verniciato RAL con resina epossidica. Tappi per fondale in resina acetaleica, in tinta con il fondale. Cavo inox da 4mm in acciaio AISI 316. - classe 1 di reazione al fuoco. Compresa centralina elettronica.</p> <p>Breve: Tenda oscurante fonoassorbente interna a scorrimento verticale. Tessuto oscurante fonoassorbente tip ... in resina acetaleica, in tinta con il fondale. Cavo inox da 4mm in acciaio AISI 316. - classe 1 di reazione al fuoco. Compresa centralina elettronica.</p> <p>A - Manodopera</p> <p>1 MA.00.005.0010 Operaio qualificato edile 2° livello</p> <p>2 MA.00.005.0015 Operaio comune edile 1° livello</p> <p>Totale Manodopera €</p> <p>B - Materiali</p> <p>3 22.7 Tenda oscurante fonoassorbente interna a scorrimento verticale. Tessuto oscurante fonoassorbente tipo Alphalia Silent AW Sergé Ferrari o similare. Cassonetto, composto da parte fissa e parte mobile, dimensioni a disegno, estruso in alluminio verniciato RAL con resina epossidica. Movimentazione a motore: motore tubolare meccanico 45mm, 10Nm-16rpm. Tubo di avvolgimento da 78 mm in ferro, con rinforzo interno e ogiva per alloggiamento del tessuto. Sistema di assemblaggio e smontaggio con perno di supporto e calotta in plastica per tubo da 78mm. Staffe laterali (fissaggio laterale), zincato e verniciato RAL con resina epossidica. Fondale in alluminio, estruso in alluminio, modellato internamente per alloggiamento del tessuto, verniciato RAL con resina epossidica. Tappi per fondale in resina acetaleica, in tinta con il fondale. Cavo inox da 4mm in acciaio AISI 316. Compresa centralina elettronica.</p> <p>Totale Materiali €</p> <p>TOTALE</p> <p>Spese Generali (15,0000%)</p> <p>di cui sicurezza (0,0000%)</p> <p>Utile d'impresa (10,0000%)</p> <p>SOMMANO €</p> <p>Unità di misura: cad</p> <p>Prezzo di applicazione €</p> <p>Diconsi euro:</p>				
		h	0,20	34,83	6,97
		h	0,10	31,43	3,14
	Totale Manodopera €				10,11
		%	1,00	725,00	725,00
	Totale Materiali €				725,00
	TOTALE				735,11
	Spese Generali (15,0000%)				110,27
	di cui sicurezza (0,0000%)				0,00
	Utile d'impresa (10,0000%)				84,54
	SOMMANO €				929,92
	Unità di misura: cad				
	Prezzo di applicazione €				929,92
	Diconsi euro:				

Pr	Elementi di costo	U.M.	Quantità	Costo unitario	Importo
	novecentoventinove,92				

Pr	Elementi di costo	U.M.	Quantità	Costo unitario	Importo
NP22.7	Estesa: Fornitura e posa di centralina elettronica per tende motorizzate tipo Model System Mo.Co. o similare 4 AC per il comando singolo più generale fino a 4 operatori predisposta per il montaggio in guida DIN Breve: Fornitura e posa di centralina elettronica per tende motorizzate tipo Model System Mo.Co. o similare 4 AC per il comando singolo più generale fino a 4 operatori predisposta per il montaggio in guida DIN A - Manodopera 1 MA.00.005.0010 Operaio qualificato edile 2° livello 2 MA.00.005.0015 Operaio comune edile 1° livello Totale Manodopera € B - Materiali 3 22.5 Centralina elettronica per tende motorizzate tipo Model System Mo.Co. o similare 4 AC per il comando singolo più generale fino a 4 operatori predisposta per il montaggio in guida DIN Totale Materiali € TOTALE Spese Generali (15,0000%) di cui sicurezza (0,0000%) Utile d'impresa (10,0000%) SOMMANO € Unità di misura: cad Prezzo di applicazione € Diconsi euro: seicentosessantuno,77				
		h	0,50	34,83	17,42
		h	0,50	31,43	15,72
					33,14
		cad	1,00	490,00	490,00
					490,00
					523,14
					78,47
					0,00
					60,16
					661,77
					661,77

Pr	Elementi di costo	U.M.	Quantità	Costo unitario	Importo
NP22.8	Estesa: Fornitura e posa di per automatismo sole/vento completo di sensore kit soliris IB per tende motorizzate tipo Model System Mo.Co. o similare				
	Breve: Fornitura e posa di per automatismo sole/vento completo di sensore kit soliris IB per tende motorizzate tipo Model System Mo.Co. o similare				
	A - Manodopera				
	1 MA.00.005.0010 Operaio qualificato edile 2° livello	h	0,30	34,83	10,45
	2 MA.00.005.0015 Operaio comune edile 1° livello		0,30	31,43	9,43
	Totale Manodopera €				19,88
	B - Costo composto				
	3 22.6 Automatismo sole/vento completo di sensore kit soliris IB per tende motorizzate tipo Model System Mo.Co. o similare	cad	1,00	320,00	320,00
	Totale Costo composto €				320,00
	TOTALE				339,88
	Spese Generali (15,0000%)				50,98
	di cui sicurezza (0,0000%)				0,00
	Utile d'impresa (10,0000%)				39,09
	SOMMANO €				429,95
	Unità di misura: cad				
	Prezzo di applicazione €				429,95
	Diconsi euro: quattrocentoventinove,95				

Pr	Elementi di costo	U.M.	Quantità	Costo unitario	Importo
NP29.2	Estesa: Fornitura e posa in opera di panca prefabbricata da esterno tipo D'Ivano Favaro 1 o similare, su disegno, composta da elemento monolitico con schienale in calcestruzzo confezionato con l'impiego di cemento bianco additivato con biossido di titanio, armato e vibrato, con finitura superficiale liscia, dalle dimensioni di base di cm 75, altezza cm 45 e lunghezza cm 300. La parte a vista in calcestruzzo sarà trattata con resina acrilica stesa a spruzzo. L'elemento monolitico bianco dovrà essere dotato di quattro ganci per la perfetta e sicura movimentazione in cantiere. Compresi gli oneri per il carico, il trasporto e lo scarico ed ogni onere ed accessorio per eseguire l'opera a regola d'arte. Breve: Fornitura e posa in opera di panca prefabbricata da esterno tipo D'Ivano Favaro 1 o similare, su dis ... imentazione in cantiere. Compresi gli oneri per il carico, il trasporto e lo scarico ed ogni onere ed accessorio per eseguire l'opera a regola d'arte. A - Manodopera 1 MA.00.005.0015 Operaio comune edile 1° livello 2 MA.00.005.0010 Operaio qualificato edile 2° livello Totale Manodopera € B - Materiali 3 Panca in cemento 300 Panca in cemento 300 Totale Materiali € TOTALE Spese Generali (15,0000%) di cui sicurezza (0,0000%) Utile d'impresa (10,0000%) SOMMANO € Unità di misura: cad Prezzo di applicazione € Diconsi euro: duemiladuecentoottantacinque,37				
		ora	0,10	31,43	3,14
		ora	0,10	34,83	3,48
	Totale Manodopera €				6,62
		cad	1,00	1.800,00	1.800,00
	Totale Materiali €				1.800,00
	TOTALE				1.806,62
	Spese Generali (15,0000%)				270,99
	di cui sicurezza (0,0000%)				0,00
	Utile d'impresa (10,0000%)				207,76
	SOMMANO €				2.285,37
	Unità di misura: cad				
	Prezzo di applicazione €				2.285,37
	Diconsi euro: duemiladuecentoottantacinque,37				

Pr	Elementi di costo	U.M.	Quantità	Costo unitario	Importo
NPE.14	<p>Estesa: Walky bollard paletto e corpo illuminante Paletto per vano ottico Walky 45x45 mm - h = 400 mm Realizzato in lega di alluminio e sottoposto a trattamento di verniciatura a polveri che fornisce un'alta resistenza agli agenti atmosferici e ai raggi UV. Carter di chiusura superiore in alluminio verniciato. Fissaggio del vano ottico Walky al paletto tramite singola vite in acciaio inox tipo torx (di sicurezza). All'interno del paletto alloggiato due aste in acciaio inox fissate alla basetta inferiore, conferendo al prodotto un'elevata resistenza agli urti. Il paletto è ancorato al pavimento tramite la basetta di fissaggio in acciaio zincato e verniciata. Vano ottico quadrato 45x45mm – Ottica AL – LED Warm White – 24Vdc Flusso totale emesso [Lm]: 56 Flusso totale disperso verso l'alto [Lm]: 14 Potenza totale [W]: 1.5 Flusso in emergenza [Lm]: / Efficienza luminosa [Lm/W]: 37.2 Tensione [V]: 24 Temperatura colore [K]: 3000 Flusso nominale [Lm]: 180 IRC: 80</p> <p>Breve: Walky bollard paletto e corpo illuminante Paletto per vano ottico Walky 45x45 mm - h = 400 mm Realiz ... [W]: 1.5 Flusso in emergenza [Lm]: / Efficienza luminosa [Lm/W]: 37.2 Tensione [V]: 24 Temperatura colore [K]: 3000 Flusso nominale [Lm]: 180 IRC: 80</p> <p>A - Manodopera</p> <p>1 MA.00.060.0020 Operaio impiantista 3° livello</p> <p>2 MA.00.005.0015 Operaio comune edile 1° livello</p> <p>Totale Manodopera €</p> <p>B - Materiali</p> <p>3 Walky bollard Walky bollard Paletto per vano ottico Walky 45x45 mm - h = 400 mm Realizzato in lega di alluminio e sottoposto a trattamento di verniciatura a polveri che fornisce un'alta resistenza agli agenti atmosferici e ai raggi UV. Carter di chiusura superiore in alluminio verniciato. Fissaggio del vano ottico Walky al paletto tramite singola vite in acciaio inox tipo torx (di sicurezza). All'interno del paletto alloggiato due aste in acciaio inox fissate alla basetta inferiore, conferendo al prodotto un'elevata resistenza agli urti. Il paletto è ancorato al pavimento tramite la basetta di fissaggio in acciaio zincato e verniciata.</p> <p>Vano ottico quadrato 45x45mm – Ottica AL – LED Warm White – 24Vdc Flusso totale emesso [Lm]: 56 Flusso totale disperso verso l'alto [Lm]: 14 Potenza totale [W]: 1.5 Flusso in emergenza [Lm]: / Efficienza luminosa [Lm/W]: 37.2 Tensione [V]: 24 Temperatura colore [K]: 3000 Flusso nominale [Lm]: 180 IRC: 80</p> <p>Totale Materiali €</p> <p>TOTALE</p> <p>Spese Generali (15,0000%)</p> <p>di cui sicurezza (0,0000%)</p>				
		ora	0,20	26,22	5,24
		ora	0,20	31,43	6,29
	Totale Manodopera €				11,53
		cad	1,00	232,74	232,74
	Totale Materiali €				232,74
	TOTALE				244,27
	Spese Generali (15,0000%)				36,64
	di cui sicurezza (0,0000%)				0,00

Pr	Elementi di costo	U.M.	Quantità	Costo unitario	Importo
	Utile d'impresa (10,0000%)				28,09
	SOMMANO €				309,00
	Unità di misura: cad				
	Prezzo di applicazione €				309,00
	Diconsi euro: trecentonove,00				

Pr	Elementi di costo	U.M.	Quantità	Costo unitario	Importo
NPE.15	Estesa: iGuzzini Platea Pro Sistema da palo - Vano ottico corpo grande - Warm White - ottica stradale ST1 - Midnight - diam. 46-60-76mm - 86.6W 9840lm - 3000K - DALI. Montato su Palo cilindrico interrato L=4600 diam. 76mm - Colore: Grigio				
	Breve: iGuzzini Platea Pro Sistema da palo - Vano ottico corpo grande - Warm White - ottica stradale ST1 - Midnight - diam. 46-60-76mm - 86.6W 9840lm - 3000K - DALI. Montato su Palo cilindrico interrato L=4600 diam. 76mm - Colore: Grigio				
	A - Manodopera				
	1 MA.00.005.0015 Operaio comune edile 1° livello				
		ora	0,10	31,43	3,14
	2 MA.00.060.0020 Operaio impiantista 3° livello				
		ora	0,10	26,22	2,62
	Totale Manodopera €				5,76
	B - Materiali				
	3 Twilight Palo cilindrico interrato L=4600 diam. 76mm - Colore: Grigio				
		cad	1,00	295,30	295,30
	4 Palo conico iGuzzini Platea Pro Sistema da palo - Vano ottico corpo grande - Warm White - ottica stradale ST1 - Midnight - diam. 46-60-76mm - 86.6W 9840lm - 3000K - DALI.				
		cad	1,00	404,10	404,10
	5 Morsettiera Morsettiera				
		cad	1,00	47,50	47,50
	Totale Materiali €				746,90
TOTALE					752,66
Spese Generali (15,0000%)					112,90
di cui sicurezza (0,0000%)					0,00
Utile d'impresa (10,0000%)					86,56
SOMMANO €					952,12
Unità di misura: cad					
Prezzo di applicazione €					952,12
Diconsi euro: novecentocinquantadue,12					

Pr	Elementi di costo	U.M.	Quantità	Costo unitario	Importo
NPE.16	<p>Estesa: Fornitura e posa di plinti prefabbricati monolitici, realizzati in calcestruzzo armato vibrato con finitura industriale, muniti di pozzetto di ispezione incorporato, di foro superiore per l'alloggiamento di un palo per illuminazione, di fori passanti per il passaggio di cavi e di un foro centrale sul fondo del pozzetto per la messa a terra. La chiusura superiore del vano pozzetto è garantita da un chiusino in ghisa al di sopra della superficie del plinto. Il basamento avrà le seguenti dimensioni in mm: esterne pozzetto 1100 x 650 x h 600, dimensione foro alloggiamento palo 250, dim. pozzetto 400 x 400, spessore pareti 150, peso 800 Kg, adatto per pali sinio a h 6000 mm.; Il plinto portapalo è realizzato mediante tecnologie che consentono il confezionamento di un calcestruzzo altamente compatto, impermeabile e dotato di elevata durabilità, come prescritto dalle norme UNI EN 206 e UNI EN 11104. Il mix design del conglomerato cementizio utilizzato nel processo produttivo è studiato in funzione delle prestazioni finali atte a garantire la funzionalità del sistema: A seconda delle temperature interne ed ambientali vengono impiegati cementi ad alta resistenza nelle classi CEM 42,5R o CEM 52,5R, opportunamente dosati e conformi alla norma UNI-EN 197-1; Viene adottata una classe di consistenza a bassa lavorabilità (S1/S2) e grazie all'ausilio di additivi conformi alla norma UNI EN 934-2 si è in grado di garantire rapporti acqua/cemento inferiori allo 0,5, con acqua di impasto rispondente alla UNI EN 1008; Gli aggregati selezionati, marcati CE in conformità alle norme UNI-EN 12620 e 8520-2 e esenti da minerali nocivi o potenzialmente reattivi agli alcali in accordo alla UNI-EN 932-3 e UNI 8520-2, sono suddivisi in 3 classi granulometriche, con diametro massimo dell'aggregato <1/4 dello spessore del manufatto. Compreso chiusino in ghisa sferoidale</p> <p>Breve: Fornitura e posa di plinti prefabbricati monolitici, realizzati in calcestruzzo armato vibrato con f ... no suddivisi in 3 classi granulometriche, con diametro massimo dell'aggregato <1/4 dello spessore del manufatto. Compreso chiusino in ghisa sferoidale</p> <p style="text-align: center;">A - Manodopera</p> <p>1 MA.00.005.0015 Operaio comune edile 1° livello</p> <p>2 MA.00.005.0010 Operaio qualificato edile 2° livello</p> <p style="text-align: center;">Totale Manodopera €</p> <p style="text-align: center;">B - Materiali</p> <p>3 Plinto in cls Plinto in cls prefabbricato con pozzetto incorporato</p> <p>4 Chiusini quadrati Chiusini quadrati, rettangolari, in ghisa sferoidale da parcheggio, classe C250, a norme UNI EN 124: - luce 440 x 440 mm, altezza 45 mm, peso 36 kg</p> <p style="text-align: center;">Totale Materiali €</p> <p style="text-align: center;">TOTALE</p>				
		ora	0,10	31,43	3,14
		ora	0,10	34,83	3,48
					6,62
		cad	1,00	119,64	119,64
		cad	1,00	92,40	92,40
					212,04
					218,66

Pr	Elementi di costo	U.M.	Quantità	Costo unitario	Importo
	Spese Generali (15,0000%)				32,80
	di cui sicurezza (0,0000%)				0,00
	Utile d'impresa (10,0000%)				25,15
	SOMMANO €				276,61
	Unità di misura: cad				
	Prezzo di applicazione €				276,61
	Diconsi euro:				
	duecentosettantasei,61				